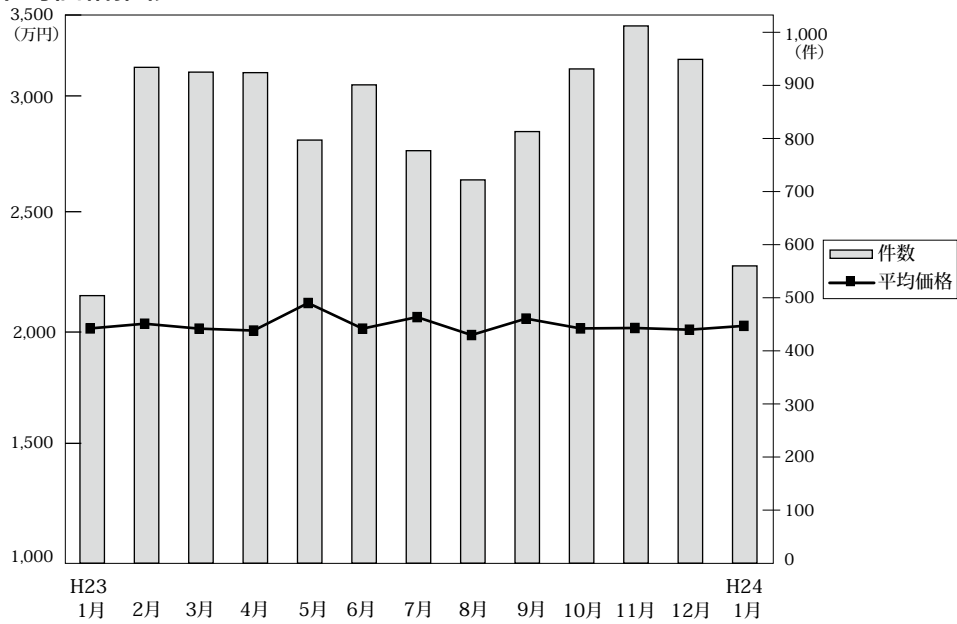


1. 近畿圏戸建<土地面積 40～200㎡>レポート

土地面積 40～200㎡の戸建成約平均価格は、近畿圏全体で前月比 0.9 ポイント上昇し、前年同月比は 0.6 ポイント上昇した。
成約報告数は、前月比は 41.0 ポイント減少し、前年同月比で 11.1 ポイント増加した。

(1) 戸建 成約平均価格推移



◎成約物件平均価格・㎡単価推移

(単位: 件、万円)

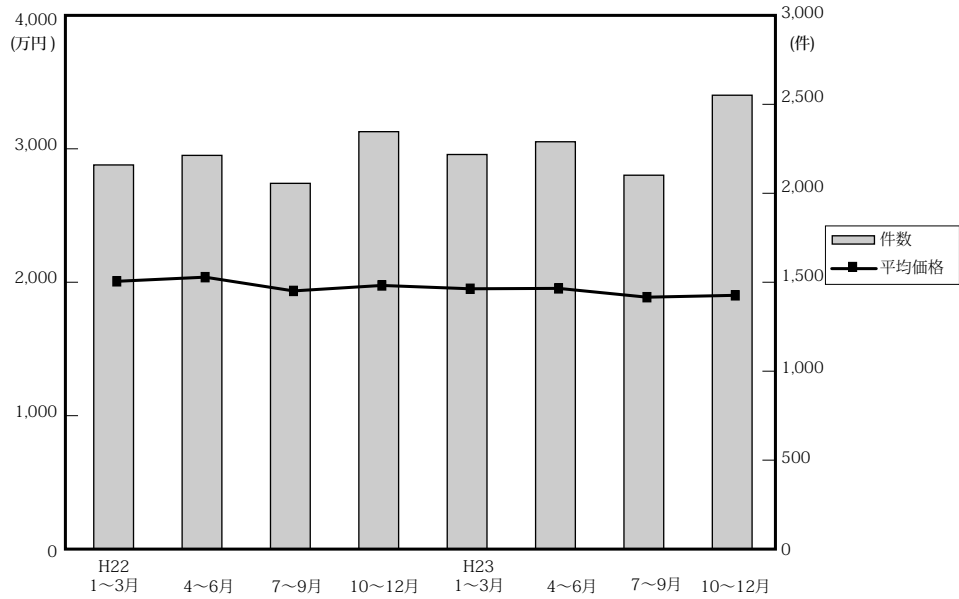
		H23/1月	2月	3月	4月	5月	6月	7月	8月	9月	10月	11月	12月	H24/1月
近畿圏計	件数	504	934	925	924	797	901	777	722	813	931	1,012	949	560
	平均価格	2,015	2,037	2,014	2,005	2,134	2,014	2,068	1,984	2,061	2,015	2,017	2,009	2,027
	㎡単価	18.8	19.3	19.1	18.8	20.0	19.0	19.3	18.2	18.8	18.7	19.1	18.8	18.8
	平均面積	107.27	105.38	105.32	106.62	106.75	105.95	106.96	108.91	109.79	107.71	105.75	107.13	108.50
大阪計	件数	198	376	363	368	316	345	282	268	312	363	393	369	211
	平均価格	2,014	2,047	2,037	2,020	2,127	1,948	2,025	2,033	1,983	1,941	1,985	2,034	1,910
	㎡単価	22.6	23.9	23.0	23.1	23.5	21.8	22.7	21.0	20.9	21.5	22.5	22.2	21.0
兵庫計	件数	107	211	216	205	172	207	160	176	221	228	264	231	154
	平均価格	2,324	2,145	2,147	2,239	2,354	2,146	2,385	2,005	2,323	2,256	2,216	2,078	2,166
	㎡単価	23.7	20.2	20.8	21.8	24.5	21.3	23.2	18.3	21.6	21.3	20.6	20.2	20.6
京都計	件数	89	192	177	177	146	195	184	162	138	194	196	190	106
	平均価格	2,058	2,203	2,198	2,161	2,402	2,362	2,230	2,192	2,369	2,119	2,133	2,203	2,397
	㎡単価	23.2	24.7	24.2	23.5	25.7	24.5	24.8	23.4	25.9	23.2	24.0	24.1	26.5
奈良計	件数	42	72	65	68	60	65	59	53	61	65	72	79	45
	平均価格	1,590	1,698	1,619	1,520	1,647	1,465	1,503	1,459	1,633	1,611	1,557	1,611	1,586
	㎡単価	11.5	12.4	11.9	11.5	11.4	11.1	11.1	11.3	12.4	12.0	11.9	12.1	11.5
滋賀計	件数	45	51	67	68	62	58	64	46	50	53	66	52	35
	平均価格	1,767	1,718	1,718	1,684	1,940	1,759	1,691	1,758	1,576	1,900	1,791	1,726	1,658
	㎡単価	12.2	12.6	12.0	11.9	13.4	13.1	12.0	11.9	11.3	12.3	12.0	11.6	11.4
和歌山計	件数	23	32	37	38	41	31	28	17	31	28	21	28	9
	平均価格	1,674	1,485	1,368	1,321	1,312	1,302	1,671	1,265	1,227	1,446	1,338	1,445	1,658
	㎡単価	11.8	10.5	10.0	9.9	10.4	9.2	11.5	9.6	9.1	10.2	10.4	10.5	10.5

◎新規登録物件平均価格推移

(単位: 件、万円)

		H23/1月	2月	3月	4月	5月	6月	7月	8月	9月	10月	11月	12月	H24/1月
近畿圏計	件数	4,733	4,262	4,682	4,291	4,478	4,168	4,600	4,110	4,506	4,769	4,383	3,764	5,006
	平均価格	2,393	2,392	2,410	2,395	2,259	2,304	2,284	2,259	2,245	2,265	2,245	2,261	2,297
大阪計	件数	2,483	2,276	2,465	2,267	2,309	2,234	2,320	2,063	2,311	2,476	2,194	1,944	2,568
	平均価格	2,336	2,346	2,359	2,338	2,294	2,346	2,306	2,242	2,238	2,268	2,230	2,260	2,275
兵庫計	件数	1,068	927	1,046	978	971	892	1,069	983	1,035	993	976	838	1,088
	平均価格	2,520	2,571	2,609	2,592	2,459	2,525	2,518	2,481	2,552	2,604	2,479	2,530	2,645
京都計	件数	628	563	594	509	662	534	628	595	602	680	656	515	732
	平均価格	2,395	2,448	2,482	2,338	2,381	2,416	2,391	2,436	2,223	2,345	2,435	2,331	2,392
奈良計	件数	273	257	294	286	261	276	320	259	284	346	275	241	316
	平均価格	1,759	1,834	1,711	1,719	1,647	1,688	1,742	1,709	1,756	1,750	1,737	1,822	1,718
滋賀計	件数	194	159	179	168	171	147	164	124	201	186	200	142	217
	平均価格	1,890	1,650	1,778	1,919	1,725	1,672	1,719	1,764	1,855	1,631	1,801	1,817	1,791
和歌山計	件数	87	80	104	83	104	85	99	86	73	88	82	84	85
	平均価格	1,313	1,235	1,210	1,397	1,231	1,269	1,260	1,253	1,283	1,103	1,139	1,186	1,141

(2) 中古戸建 成約平均価格の動向 (四半期別)



(単位: 件、万円)

区分	時期	近畿圏全体				大阪府				兵庫県				京都府			
		平均価格	前期比	前年比	件数	平均価格	前期比	前年比	件数	平均価格	前期比	前年比	件数	平均価格	前期比	前年比	件数
22.	1~3	2,019	4.4	-2.7	2,172	2,010	8.1	-1.9	850	2,231	7.6	-1.2	567	2,083	-6.3	0.1	325
	4~6	2,050	1.5	1.0	2,226	2,093	4.1	3.5	828	2,283	2.3	5.3	603	2,067	-0.8	-5.8	358
	7~9	1,947	-5.0	-2.2	2,068	1,947	-7.0	-1.8	806	2,207	-3.3	6.3	527	2,021	-2.2	-7.1	302
	10~12	1,988	2.1	2.8	2,360	1,945	-0.1	4.6	929	2,244	1.7	8.2	608	2,076	2.7	-6.7	364
23.	1~3	1,963	-1.3	-2.8	2,231	1,873	-3.7	-6.8	853	2,219	-1.1	-0.5	598	2,184	5.2	4.8	347
	4~6	1,966	0.2	-4.1	2,303	1,932	3.2	-7.7	893	2,235	0.7	-2.1	548	2,137	-2.2	3.4	367
	7~9	1,900	-3.4	-2.4	2,114	1,827	-5.4	-6.2	781	2,183	-2.3	-1.1	595	1,939	-9.3	-4.1	331
	10~12	1,914	0.7	-3.7	2,566	1,871	2.4	-3.8	985	2,131	-2.4	-5.0	686	1,921	-0.9	-7.5	450

区分	時期	奈良県				滋賀県				和歌山県			
		平均価格	前期比	前年比	件数	平均価格	前期比	前年比	件数	平均価格	前期比	前年比	件数
22.	1~3	1,917	7.6	-6.0	213	1,726	1.2	0.2	137	1,136	-3.6	-27.8	80
	4~6	1,828	-4.6	-1.3	205	1,688	-2.2	-6.9	134	1,145	0.8	-1.5	98
	7~9	1,811	-0.9	-12.3	197	1,575	-6.7	-7.5	156	1,011	-11.7	-3.9	80
	10~12	1,897	4.7	6.5	219	1,533	-2.7	-10.1	184	1,194	18.1	1.3	56
23.	1~3	1,751	-7.7	-8.7	210	1,649	7.6	-4.5	159	1,041	-12.8	-8.4	64
	4~6	1,820	3.9	-0.4	227	1,597	-3.2	-5.4	181	1,035	-0.6	-9.6	87
	7~9	1,739	-4.5	-4.0	201	1,627	1.9	3.3	147	1,025	-1.0	1.4	59
	10~12	1,741	0.1	-8.2	218	1,723	5.9	12.4	174	1,206	17.7	1.0	53

(参)

(3) 戸建成約データ <土地面積 40 ~ 200 m²> (府県・ブロック・市区別)

【近畿全体】

地域 / 項目	件数 (件)	平均成約価格 (万円)	平均㎡単価 (万円)	平均土地面積 (㎡)	平均建物面積 (㎡)	平均築年数 (年)	平均徒歩時間 (分)
近畿全体	560	2,027	18.8	108.05	97.29	20	12
大阪府	211	1,910	21.0	95.89	97.19	21	12
兵庫県	154	2,166	20.6	114.92	96.46	19	12
京都府	106	2,397	26.5	93.47	95.02	19	10
奈良県	45	1,586	11.5	136.99	101.83	18	12
滋賀県	35	1,658	11.4	145.98	99.89	23	12
和歌山県	9	1,658	10.5	154.92	107.46	29	5

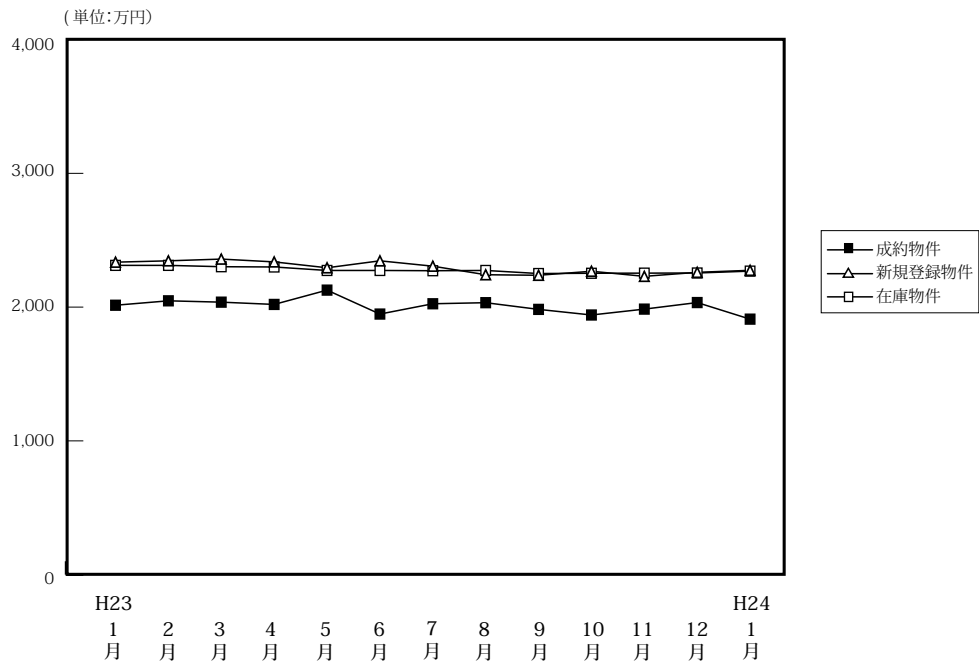
※%の表示は四捨五入してありますので、合計が100%にならない場合もあります。

価格帯	件 (%)	土地面積	件 (%)
~ 2,000万	288 (51.4)	40 ~ 50 m ²	47 (8.4)
~ 2,500万	108 (19.3)	~ 60 m ²	42 (7.5)
~ 3,000万	89 (15.9)	~ 70 m ²	45 (8.0)
~ 3,500万	29 (5.2)	~ 80 m ²	35 (6.3)
~ 4,000万	20 (3.6)	~ 100 m ²	78 (13.9)
~ 4,500万	9 (1.6)	~ 120 m ²	100 (17.9)
~ 5,000万	7 (1.3)	~ 140 m ²	73 (13.0)
~ 6,000万	6 (1.1)	~ 160 m ²	52 (9.3)
~ 7,000万	3 (0.5)	~ 180 m ²	55 (9.8)
7,001万~	1 (0.2)	~ 200 m ²	33 (5.9)

【大阪】

戸建

戸建 <面積 40 ~ 200 m²> 平均価格推移



(単位: 件、万円)

	H23/1月	2月	3月	4月	5月	6月	7月	8月	9月	10月	11月	12月	H24/1月
成約物件	198	376	363	368	316	345	282	268	312	363	393	369	211
新規登録物件	2,483	2,276	2,465	2,267	2,309	2,234	2,320	2,063	2,311	2,476	2,194	1,944	2,568
在庫物件	6,667	6,801	6,915	6,841	6,886	6,889	6,888	6,808	6,953	6,986	7,012	6,922	7,037
平均価格	2,014	2,047	2,037	2,020	2,127	1,948	2,025	2,033	1,983	1,941	1,985	2,034	1,910
平均価格	2,336	2,346	2,359	2,338	2,294	2,346	2,306	2,242	2,238	2,268	2,230	2,260	2,275
平均価格	2,312	2,312	2,302	2,300	2,274	2,274	2,272	2,274	2,251	2,253	2,254	2,255	2,269

戸建住宅成約データ <土地面積 40 ~ 200 m²> (大阪府全体)

地域 / 項目	件数 (件)	平均成約価格 (万円)	平均m ² 単価 (万円)	平均土地面積 (m ²)	平均建物面積 (m ²)	平均築年数 (年)	平均徒歩時間 (分)
府下全体	211	1,910	21.0	95.89	97.19	21	12
大阪市内中心6区	4	2,495	36.8	66.15	93.70	22	7
大阪市内18区	25	2,106	29.2	73.18	110.50	21	8
大阪府北部	46	2,349	24.4	97.66	100.80	23	14
大阪府東部	61	1,821	20.7	90.32	93.56	20	12
大阪府南部	75	1,617	15.5	108.48	93.69	21	12

※%の表示は四捨五入してありますので、合計が100%にならない場合もあります。

価格帯	件 (%)	土地面積	件 (%)
~ 2,000万	110 (52.1)	40 ~ 50 m ²	21 (10.0)
~ 2,500万	40 (19.0)	~ 60 m ²	22 (10.4)
~ 3,000万	44 (20.9)	~ 70 m ²	21 (10.0)
~ 3,500万	10 (4.7)	~ 80 m ²	19 (9.0)
~ 4,000万	5 (2.4)	~ 100 m ²	37 (17.5)
~ 4,500万	2 (0.9)	~ 120 m ²	41 (19.4)
~ 5,000万	()	~ 140 m ²	16 (7.6)
~ 6,000万	()	~ 160 m ²	14 (6.6)
~ 7,000万	()	~ 180 m ²	15 (7.1)
7,001万~	()	~ 200 m ²	5 (2.4)

①大阪市内中心6区

中央区・北区・西区・福島区・天王寺区・浪速区

地域 / 項目	件数 (件)	平均成約 価格(万円)	平均㎡ 単価(万円)	平均土地 面積(㎡)	平均建物 面積(㎡)	平均築 年数(年)	平均徒歩 時間(分)	地域 / 項目	件数 (件)	平均成約 価格(万円)	平均㎡ 単価(万円)	平均土地 面積(㎡)	平均建物 面積(㎡)	平均築 年数(年)	平均徒歩 時間(分)
全 体	4	2,495	36.8	66.15	93.70	22	7	福 島 区	3	1,897	35.0	54.16	79.36	27	5
中 央 区								天 王 寺 区							
北 区	1	4,290	42.0	102.11	136.70	8	12	浪 速 区							
西 区															

〈価格帯別件数〉

価格帯	～2,000万	～2,500万	～3,000万	～3,500万	～4,000万	～4,500万	～5,000万	～6,000万	～7,000万	7,001万～
件 数	2	1				1				

〈土地面積別件数〉

土地面積	40～50㎡	～60㎡	～70㎡	～80㎡	～100㎡	～120㎡	～140㎡	～160㎡	～180㎡	～200㎡
件 数	1	2				1				

②大阪市内18区

都島区・此花区・港区・大正区・西淀川区・東淀川区・淀川区・東成区・生野区

旭区・城東区・鶴見区・阿倍野区・住吉区・住之江区・東住吉区・平野区・西成区

地域 / 項目	件数 (件)	平均成約 価格(万円)	平均㎡ 単価(万円)	平均土地 面積(㎡)	平均建物 面積(㎡)	平均築 年数(年)	平均徒歩 時間(分)	地域 / 項目	件数 (件)	平均成約 価格(万円)	平均㎡ 単価(万円)	平均土地 面積(㎡)	平均建物 面積(㎡)	平均築 年数(年)	平均徒歩 時間(分)
全 体	25	2,106	29.2	73.18	110.50	21	8	旭 区							
都 島 区								城 東 区	2	3,385	31.3	108.10	146.75	14	6
此 花 区	1	3,180	33.9	93.83	104.49		8	鶴 見 区	2	1,300	30.5	42.69	90.01	16	14
港 区								阿 倍 野 区	2	2,725	22.7	120.23	95.10	16	7
大 正 区	3	1,610	29.7	54.13	121.27	22		住 吉 区	2	1,525	18.6	81.84	116.72	20	4
西 淀 川 区	1	690	12.6	54.79	52.65		10	住 之 江 区							
東 淀 川 区	1	2,790	31.9	87.53	128.50	16	9	東 住 吉 区							
淀 川 区	3	2,387	38.2	62.42	115.28	17	10	平 野 区	2	2,380	29.4	80.90	84.77	45	9
東 成 区	1	2,880	48.2	59.81	119.68	7	8	西 成 区	1	500	7.5	67.04	71.25		10
生 野 区	4	1,995	32.0	62.35	127.42	23	6								

〈価格帯別件数〉

価格帯	～2,000万	～2,500万	～3,000万	～3,500万	～4,000万	～4,500万	～5,000万	～6,000万	～7,000万	7,001万～
件 数	12	3	6	2	1	1				

〈土地面積別件数〉

土地面積	40～50㎡	～60㎡	～70㎡	～80㎡	～100㎡	～120㎡	～140㎡	～160㎡	～180㎡	～200㎡
件 数	4	7	5	3	3	1			2	

③大阪府北部

池田市・箕面市・豊中市・吹田市・摂津市・茨木市・高槻市・三島郡・豊能郡

地域 / 項目	件数 (件)	平均成約 価格(万円)	平均㎡ 単価(万円)	平均土地 面積(㎡)	平均建物 面積(㎡)	平均築 年数(年)	平均徒歩 時間(分)	地域 / 項目	件数 (件)	平均成約 価格(万円)	平均㎡ 単価(万円)	平均土地 面積(㎡)	平均建物 面積(㎡)	平均築 年数(年)	平均徒歩 時間(分)
全 体	46	2,349	24.4	97.66	100.80	23	14	摂 津 市	1	2,480	38.5	64.37	104.49	6	8
池 田 市	4	3,035	33.3	91.19	107.67	14	11	茨 木 市	11	2,313	27.5	84.13	88.14	17	19
箕 面 市	7	2,297	20.2	113.55	108.84	26	13	高 槻 市	8	2,389	22.9	104.51	92.62	27	18
豊 中 市	9	1,789	19.6	91.43	103.09	29	11	三 島 郡							
吹 田 市	6	2,783	24.4	114.02	116.87	28	9	豊 能 郡							

〈価格帯別件数〉

価格帯	～2,000万	～2,500万	～3,000万	～3,500万	～4,000万	～4,500万	～5,000万	～6,000万	～7,000万	7,001万～
件 数	12	6	20	5	3					

〈土地面積別件数〉

土地面積	40～50㎡	～60㎡	～70㎡	～80㎡	～100㎡	～120㎡	～140㎡	～160㎡	～180㎡	～200㎡
件 数	3	3	4	5	10	10	6	2	1	2

④大阪府東部

門真市・守口市・枚方市・寝屋川市・交野市・大東市・四條畷市・東大阪市・八尾市・柏原市

地域 / 項目	件数 (件)	平均成約 価格(万円)	平均㎡ 単価(万円)	平均土地 面積(㎡)	平均建物 面積(㎡)	平均築 年数(年)	平均徒歩 時間(分)	地域 / 項目	件数 (件)	平均成約 価格(万円)	平均㎡ 単価(万円)	平均土地 面積(㎡)	平均建物 面積(㎡)	平均築 年数(年)	平均徒歩 時間(分)
全 体	61	1,821	20.7	90.32	93.56	20	12	大 東 市	5	1,954	23.2	84.31	93.06	17	10
門 真 市	5	1,726	25.6	67.44	96.42	18	11	四 條 畷 市	1	1,740	29.1	59.84	102.22	17	6
守 口 市	7	1,487	20.2	73.64	78.85	38	14	東 大 阪 市	6	1,733	24.4	71.08	84.15	16	11
枚 方 市	17	1,926	18.0	107.07	98.56	21	12	八 尾 市	5	1,872	23.3	80.17	86.24	21	11
寝 屋 川 市	6	1,498	18.7	79.97	98.35	13	13	柏 原 市	2	1,820	13.6	133.35	107.62	19	11
交 野 市	7	2,196	19.7	111.65	98.41	16	13								

〈価格帯別件数〉

価格帯	～2,000万	～2,500万	～3,000万	～3,500万	～4,000万	～4,500万	～5,000万	～6,000万	～7,000万	7,001万～
件 数	36	13	9	2	1					

〈土地面積別件数〉

土地面積	40～50㎡	～60㎡	～70㎡	～80㎡	～100㎡	～120㎡	～140㎡	～160㎡	～180㎡	～200㎡
件 数	9	6	6	5	13	11	3	4	4	

⑤大阪府南部

堺市・高石市・河内長野市・松原市・羽曳野市・藤井寺市・富田林市・大阪狭山市・南河内郡

岸和田市・泉大津市・貝塚市・泉佐野市・和泉市・泉南市・阪南市・泉北郡・泉南郡

地域 / 項目	件数 (件)	平均成約 価格(万円)	平均㎡ 単価(万円)	平均土地 面積(㎡)	平均建物 面積(㎡)	平均築 年数(年)	平均徒歩 時間(分)	地域 / 項目	件数 (件)	平均成約 価格(万円)	平均㎡ 単価(万円)	平均土地 面積(㎡)	平均建物 面積(㎡)	平均築 年数(年)	平均徒歩 時間(分)
全 体	75	1,617	15.5	108.48	93.69	21	12	岸 和 田 市	3	2,037	19.3	105.30	95.69	8	16
堺 市	35	1,880	18.4	104.92	90.96	21	12	泉 大 津 市	1	650	13.1	49.74	57.89	40	6
高 石 市								貝 塚 市	1	2,330	13.6	171.47	155.28	17	3
河内長野市	1	780	4.5	172.02	87.27	39		泉 佐 野 市	3	827	9.1	90.72	76.63	24	14
松 原 市	7	1,766	18.0	97.97	97.00	19	11	和 泉 市	6	1,138	11.1	102.30	89.04	24	11
羽 曳 野 市	6	1,486	15.9	93.49	90.75	19	13	泉 南 市	2	1,350	7.9	170.15	145.47	29	9
藤 井 寺 市	1	510	7.7	65.99	63.81	27	8	阪 南 市	3	953	6.1	156.03	112.71	19	23
富 田 林 市	3	1,337	12.3	108.32	87.60	30	7	泉 北 郡							
大 阪 狭 山 市								泉 南 郡	3	1,650	11.7	140.98	104.09	13	20
南 河 内 郡															

〈価格帯別件数〉

価格帯	～2,000万	～2,500万	～3,000万	～3,500万	～4,000万	～4,500万	～5,000万	～6,000万	～7,000万	7,001万～
件 数	48	17	9	1						

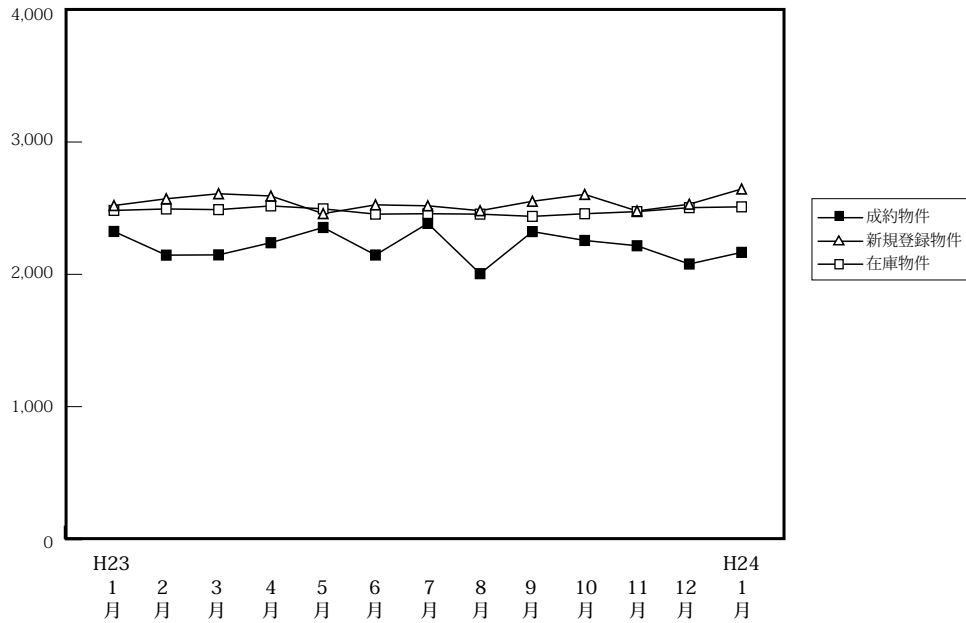
〈土地面積別件数〉

土地面積	40～50㎡	～60㎡	～70㎡	～80㎡	～100㎡	～120㎡	～140㎡	～160㎡	～180㎡	～200㎡
件 数	4	4	6	6	11	18	7	8	8	3

【兵庫】

戸建 < 面積 40 ~ 200 m² > 平均価格推移

(単位:万円)



(単位:件、万円)

		H23/1月	2月	3月	4月	5月	6月	7月	8月	9月	10月	11月	12月	H24/1月
成約物件	件数	107	211	216	205	172	207	160	176	221	228	264	231	154
	平均価格	2,324	2,145	2,147	2,239	2,354	2,146	2,385	2,005	2,323	2,256	2,216	2,078	2,166
新規登録物件	件数	1,068	927	1,046	978	971	892	1,069	983	1,035	993	976	838	1,088
	平均価格	2,520	2,571	2,609	2,592	2,459	2,525	2,518	2,481	2,552	2,604	2,479	2,530	2,645
在庫物件	件数	2,685	2,709	2,764	2,757	2,734	2,675	2,790	2,801	2,890	2,813	2,826	2,798	2,951
	平均価格	2,483	2,494	2,489	2,517	2,495	2,455	2,458	2,455	2,438	2,458	2,474	2,504	2,510

戸建住宅成約データ < 土地面積 40 ~ 200 m² > (兵庫県全体)

地域 / 項目	件数 (件)	平均成約価格 (万円)	平均m ² 単価 (万円)	平均土地面積 (m ²)	平均建物面積 (m ²)	平均築年数 (年)	平均徒歩時間 (分)	価格帯	件 (%)	土地面積	件 (%)
県下全体	154	2,166	20.6	114.92	96.46	19	12	~ 2,000万	75 (48.7)	40 ~ 50 m ²	14 (9.1)
神戸市内中心3区	8	1,747	22.4	76.84	87.92	15	9	~ 2,500万	28 (18.2)	~ 60 m ²	8 (5.2)
神戸市内区6	55	2,171	22.6	108.54	91.70	19	11	~ 3,000万	21 (13.6)	~ 70 m ²	10 (6.5)
兵庫県間	58	2,601	24.1	113.05	100.12	21	13	~ 3,500万	10 (6.5)	~ 80 m ²	5 (3.2)
兵庫県西部	33	1,494	10.8	138.08	100.03	15	14	~ 4,000万	7 (4.5)	~ 100 m ²	16 (10.4)
								~ 4,500万	2 (1.3)	~ 120 m ²	25 (16.2)
								~ 5,000万	6 (3.9)	~ 140 m ²	32 (20.8)
								~ 6,000万	3 (1.9)	~ 160 m ²	19 (12.3)
								~ 7,000万	2 (1.3)	~ 180 m ²	15 (9.7)
								7,001万~	()	~ 200 m ²	10 (6.5)

※%の表示は四捨五入してありますので、合計が100%にならない場合もあります。

①神戸市内中心3区

中央区・兵庫区・長田区

地域 / 項目	件数 (件)	平均成約 価格(万円)	平均㎡ 単価(万円)	平均土地 面積(㎡)	平均建物 面積(㎡)	平均築 年数(年)	平均徒歩 時間(分)	地域 / 項目	件数 (件)	平均成約 価格(万円)	平均㎡ 単価(万円)	平均土地 面積(㎡)	平均建物 面積(㎡)	平均築 年数(年)	平均徒歩 時間(分)
全 体	8	1,747	22.4	76.84	87.92	15	9	兵 庫 区	2	2,585	27.8	93.11	94.68	1	11
中 央 区								長 田 区	6	1,468	20.6	71.42	85.66	19	8

〈価格帯別件数〉

価格帯	～2,000万	～2,500万	～3,000万	～3,500万	～4,000万	～4,500万	～5,000万	～6,000万	～7,000万	7,001万～
件 数	6		1	1						

〈土地面積別件数〉

土地面積	40～50㎡	～60㎡	～70㎡	～80㎡	～100㎡	～120㎡	～140㎡	～160㎡	～180㎡	～200㎡
件 数		2	2		2	2				

②神戸市内6区

東灘区・灘区・須磨区・垂水区・北区・西区

地域 / 項目	件数 (件)	平均成約 価格(万円)	平均㎡ 単価(万円)	平均土地 面積(㎡)	平均建物 面積(㎡)	平均築 年数(年)	平均徒歩 時間(分)	地域 / 項目	件数 (件)	平均成約 価格(万円)	平均㎡ 単価(万円)	平均土地 面積(㎡)	平均建物 面積(㎡)	平均築 年数(年)	平均徒歩 時間(分)
全 体	55	2,171	22.6	108.54	91.70	19	11	垂 水 区	12	1,903	19.5	97.54	83.46	21	16
東 灘 区	11	2,923	40.1	72.92	85.61	13	6	北 区	10	1,498	10.3	145.41	98.48	23	11
灘 区	5	2,918	36.6	79.69	95.11	21	7	西 区	8	1,641	12.4	132.49	93.16	16	11
須 磨 区	9	2,410	20.0	120.53	99.38	21	10								

〈価格帯別件数〉

価格帯	～2,000万	～2,500万	～3,000万	～3,500万	～4,000万	～4,500万	～5,000万	～6,000万	～7,000万	7,001万～
件 数	25	15	4	2	3	1	3	2		

〈土地面積別件数〉

土地面積	40～50㎡	～60㎡	～70㎡	～80㎡	～100㎡	～120㎡	～140㎡	～160㎡	～180㎡	～200㎡
件 数	7	5	5	2	4	8	7	10	6	1

③兵庫県阪神間

尼崎市・西宮市・芦屋市・宝塚市・伊丹市・川西市・川辺郡

地域 / 項目	件数 (件)	平均成約 価格(万円)	平均㎡ 単価(万円)	平均土地 面積(㎡)	平均建物 面積(㎡)	平均築 年数(年)	平均徒歩 時間(分)	地域 / 項目	件数 (件)	平均成約 価格(万円)	平均㎡ 単価(万円)	平均土地 面積(㎡)	平均建物 面積(㎡)	平均築 年数(年)	平均徒歩 時間(分)
全 体	58	2,601	24.1	113.05	100.12	21	13	宝 塚 市	8	3,321	21.2	156.85	113.57	22	11
尼 崎 市	17	2,013	27.5	73.24	88.48	22	12	伊 丹 市	10	2,811	25.2	111.52	100.48	18	17
西 宮 市	13	3,466	29.1	118.94	110.56	22	12	川 西 市	7	1,964	15.9	123.27	90.14	15	14
芦 屋 市								川 辺 郡	3	1,057	5.9	177.62	107.09	24	

〈価格帯別件数〉

価格帯	～2,000万	～2,500万	～3,000万	～3,500万	～4,000万	～4,500万	～5,000万	～6,000万	～7,000万	7,001万～
件 数	18	9	14	6	4	1	3	1	2	

〈土地面積別件数〉

土地面積	40～50㎡	～60㎡	～70㎡	～80㎡	～100㎡	～120㎡	～140㎡	～160㎡	～180㎡	～200㎡
件 数	7	1	2	3	7	13	11	5	3	6

④兵庫県北西部

三田市・三木市・明石市・加古川市・加古郡・高砂市・姫路市

地域 / 項目	件数 (件)	平均成約 価格(万円)	平均㎡ 単価(万円)	平均土地 面積(㎡)	平均建物 面積(㎡)	平均築 年数(年)	平均徒歩 時間(分)	地域 / 項目	件数 (件)	平均成約 価格(万円)	平均㎡ 単価(万円)	平均土地 面積(㎡)	平均建物 面積(㎡)	平均築 年数(年)	平均徒歩 時間(分)
全 体	33	1,494	10.8	138.08	100.03	15	14	加 古 川 市	4	1,075	9.9	109.02	90.98	19	9
三 田 市	6	1,824	11.7	155.88	96.51	12	12	加 古 郡	3	2,007	14.9	134.47	104.76	1	11
三 木 市								高 砂 市	2	1,185	9.8	120.63	95.95	21	20
明 石 市	4	2,180	16.2	134.77	104.55	16	13	姫 路 市	14	1,211	8.5	142.97	102.41	16	16

〈価格帯別件数〉

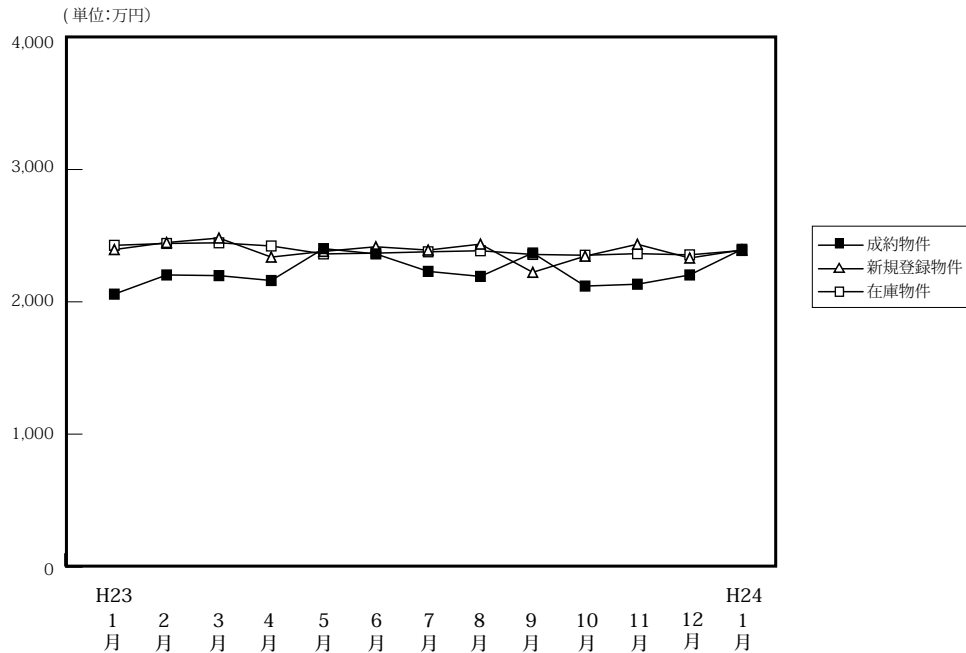
価格帯	～2,000万	～2,500万	～3,000万	～3,500万	～4,000万	～4,500万	～5,000万	～6,000万	～7,000万	7,001万～
件 数	26	4	2	1						

〈土地面積別件数〉

土地面積	40～50㎡	～60㎡	～70㎡	～80㎡	～100㎡	～120㎡	～140㎡	～160㎡	～180㎡	～200㎡
件 数			1		3	2	14	4	6	3

【京都】

戸建 <面積 40 ~ 200 m²> 平均価格推移



(単位: 件、万円)

	H23/1月	2月	3月	4月	5月	6月	7月	8月	9月	10月	11月	12月	H24/1月
成約物件	89	192	177	177	146	195	184	162	138	194	196	190	106
平均価格	2,058	2,203	2,198	2,161	2,402	2,362	2,230	2,192	2,369	2,119	2,133	2,203	2,397
新規登録物件	628	563	594	509	662	534	628	595	602	680	656	515	732
平均価格	2,395	2,448	2,482	2,338	2,381	2,416	2,391	2,436	2,223	2,345	2,435	2,331	2,392
在庫物件	1,856	1,874	1,926	1,865	1,972	1,963	2,008	2,003	2,080	2,120	2,145	2,123	2,209
平均価格	2,427	2,441	2,446	2,422	2,362	2,368	2,378	2,386	2,358	2,352	2,364	2,355	2,388

戸建住宅成約データ <土地面積 40 ~ 200 m²> (京都府全体)

地域 / 項目	件数 (件)	平均成約価格 (万円)	平均㎡価格 (万円)	平均土地面積 (㎡)	平均建物面積 (㎡)	平均築年数 (年)	平均徒歩時間 (分)
府下全体	106	2,397	26.5	93.47	95.02	19	10
京都市内中心5区	33	2,915	34.7	85.04	92.63	20	8
京都市内6区	40	2,259	25.7	88.50	92.97	19	10
京都府南部	30	2,100	19.6	108.88	97.44	17	12
京都府北部	3	1,499	14.9	98.40	124.48	22	19

※%の表示は四捨五入してありますので、合計が100%にならない場合もあります。

価格帯	件 (%)	土地面積	件 (%)
~2,000万	42 (39.6)	40~50㎡	12 (11.3)
~2,500万	20 (18.9)	~60㎡	12 (11.3)
~3,000万	18 (17.0)	~70㎡	14 (13.2)
~3,500万	9 (8.5)	~80㎡	11 (10.4)
~4,000万	8 (7.5)	~100㎡	17 (16.0)
~4,500万	3 (2.8)	~120㎡	18 (17.0)
~5,000万	1 (0.9)	~140㎡	6 (5.7)
~6,000万	3 (2.8)	~160㎡	3 (2.8)
~7,000万	1 (0.9)	~180㎡	10 (9.4)
7,001万~	1 (0.9)	~200㎡	3 (2.8)

①京都市内中心5区

北区・上京区・中京区・左京区・下京区

地域 / 項目	件数 (件)	平均成約価格 (万円)	平均㎡単価 (万円)	平均土地面積 (㎡)	平均建物面積 (㎡)	平均築年数 (年)	平均徒歩時間 (分)	地域 / 項目	件数 (件)	平均成約価格 (万円)	平均㎡単価 (万円)	平均土地面積 (㎡)	平均建物面積 (㎡)	平均築年数 (年)	平均徒歩時間 (分)
全体	33	2,915	34.6	85.04	92.63	20	8	中京区	4	3,220	48.0	67.03	84.30	14	8
北区	9	2,778	31.6	88.01	93.48	12	8	左京区	13	2,998	33.0	90.73	86.35	22	8
上京区	4	2,440	32.1	76.12	77.99	42	10	下京区	3	3,187	36.5	87.42	147.95	13	4

<価格帯別件数>

価格帯	~2,000万	~2,500万	~3,000万	~3,500万	~4,000万	~4,500万	~5,000万	~6,000万	~7,000万	7,001万~
件数	9	2	7	3	7	1	1	3		

<土地面積別件数>

土地面積	40~50㎡	~60㎡	~70㎡	~80㎡	~100㎡	~120㎡	~140㎡	~160㎡	~180㎡	~200㎡
件数	5	8	3	5	3	2	2	2	2	1

②京都市内6区

南区・東山区・右京区・伏見区・山科区・西京区

地域 / 項目	件数 (件)	平均成約 価格(万円)	平均㎡ 単価(万円)	平均土地 面積(㎡)	平均建物 面積(㎡)	平均築 年数(年)	平均徒歩 時間(分)	地域 / 項目	件数 (件)	平均成約 価格(万円)	平均㎡ 単価(万円)	平均土地 面積(㎡)	平均建物 面積(㎡)	平均築 年数(年)	平均徒歩 時間(分)
全 体	40	2,259	25.7	88.50	92.97	19	10	伏見区	14	2,013	21.0	95.87	94.61	14	9
南 区	6	2,386	33.8	70.52	91.39	13	13	山科区	8	1,465	17.7	82.99	82.38	27	11
東山区	2	6,500	35.5	183.16	187.10		5	西京区	3	2,887	27.1	106.36	89.92	21	11
右京区	7	2,067	34.0	60.78	77.58	22	9								

〈価格帯別件数〉

価格帯	～2,000万	～2,500万	～3,000万	～3,500万	～4,000万	～4,500万	～5,000万	～6,000万	～7,000万	7,001万～
件数	17	9	7	3	1	1			1	1

〈土地面積別件数〉

土地面積	40～50㎡	～60㎡	～70㎡	～80㎡	～100㎡	～120㎡	～140㎡	～160㎡	～180㎡	～200㎡
件数	7	4	8	2	4	9	2		2	2

③京都府南部

宇治市・城陽市・向日市・長岡京市・八幡市・京田辺市・木津川市・乙訓郡・久世郡・綴喜郡・相楽郡

地域 / 項目	件数 (件)	平均成約 価格(万円)	平均㎡ 単価(万円)	平均土地 面積(㎡)	平均建物 面積(㎡)	平均築 年数(年)	平均徒歩 時間(分)	地域 / 項目	件数 (件)	平均成約 価格(万円)	平均㎡ 単価(万円)	平均土地 面積(㎡)	平均建物 面積(㎡)	平均築 年数(年)	平均徒歩 時間(分)
全 体	30	2,100	19.6	108.88	97.44	17	12	京田辺市	3	1,673	16.1	103.67	88.16	27	10
宇治市	5	2,544	22.6	112.35	100.85	4	10	木津川市							
城陽市	5	1,908	17.1	111.39	93.77	19	12	乙訓郡	1	2,600	15.6	166.50	113.07	42	
向日市	1	1,280	18.2	70.32	62.77	15	15	久世郡	2	2,690	23.1	116.31	109.59	11	
長岡京市	8	2,215	24.4	90.67	103.31	15	14	綴喜郡							
八幡市	4	1,400	11.9	117.50	87.91	28	14	相楽郡	1	3,150	18.3	171.87	112.59	1	

〈価格帯別件数〉

価格帯	～2,000万	～2,500万	～3,000万	～3,500万	～4,000万	～4,500万	～5,000万	～6,000万	～7,000万	7,001万～
件数	13	9	4	3		1				

〈土地面積別件数〉

土地面積	40～50㎡	～60㎡	～70㎡	～80㎡	～100㎡	～120㎡	～140㎡	～160㎡	～180㎡	～200㎡
件数			3	3	9	7	1	1	6	

④京都府北部

亀岡市・福知山市・舞鶴市・綾部市・宮津市・京丹後市・南丹市・船井郡・与謝郡

地域 / 項目	件数 (件)	平均成約 価格(万円)	平均㎡ 単価(万円)	平均土地 面積(㎡)	平均建物 面積(㎡)	平均築 年数(年)	平均徒歩 時間(分)	地域 / 項目	件数 (件)	平均成約 価格(万円)	平均㎡ 単価(万円)	平均土地 面積(㎡)	平均建物 面積(㎡)	平均築 年数(年)	平均徒歩 時間(分)
全 体	3	1,499	14.9	98.40	124.48	22	19	宮津市							
亀岡市	2	1,800	16.3	110.60	147.85	19	22	京丹後市							
福知山市	1	898	12.1	74.01	77.74	29	12	南丹市							
舞鶴市								船井郡							
綾部市								与謝郡							

〈価格帯別件数〉

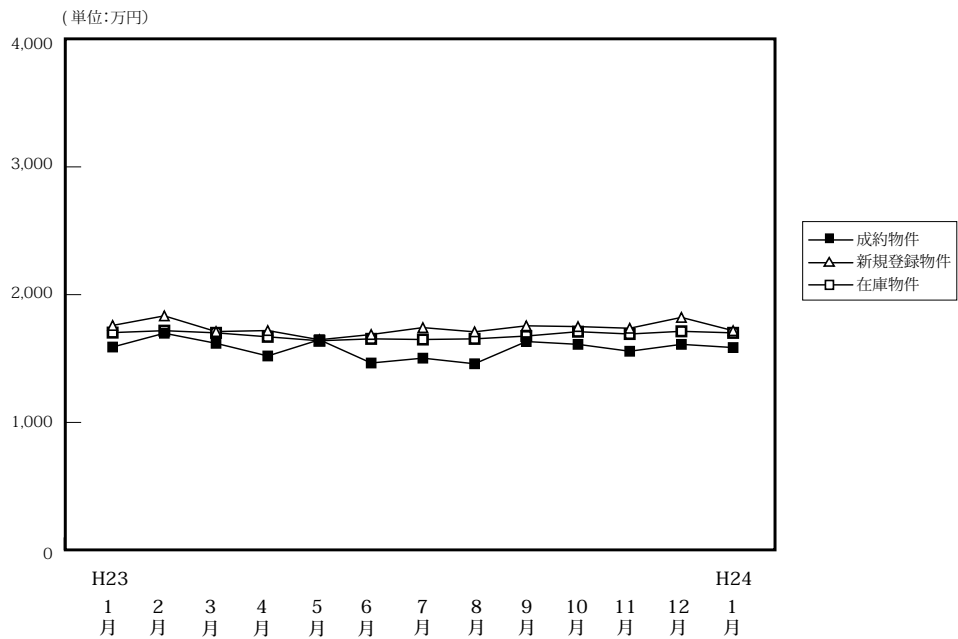
価格帯	～2,000万	～2,500万	～3,000万	～3,500万	～4,000万	～4,500万	～5,000万	～6,000万	～7,000万	7,001万～
件数	3									

〈土地面積別件数〉

土地面積	40～50㎡	～60㎡	～70㎡	～80㎡	～100㎡	～120㎡	～140㎡	～160㎡	～180㎡	～200㎡
件数				1	1		1			

【奈良】

戸建 < 面積 40 ~ 200 m² > 平均価格推移



(単位:件、万円)

	H23/1月	2月	3月	4月	5月	6月	7月	8月	9月	10月	11月	12月	H24/1月
成約物件	42	72	65	68	60	65	59	53	61	65	72	79	45
新規登録物件	273	257	294	286	261	276	320	259	284	346	275	241	316
在庫物件	762	775	761	802	788	792	811	826	878	922	904	875	855
平均価格	1,590	1,698	1,619	1,520	1,647	1,465	1,503	1,459	1,633	1,611	1,557	1,611	1,586

戸建住宅成約データ < 土地面積 40 ~ 200 m² > (奈良県全体)

地域 / 項目	件数 (件)	平均成約価格 (万円)	平均㎡単価 (万円)	平均土地面積 (㎡)	平均建物面積 (㎡)	平均築年数 (年)	平均徒歩時間 (分)
県下全体	45	1,586	11.5	136.99	101.83	18	12
奈良市	14	1,462	11.3	129.11	89.19	23	13
奈良県1	26	1,669	11.7	143.54	109.10	16	12
奈良県2	5	1,498	11.4	125.01	99.44	13	10

※%の表示は四捨五入してありますので、合計が100%にならない場合もあります。

価格帯	件 (%)	土地面積	件 (%)
~ 2,000万	33 (73.3)	40 ~ 50 m ²	()
~ 2,500万	10 (22.2)	~ 60 m ²	()
~ 3,000万	1 (2.2)	~ 70 m ²	()
~ 3,500万	()	~ 80 m ²	()
~ 4,000万	()	~ 100 m ²	6 (13.3)
~ 4,500万	1 (2.2)	~ 120 m ²	10 (22.2)
~ 5,000万	()	~ 140 m ²	10 (22.2)
~ 6,000万	()	~ 160 m ²	5 (11.1)
~ 7,000万	()	~ 180 m ²	7 (15.6)
7,001万~	()	~ 200 m ²	7 (15.6)

①奈良市・生駒市

地域 / 項目	件数 (件)	平均成約 価格(万円)	平均㎡ 単価(万円)	平均土地 面積(㎡)	平均建物 面積(㎡)	平均築 年数(年)	平均徒歩 時間(分)	地域 / 項目	件数 (件)	平均成約 価格(万円)	平均㎡ 単価(万円)	平均土地 面積(㎡)	平均建物 面積(㎡)	平均築 年数(年)	平均徒歩 時間(分)
全 体	14	1,462	11.3	129.11	89.19	23	13	生 駒 市	4	1,808	11.9	151.60	88.44	24	14
奈 良 市	10	1,324	11.0	120.12	89.49	23	12								

〈価格帯別件数〉

価格帯	～2,000万	～2,500万	～3,000万	～3,500万	～4,000万	～4,500万	～5,000万	～6,000万	～7,000万	7,001万～
件 数	10	4								

〈土地面積別件数〉

土地面積	40～50㎡	～60㎡	～70㎡	～80㎡	～100㎡	～120㎡	～140㎡	～160㎡	～180㎡	～200㎡
件 数					2	4	3	2	1	2

②奈良県下1

大和郡山市・大和高田市・香芝市・天理市・桜井市・橿原市・生駒郡各町・北葛城郡(王寺町・河合町・上牧町・広陵町)

地域 / 項目	件数 (件)	平均成約 価格(万円)	平均㎡ 単価(万円)	平均土地 面積(㎡)	平均建物 面積(㎡)	平均築 年数(年)	平均徒歩 時間(分)	地域 / 項目	件数 (件)	平均成約 価格(万円)	平均㎡ 単価(万円)	平均土地 面積(㎡)	平均建物 面積(㎡)	平均築 年数(年)	平均徒歩 時間(分)
全 体	26	1,669	11.7	143.54	109.10	16	12	桜 井 市	1	1,550	9.3	167.36	119.22	29	15
大 和 郡 山 市	4	1,515	11.0	137.95	125.54	22	11	橿 原 市	2	1,550	11.4	135.49	105.98	20	7
大 和 郡 高 田 市	3	1,987	12.3	161.43	102.22	3	10	生 駒 郡	4	1,415	11.3	134.95	101.21	18	11
香 芝 市	4	1,715	12.7	135.23	98.39	17	14	北 葛 城 郡	5	1,390	9.5	143.36	102.58	23	14
天 理 市	3	2,420	15.8	153.38	128.47	1	15								

〈価格帯別件数〉

価格帯	～2,000万	～2,500万	～3,000万	～3,500万	～4,000万	～4,500万	～5,000万	～6,000万	～7,000万	7,001万～
件 数	20	5				1				

〈土地面積別件数〉

土地面積	40～50㎡	～60㎡	～70㎡	～80㎡	～100㎡	～120㎡	～140㎡	～160㎡	～180㎡	～200㎡
件 数					3	5	5	2	6	5

③奈良県下2

五條市・御所市・葛城市・宇陀市・磯城郡各町・高市郡各町村・吉野郡(大淀町・下市町・吉野町)

地域 / 項目	件数 (件)	平均成約 価格(万円)	平均㎡ 単価(万円)	平均土地 面積(㎡)	平均建物 面積(㎡)	平均築 年数(年)	平均徒歩 時間(分)	地域 / 項目	件数 (件)	平均成約 価格(万円)	平均㎡ 単価(万円)	平均土地 面積(㎡)	平均建物 面積(㎡)	平均築 年数(年)	平均徒歩 時間(分)
全 体	5	1,498	11.4	125.01	99.44	13	10	宇 陀 市							
五 條 市	1	660	5.7	115.71	97.09	13	5	磯 城 郡	2	2,490	17.8	139.52	98.82		10
御 所 市	1	1,180	8.9	132.31	98.82		15	高 市 郡							
葛 城 市	1	670	6.8	98.01	103.63	13	8	吉 野 郡							

〈価格帯別件数〉

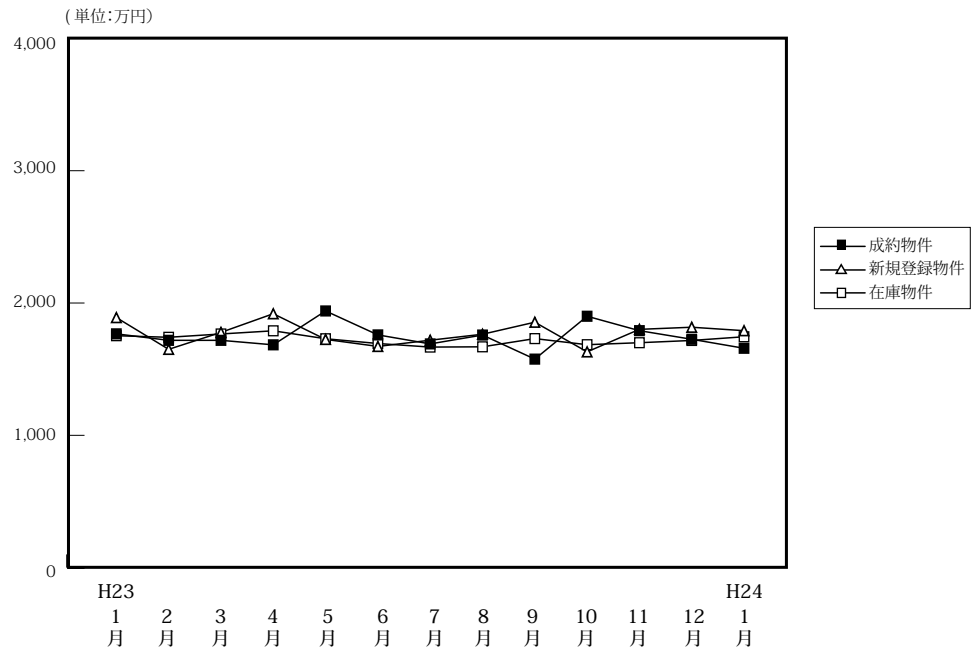
価格帯	～2,000万	～2,500万	～3,000万	～3,500万	～4,000万	～4,500万	～5,000万	～6,000万	～7,000万	7,001万～
件 数	3	1	1							

〈土地面積別件数〉

土地面積	40～50㎡	～60㎡	～70㎡	～80㎡	～100㎡	～120㎡	～140㎡	～160㎡	～180㎡	～200㎡
件 数					1	1	2	1		

【滋賀】

戸建 <面積 40 ~ 200 m²> 平均価格推移



(単位: 件、万円)

		H23/1月	2月	3月	4月	5月	6月	7月	8月	9月	10月	11月	12月	H24/1月
成約物件	件数	45	51	67	68	62	58	64	46	50	53	66	52	35
	平均価格	1,767	1,718	1,718	1,684	1,940	1,759	1,691	1,758	1,576	1,900	1,791	1,726	1,658
新規登録物件	件数	194	159	179	168	171	147	164	124	201	186	200	142	217
	平均価格	1,890	1,650	1,778	1,919	1,725	1,672	1,719	1,764	1,855	1,631	1,801	1,817	1,791
在庫物件	件数	601	599	592	558	558	534	572	533	569	579	621	587	633
	平均価格	1,753	1,741	1,766	1,790	1,730	1,694	1,667	1,669	1,731	1,685	1,700	1,717	1,745

戸建住宅成約データ <土地面積 40 ~ 200 m²> (滋賀県全体)

地域 / 項目	件数 (件)	平均成約価格 (万円)	平均㎡単価 (万円)	平均土地面積 (㎡)	平均建物面積 (㎡)	平均築年数 (年)	平均徒歩時間 (分)
県下全体	35	1,658	11.4	145.98	99.89	23	12
大津市	17	1,655	12.4	133.48	98.98	26	10
滋賀県下1	7	1,631	10.6	154.45	94.87	19	13
滋賀県下2	11	1,680	10.4	159.90	104.49	21	14

※%の表示は四捨五入してありますので、合計が100%にならない場合もあります。

価格帯	件 (%)	土地面積	件 (%)
~2,000万	23 (65.7)	40~50㎡	()
~2,500万	6 (17.1)	~60㎡	()
~3,000万	5 (14.3)	~70㎡	()
~3,500万	()	~80㎡	()
~4,000万	()	~100㎡	2 (5.7)
~4,500万	1 (2.9)	~120㎡	4 (11.4)
~5,000万	()	~140㎡	8 (22.9)
~6,000万	()	~160㎡	9 (25.7)
~7,000万	()	~180㎡	7 (20.0)
7,001万~	()	~200㎡	5 (14.3)

①大津市

地域 / 項目	件数 (件)	平均成約 価格(万円)	平均㎡ 単価(万円)	平均土地 面積(㎡)	平均建物 面積(㎡)	平均築 年数(年)	平均徒歩 時間(分)
全 体	17	1,655	12.4	133.48	98.98	26	10

〈価格帯別件数〉

価格帯	～2,000万	～2,500万	～3,000万	～3,500万	～4,000万	～4,500万	～5,000万	～6,000万	～7,000万	7,001万～
件 数	12	2	3							

〈土地面積別件数〉

土地面積	40～50㎡	～60㎡	～70㎡	～80㎡	～100㎡	～120㎡	～140㎡	～160㎡	～180㎡	～200㎡
件 数					2	3	5	3	3	1

②滋賀県下1

草津市・守山市・栗東市・野洲市

地域 / 項目	件数 (件)	平均成約 価格(万円)	平均㎡ 単価(万円)	平均土地 面積(㎡)	平均建物 面積(㎡)	平均築 年数(年)	平均徒歩 時間(分)	地域 / 項目	件数 (件)	平均成約 価格(万円)	平均㎡ 単価(万円)	平均土地 面積(㎡)	平均建物 面積(㎡)	平均築 年数(年)	平均徒歩 時間(分)
全 体	7	1,631	10.6	154.45	94.87	19	13	栗 東 市							
草 津 市	4	1,703	11.2	151.62	95.80	17		野 洲 市	3	1,537	9.7	158.22	93.63	22	13
守 山 市															

〈価格帯別件数〉

価格帯	～2,000万	～2,500万	～3,000万	～3,500万	～4,000万	～4,500万	～5,000万	～6,000万	～7,000万	7,001万～
件 数	4	2	1							

〈土地面積別件数〉

土地面積	40～50㎡	～60㎡	～70㎡	～80㎡	～100㎡	～120㎡	～140㎡	～160㎡	～180㎡	～200㎡
件 数						1		4	1	1

③滋賀県下2

彦根市・長浜市・近江八幡市・甲賀市・湖南市・高島市・東近江市・米原市・蒲生郡・愛知郡・犬上郡

地域 / 項目	件数 (件)	平均成約 価格(万円)	平均㎡ 単価(万円)	平均土地 面積(㎡)	平均建物 面積(㎡)	平均築 年数(年)	平均徒歩 時間(分)	地域 / 項目	件数 (件)	平均成約 価格(万円)	平均㎡ 単価(万円)	平均土地 面積(㎡)	平均建物 面積(㎡)	平均築 年数(年)	平均徒歩 時間(分)
全 体	11	1,680	10.4	159.90	104.49	21	14	高 島 市	1	780	4.6	170.46	103.28	23	8
彦 根 市	1	2,200	11.8	186.40	161.50	8	23	東 近 江 市	3	2,493	15.3	162.69	103.56	21	11
長 浜 市	2	880	6.5	136.15	85.53	34	22	米 原 市							
近 江 八 幡 市	3	1,687	10.3	163.73	100.15	22	11	蒲 生 郡							
甲 賀 市								愛 知 郡	1	1,200	8.0	150.52	102.46	2	
湖 南 市								犬 上 郡							

〈価格帯別件数〉

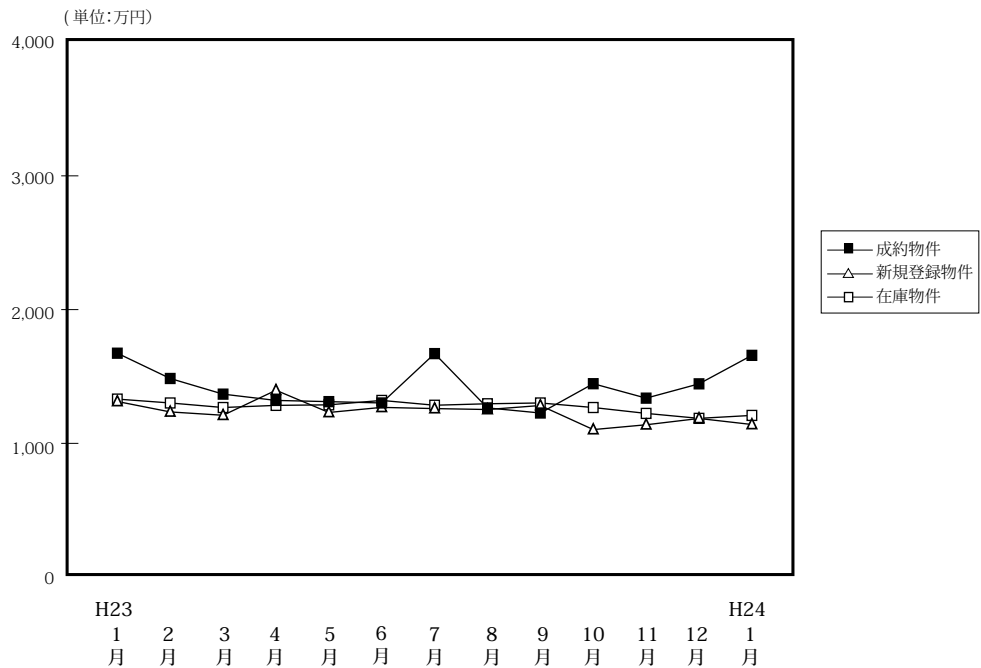
価格帯	～2,000万	～2,500万	～3,000万	～3,500万	～4,000万	～4,500万	～5,000万	～6,000万	～7,000万	7,001万～
件 数	7	2	1							1

〈土地面積別件数〉

土地面積	40～50㎡	～60㎡	～70㎡	～80㎡	～100㎡	～120㎡	～140㎡	～160㎡	～180㎡	～200㎡
件 数							3	2	3	3

【和歌山】

戸建 < 面積 40 ~ 200 m² > 平均価格推移



(単位:件、万円)

	H23/1月	2月	3月	4月	5月	6月	7月	8月	9月	10月	11月	12月	H24/1月
成約物件	23	32	37	38	41	31	28	17	31	28	21	28	9
平均価格	1,674	1,485	1,368	1,321	1,312	1,302	1,671	1,265	1,227	1,446	1,338	1,445	1,658
新規登録物件	87	80	104	83	104	85	99	86	73	88	82	84	85
平均価格	1,313	1,235	1,210	1,397	1,231	1,269	1,260	1,253	1,283	1,103	1,139	1,186	1,141
在庫物件	459	438	436	419	424	379	405	439	423	416	405	401	350
平均価格	1,331	1,302	1,268	1,284	1,288	1,321	1,285	1,296	1,302	1,268	1,224	1,187	1,209

戸建住宅成約データ < 土地面積 40 ~ 200 m² > (和歌山県全体)

地域 / 項目	件数 (件)	平均成約価格 (万円)	平均㎡単価 (万円)	平均土地面積 (㎡)	平均建物面積 (㎡)	平均築年数 (年)	平均徒歩時間 (分)
県下全体	9	1,658	10.5	154.92	107.46	29	5
和歌山市	4	1,927	11.8	163.41	103.64	43	1
和歌山下	5	1,442	9.4	148.13	110.52	17	8

※%の表示は四捨五入してありますので、合計が100%にならない場合もあります。

価格帯	件 (%)	土地面積	件 (%)
~ 2,000 万	5 (55.6)	40 ~ 50 m ²	()
~ 2,500 万	4 (44.4)	~ 60 m ²	()
~ 3,000 万	()	~ 70 m ²	()
~ 3,500 万	()	~ 80 m ²	()
~ 4,000 万	()	~ 100 m ²	()
~ 4,500 万	()	~ 120 m ²	2 (22.2)
~ 5,000 万	()	~ 140 m ²	1 (11.1)
~ 6,000 万	()	~ 160 m ²	2 (22.2)
~ 7,000 万	()	~ 180 m ²	1 (11.1)
7,001 万~	()	~ 200 m ²	3 (33.3)

①和歌山市

地域 / 項目	件数 (件)	平均成約 価格(万円)	平均㎡ 単価(万円)	平均土地 面積(㎡)	平均建物 面積(㎡)	平均築 年数(年)	平均徒歩 時間(分)
全 体	4	1,927	11.8	163.41	103.64	43	1

〈価格帯別件数〉

価格帯	～2,000万	～2,500万	～3,000万	～3,500万	～4,000万	～4,500万	～5,000万	～6,000万	～7,000万	7,001万～
件 数	1	3								

〈土地面積別件数〉

土地面積	40～50㎡	～60㎡	～70㎡	～80㎡	～100㎡	～120㎡	～140㎡	～160㎡	～180㎡	～200㎡
件 数							1	1		2

②和歌山県下

地域 / 項目	件数 (件)	平均成約 価格(万円)	平均㎡ 単価(万円)	平均土地 面積(㎡)	平均建物 面積(㎡)	平均築 年数(年)	平均徒歩 時間(分)
全 体	5	1,442	9.4	148.13	110.52	17	8

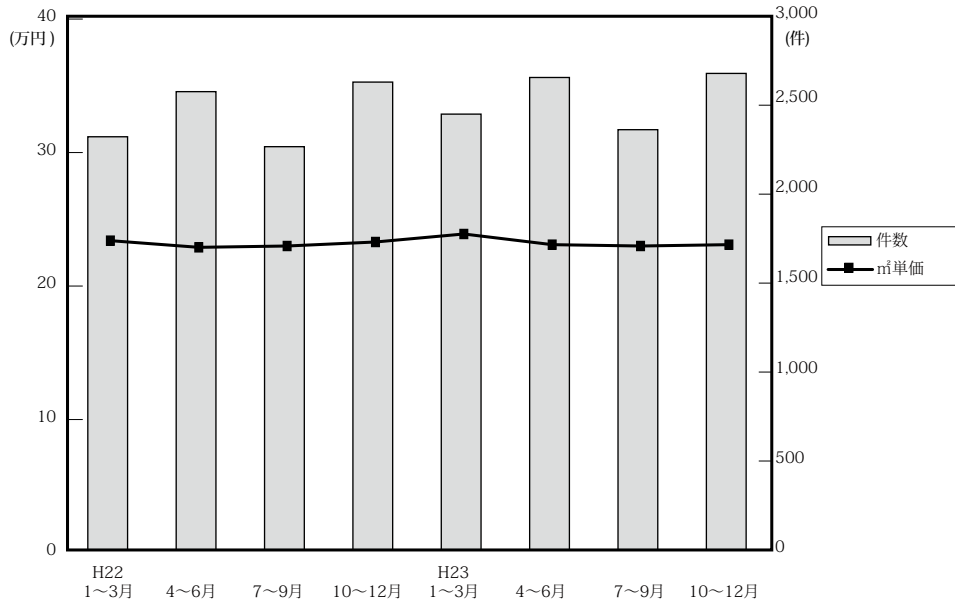
〈価格帯別件数〉

価格帯	～2,000万	～2,500万	～3,000万	～3,500万	～4,000万	～4,500万	～5,000万	～6,000万	～7,000万	7,001万～
件 数	4	1								

〈土地面積別件数〉

土地面積	40～50㎡	～60㎡	～70㎡	～80㎡	～100㎡	～120㎡	～140㎡	～160㎡	～180㎡	～200㎡
件 数						2		1	1	1

(2) 中古マンション<専有面積 40～80㎡> 成約㎡単価の動向 (四半期別)



(単位：万円、%、件)

		近畿圏全体				大阪府				兵庫県				京都府			
		㎡単価	前期比	前年比	件数	㎡単価	前期比	前年比	件数	㎡単価	前期比	前年比	件数	㎡単価	前期比	前年比	件数
22.	1～3	23.4	2.6	0.4	2,334	24.7	4.2	0.8	1,068	22.9	4.6	0.4	761	26.4	-3.3	1.5	267
	4～6	22.9	-2.1	-0.4	2,589	23.7	-4.0	-2.1	1,215	23.1	0.9	2.7	817	25.5	-3.4	-1.9	279
	7～9	22.9	0.0	2.2	2,278	23.7	0.0	1.3	1,103	23.0	-0.4	3.6	711	26.2	2.7	3.1	231
	10～12	23.3	1.7	2.2	2,643	24.0	1.3	1.3	1,309	23.1	0.4	5.5	818	26.0	-0.8	-4.8	277
23.	1～3	23.9	2.6	2.1	2,462	24.7	2.9	0.0	1,198	23.7	2.6	3.5	734	27.8	6.9	5.3	271
	4～6	23.1	-3.3	0.9	2,669	23.5	-4.9	-0.8	1,229	23.0	-3.0	-0.4	849	27.8	0.0	9.0	309
	7～9	23.0	-0.4	0.4	2,374	23.9	1.7	0.8	1,119	22.0	-4.3	-4.3	775	26.9	-3.2	2.7	260
	10～12	23.1	0.6	-0.7	2,692	24.0	0.4	0.0	1,271	22.6	2.7	-2.2	828	26.3	-2.2	1.2	314

		奈良県				滋賀県				和歌山県			
		㎡単価	前期比	前年比	件数	㎡単価	前期比	前年比	件数	㎡単価	前期比	前年比	件数
22.	1～3	14.7	10.5	0.7	124	18.5	-11.1	-11.5	83	11.5	-17.9	-7.3	31
	4～6	14.8	0.7	-4.5	138	20.3	9.7	8.6	104	11.5	0.0	-5.0	36
	7～9	14.4	-2.7	2.9	127	18.1	-10.8	-5.2	75	13.1	13.9	12.0	31
	10～12	15.4	6.9	15.8	133	20.5	13.3	-1.4	82	11.9	-9.2	-15.0	24
23.	1～3	15.4	0.0	4.8	144	20.8	1.5	12.4	76	12.4	4.2	7.8	39
	4～6	15.2	-1.3	2.7	145	19.4	-6.7	-4.4	113	11.8	-4.8	2.6	24
	7～9	16.3	7.2	13.2	112	19.4	0.0	7.2	91	13.1	11.0	0.0	17
	10～12	15.4	-5.5	0.0	137	20.0	3.1	-2.4	119	11.8	-9.9	-0.8	23

(参)

(3) 中古マンション<専有面積 40～80㎡>成約データ (府県・ブロック・市区別)

中古マンション成約データ<専有面積 40～80㎡>

【近畿全体】

中古マンション成約データ<専有面積 40～80㎡> (近畿全体)

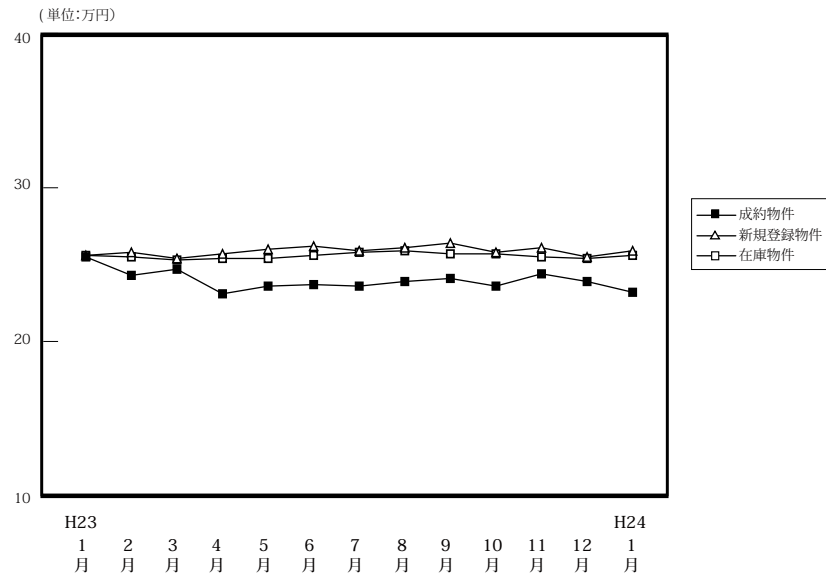
地域 / 項目	件数 (件)	平均成約価格 (万円)	平均㎡単価 (万円)	平均専有面積 (㎡)	平均築年数 (年)	平均徒歩時間 (分)
近畿全体	561	1,500	22.7	66.08	22	7
大阪府	299	1,539	23.2	66.41	22	7
兵庫県	157	1,517	23.0	65.82	21	8
京都府	60	1,702	26.6	64.05	23	7
奈良県	20	735	10.8	67.99	23	11
滋賀県	18	1,160	16.4	68.17	16	8
和歌山県	7	764	11.9	64.41	18	4

※%の表示は四捨五入してありますので、合計が 100%にならない場合もあります。

価格帯	件 (%)	専有面積	件 (%)
～ 1,000 万	186 (33.2)	40～45㎡	17 (3.0)
～ 2,000 万	231 (41.2)	～ 50㎡	14 (2.5)
～ 2,500 万	73 (13.0)	～ 55㎡	32 (5.7)
～ 3,000 万	44 (7.8)	～ 60㎡	60 (10.7)
～ 3,500 万	18 (3.2)	～ 65㎡	105 (18.7)
～ 4,000 万	6 (1.1)	～ 70㎡	118 (21.0)
～ 4,500 万	2 (0.4)	～ 75㎡	110 (19.6)
～ 5,000 万	1 (0.2)	～ 80㎡	105 (18.7)
～ 6,000 万	()		
6,001 万～	()		

【大阪】

中古マンション <面積 40～80㎡> 大阪（全）㎡単価推移



項目	H23/1月	2月	3月	4月	5月	6月	7月	8月	9月	10月	11月	12月	H24/1月
成約物件	件数	269	455	474	432	350	447	389	327	403	430	441	400
	㎡単価	25.5	24.3	24.7	23.1	23.6	23.7	23.6	23.9	24.1	23.6	24.4	23.9
	平均価格	1,675	1,614	1,643	1,530	1,562	1,571	1,544	1,556	1,602	1,554	1,606	1,578
	平均面積	65.62	66.49	66.62	66.09	66.23	66.35	65.56	65.33	66.62	65.95	66.12	66.17
新規登録物件	件数	1,595	1,622	1,607	1,567	1,554	1,544	1,644	1,483	1,649	1,733	1,647	1,480
	㎡単価	25.6	25.8	25.4	25.7	26.0	26.2	25.9	26.1	26.4	25.8	26.1	25.5
	平均価格	1,684	1,704	1,671	1,685	1,707	1,714	1,701	1,718	1,736	1,698	1,707	1,677
	平均面積	65.77	66.06	65.80	65.57	65.66	65.40	65.67	65.82	65.76	65.81	65.40	65.75
在庫物件	件数	3,973	4,155	4,131	4,167	4,194	4,264	4,293	4,404	4,495	4,422	4,461	4,454
	㎡単価	25.6	25.5	25.3	25.4	25.4	25.6	25.8	25.6	25.7	25.7	25.5	25.4
	平均価格	1,675	1,672	1,654	1,659	1,661	1,668	1,687	1,675	1,677	1,680	1,666	1,661
	平均面積	65.42	65.58	65.37	65.33	65.39	65.15	65.37	65.41	65.23	65.37	65.34	65.41

中古マンション成約データ<専有面積 40～80㎡>（大阪府全体）

地域 / 項目	件数 (件)	平均成約価格 (万円)	平均㎡単価 (万円)	平均専有面積 (㎡)	平均築年数 (年)	平均徒歩時間 (分)
府下全体	299	1,539	23.2	66.41	22	7
大阪市内中心6区	40	2,012	31.9	63.07	19	5
大阪市内18区	99	1,595	24.4	65.21	22	6
大阪府北部	63	1,688	24.7	68.39	24	8
大阪府東部	46	1,096	16.7	65.54	25	9
大阪府南部	51	1,272	18.2	69.70	19	8

価格帯	件 (%)	専有面積	件 (%)
～ 1,000 万	86 (28.8)	40～45㎡	6 (2.0)
～ 2,000 万	133 (44.5)	～ 50㎡	11 (3.7)
～ 2,500 万	45 (15.1)	～ 55㎡	18 (6.0)
～ 3,000 万	25 (8.4)	～ 60㎡	29 (9.7)
～ 3,500 万	7 (2.3)	～ 65㎡	48 (16.1)
～ 4,000 万	3 (1.0)	～ 70㎡	67 (22.4)
～ 4,500 万	()	～ 75㎡	58 (19.4)
～ 5,000 万	()	～ 80㎡	62 (20.7)
～ 6,000 万	()		
6,001 万～	()		

※%の表示は四捨五入してありますので、合計が 100%にならない場合もあります。

①大阪市内中心6区

中央区・北区・西区・福島区・天王寺区・浪速区

(単位:件、万円)

		H23/1月	2月	3月	4月	5月	6月	7月	8月	9月	10月	11月	12月	H24/1月
成約物件	件数	45	62	82	66	56	80	68	63	65	67	65	70	40
	㎡単価	33.0	34.6	34.8	33.9	33.1	33.1	33.7	32.6	35.2	32.5	37.1	31.9	31.9
新規登録物件	件数	264	266	253	277	268	236	307	237	257	284	304	233	319
	㎡単価	34.8	35.4	35.2	36.5	36.6	35.6	34.9	34.4	36.5	34.8	33.7	35.5	35.9
在庫物件	件数	679	713	694	739	767	728	778	766	771	737	769	743	812
	㎡単価	34.2	34.6	34.6	35.0	34.9	35.1	34.8	34.2	34.9	34.6	34.3	34.4	35.2

地域 / 項目	件数(件)	平均成約価格(万円)	平均㎡単価(万円)	平均専有面積(㎡)	平均築年数(年)	平均徒歩時間(分)	地域 / 項目	件数(件)	平均成約価格(万円)	平均㎡単価(万円)	平均専有面積(㎡)	平均築年数(年)	平均徒歩時間(分)
全 体	40	2,012	31.9	63.07	19	5	福島区	3	2,350	34.6	67.96	14	5
中央区	3	2,703	45.8	58.97	6	3	天王寺区	10	1,657	27.8	59.56	22	5
北区	10	1,746	26.1	66.80	25	5	浪速区	1	3,680	49.4	74.53	6	1
西区	13	2,125	34.4	61.83	17	5							

〈価格帯別件数〉

価格帯	～1,000万	～2,000万	～2,500万	～3,000万	～3,500万	～4,000万	～4,500万	～5,000万	～6,000万	6,001万～
件数	4	18	6	7	3	2				

〈専有面積別件数〉

専有面積	40～45㎡	～50㎡	～55㎡	～60㎡	～65㎡	～70㎡	～75㎡	～80㎡
件数	2	2	5	6	7	6	7	5

②大阪市内18区

都島区・此花区・港区・大正区・西淀川区・東淀川区・淀川区・東成区・生野区・旭区・城東区・鶴見区・阿倍野区・住吉区・住之江区・東住吉区・平野区・西成区

(単位:件、万円)

		H23/1月	2月	3月	4月	5月	6月	7月	8月	9月	10月	11月	12月	H24/1月
成約物件	件数	82	130	140	126	103	119	111	91	99	106	121	115	99
	㎡単価	26.5	25.0	25.6	23.4	23.1	25.3	23.7	23.2	24.1	24.6	25.3	24.4	24.4
新規登録物件	件数	456	489	476	479	434	487	481	431	494	525	514	442	541
	㎡単価	27.1	26.5	26.5	26.3	26.9	27.1	26.2	27.0	27.7	26.3	26.6	25.9	26.3
在庫物件	件数	1,169	1,236	1,213	1,215	1,200	1,261	1,253	1,279	1,314	1,316	1,370	1,352	1,349
	㎡単価	26.6	26.5	26.4	26.2	26.5	26.7	26.7	26.8	26.9	26.8	26.4	26.2	26.3

地域 / 項目	件数(件)	平均成約価格(万円)	平均㎡単価(万円)	平均専有面積(㎡)	平均築年数(年)	平均徒歩時間(分)	地域 / 項目	件数(件)	平均成約価格(万円)	平均㎡単価(万円)	平均専有面積(㎡)	平均築年数(年)	平均徒歩時間(分)
全 体	99	1,595	24.4	65.21	22	6	旭区	4	1,258	19.2	65.54	35	10
都島区	10	2,064	30.4	67.93	17	8	城東区	11	1,552	24.4	63.66	22	6
此花区	2	1,040	17.3	60.16	32	12	鶴見区	5	1,744	25.7	67.76	22	7
港区	1	1,630	24.7	66.00	36	3	阿倍野区	6	2,395	35.1	68.32	13	4
大正区	1	2,500	32.5	77.01	10	1	住吉区	5	1,542	23.6	65.34	22	8
西淀川区	8	1,422	21.9	65.07	18	7	住之江区	13	1,387	20.5	67.57	23	4
東淀川区	5	1,082	18.9	57.19	32	8	東住吉区	5	1,253	20.4	61.56	31	5
淀川区	10	1,399	22.5	62.11	28	6	平野区	5	1,606	24.4	65.77	20	6
東成区	5	2,056	31.8	64.71	13	2	西成区	2	1,515	21.3	71.07	15	7
生野区	1	1,780	26.6	67.03	11	6							

〈価格帯別件数〉

価格帯	～1,000万	～2,000万	～2,500万	～3,000万	～3,500万	～4,000万	～4,500万	～5,000万	～6,000万	6,001万～
件数	19	53	18	9						

〈専有面積別件数〉

専有面積	40～45㎡	～50㎡	～55㎡	～60㎡	～65㎡	～70㎡	～75㎡	～80㎡
件数	4	6	5	8	15	27	18	16

③大阪府北部

池田市・箕面市・豊中市・吹田市・摂津市・茨木市・高槻市・三島郡・豊能郡

(単位：件、万円)

		H23/1月	2月	3月	4月	5月	6月	7月	8月	9月	10月	11月	12月	H24/1月
成約物件	件数	60	115	94	98	71	93	88	61	105	110	112	75	63
	㎡単価	27.0	25.6	25.0	23.1	27.4	23.2	23.1	27.2	24.2	23.4	23.7	27.0	24.7
新規登録物件	件数	391	388	398	330	378	363	368	397	348	390	321	315	373
	㎡単価	25.9	25.3	25.5	25.1	26.1	27.0	25.8	26.5	28.0	27.4	27.2	27.0	26.8
在庫物件	件数	968	982	982	965	982	991	975	1,029	940	930	898	924	932
	㎡単価	26.4	25.8	25.3	25.3	25.4	25.5	25.7	25.5	26.3	27.0	26.6	26.5	26.6

地域 / 項目	件数(件)	平均成約価格(万円)	平均㎡単価(万円)	平均専有面積(㎡)	平均築年数(年)	平均徒歩時間(分)	地域 / 項目	件数(件)	平均成約価格(万円)	平均㎡単価(万円)	平均専有面積(㎡)	平均築年数(年)	平均徒歩時間(分)
全体	63	1,688	24.7	68.39	24	8	摂津市	1	1,080	15.2	71.09	31	5
池田市	4	2,195	31.7	69.19	11	6	茨木市	12	1,600	23.8	67.20	26	12
箕面市	2	1,185	16.8	70.33	36	4	高槻市	11	1,590	23.1	68.76	22	6
豊中市	17	1,604	24.1	66.45	27	9	三島郡						
吹田市	16	1,886	26.8	70.49	21	8	豊能郡						

〈価格帯別件数〉

価格帯	～1,000万	～2,000万	～2,500万	～3,000万	～3,500万	～4,000万	～4,500万	～5,000万	～6,000万	6,001万～
件数	15	25	10	8	4	1				

〈専有面積別件数〉

専有面積	40～45㎡	～50㎡	～55㎡	～60㎡	～65㎡	～70㎡	～75㎡	～80㎡
件数		2	1	7	11	13	7	22

④大阪府東部

門真市・守口市・枚方市・寝屋川市・交野市・大東市・四條畷市・東大阪市・八尾市・柏原市

(単位：件、万円)

		H23/1月	2月	3月	4月	5月	6月	7月	8月	9月	10月	11月	12月	H24/1月
成約物件	件数	44	76	79	71	48	81	61	48	66	73	61	72	46
	㎡単価	19.7	19.0	18.1	18.3	20.0	18.6	19.3	18.3	20.3	20.1	17.7	19.2	16.7
新規登録物件	件数	210	217	200	232	199	212	215	196	289	275	279	244	277
	㎡単価	19.7	21.2	19.8	20.7	21.0	20.8	21.5	21.6	20.3	20.5	21.4	20.2	20.7
在庫物件	件数	478	522	527	540	542	564	563	598	752	726	732	735	729
	㎡単価	20.2	20.5	20.3	20.3	20.4	20.9	21.2	21.3	20.4	20.3	20.6	20.5	20.4

地域 / 項目	件数(件)	平均成約価格(万円)	平均㎡単価(万円)	平均専有面積(㎡)	平均築年数(年)	平均徒歩時間(分)	地域 / 項目	件数(件)	平均成約価格(万円)	平均㎡単価(万円)	平均専有面積(㎡)	平均築年数(年)	平均徒歩時間(分)
全体	46	1,096	16.7	65.54	25	9	大東市	5	1,227	18.2	67.54	25	11
門真市	2	1,620	25.2	64.30	14	13	四條畷市	1	1,780	27.2	65.40	14	2
守口市	3	1,353	20.8	64.93	20	8	東大阪市	8	1,077	17.5	61.59	23	8
枚方市	10	1,072	15.3	70.13	27	10	八尾市	5	1,260	18.6	67.77	21	5
寝屋川市	12	799	12.7	62.95	29	8	柏原市						
交野市													

〈価格帯別件数〉

価格帯	～1,000万	～2,000万	～2,500万	～3,000万	～3,500万	～4,000万	～4,500万	～5,000万	～6,000万	6,001万～
件数	21	23	2							

〈専有面積別件数〉

専有面積	40～45㎡	～50㎡	～55㎡	～60㎡	～65㎡	～70㎡	～75㎡	～80㎡
件数		1	6	5	9	9	7	9

⑤大阪府南部

マンション<40～80㎡>

堺市・高石市・河内長野市・松原市・羽曳野市・藤井寺市・富田林市・大阪狭山市・南河内郡
岸和田市・泉大津市・貝塚市・泉佐野市・和泉市・泉南市・阪南市・泉北郡・泉南郡

(単位：件、万円)

		H23/1月	2月	3月	4月	5月	6月	7月	8月	9月	10月	11月	12月	H24/1月
成約物件	件数	38	72	79	71	72	74	61	64	68	74	82	68	51
	㎡単価	19.0	17.9	18.8	17.4	15.6	17.2	17.3	17.4	16.8	17.9	18.8	16.6	18.2
新規登録物件	件数	274	262	280	249	275	246	273	222	261	259	229	246	289
	㎡単価	19.3	19.8	19.3	19.1	18.3	19.5	19.6	19.3	19.3	18.5	19.6	19.1	18.3
在庫物件	件数	679	702	715	708	703	720	724	732	718	713	692	700	742
	㎡単価	18.6	18.7	18.8	18.8	18.2	18.5	18.9	18.7	18.7	18.5	18.3	18.6	18.3

地域 / 項目	件数 (件)	平均成約 価格 (万円)	平均㎡ 単価 (万円)	平均専有 面積 (㎡)	平均築 年数 (年)	平均徒歩 時間 (分)	地域 / 項目	件数 (件)	平均成約 価格 (万円)	平均㎡ 単価 (万円)	平均専有 面積 (㎡)	平均築 年数 (年)	平均徒歩 時間 (分)
全 体	51	1,272	18.2	69.70	19	8	岸 和 田 市	3	1,317	18.9	69.57	14	9
堺 市	18	1,544	21.9	70.11	19	6	泉 大 津 市	1	960	13.8	69.56	14	9
高 石 市	1	1,790	24.9	72.00	7	4	貝 塚 市						
河内長野市	4	635	9.7	65.46	23	14	泉 佐 野 市	2	625	8.9	70.22	29	4
松 原 市	3	1,503	21.9	68.49	17	10	和 泉 市	8	1,014	14.1	72.05	19	8
羽 曳 野 市							泉 南 市						
藤 井 寺 市	1	2,370	31.2	75.94	3	1	阪 南 市						
富 田 林 市	1	1,350	20.1	67.06	16	19	泉 北 郡						
大 阪 狭 山 市	8	1,194	17.4	68.70	23	8	泉 南 郡	1	690	10.6	65.39	22	10
南 河 内 郡													

<価格帯別件数>

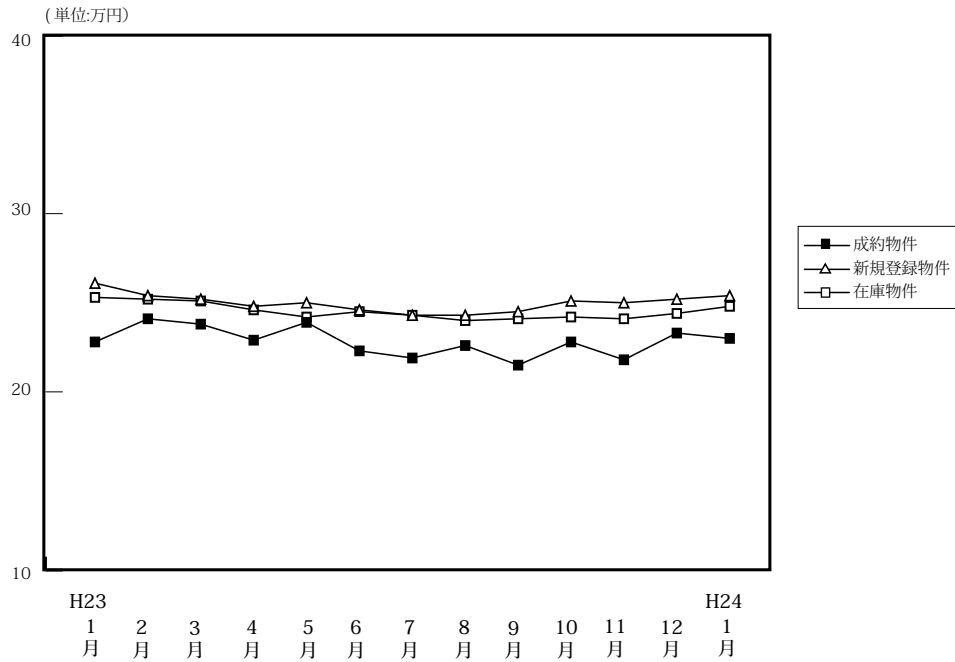
価格帯	～1,000万	～2,000万	～2,500万	～3,000万	～3,500万	～4,000万	～4,500万	～5,000万	～6,000万	6,001万～
件数	27	14	9	1						

<専有面積別件数>

専有面積	40～45㎡	～50㎡	～55㎡	～60㎡	～65㎡	～70㎡	～75㎡	～80㎡
件数			1	3	6	12	19	10

【兵庫】

中古マンション <面積 40 ~ 80 ㎡ > 兵庫 (全) ㎡単価推移



(単位: 件、万円)

		H23/1月	2月	3月	4月	5月	6月	7月	8月	9月	10月	11月	12月	H24/1月
成約物件	件数	152	272	310	312	259	278	232	246	297	291	286	251	157
	㎡単価	22.8	24.1	23.8	22.9	23.9	22.3	21.9	22.6	21.5	22.8	21.8	23.3	23.0
	平均価格	1,493	1,615	1,590	1,524	1,580	1,460	1,437	1,489	1,426	1,493	1,426	1,553	1,517
	平均面積	65.42	66.87	66.59	66.33	65.96	65.74	65.84	65.86	66.43	65.59	65.40	66.77	65.82
新規登録物件	件数	791	892	881	792	842	797	860	773	928	860	800	754	952
	㎡単価	26.1	25.4	25.2	24.8	25.0	24.6	24.3	24.3	24.5	25.1	25.0	25.2	25.4
	平均価格	1,726	1,680	1,652	1,643	1,646	1,630	1,617	1,589	1,604	1,655	1,655	1,670	1,686
	平均面積	66.14	66.15	65.56	66.26	65.83	66.25	66.53	65.38	65.47	65.92	66.21	66.26	66.36
在庫物件	件数	2,198	2,304	2,312	2,255	2,225	2,248	2,281	2,320	2,418	2,369	2,395	2,344	2,477
	㎡単価	25.3	25.2	25.1	24.6	24.2	24.5	24.3	24.0	24.1	24.2	24.1	24.4	24.8
	平均価格	1,661	1,654	1,647	1,615	1,585	1,612	1,603	1,572	1,571	1,579	1,583	1,607	1,639
	平均面積	65.67	65.62	65.62	65.65	65.49	65.81	65.97	65.49	65.20	65.26	65.68	65.87	66.10

中古マンション成約データ<専有面積 40 ~ 80 ㎡ > (兵庫県全体)

地域 / 項目	件数 (件)	平均成約価格 (万円)	平均㎡単価 (万円)	平均専有面積 (㎡)	平均築年数 (年)	平均徒歩時間 (分)
県下全体	157	1,517	23.0	65.82	21	8
神戸市内中心3区	17	1,972	30.4	64.66	15	6
神戸市内区6	54	1,415	21.9	64.93	23	7
兵庫県間	60	1,774	26.1	67.83	21	9
兵庫県北西部	26	839	13.2	63.76	21	8

※%の表示は四捨五入してありますので、合計が100%にならない場合もあります。

価格帯	件 (%)	専有面積	件 (%)
~ 1,000 万	52 (33.1)	40 ~ 45 ㎡	7 (4.5)
~ 2,000 万	63 (40.1)	~ 50 ㎡	1 (0.6)
~ 2,500 万	19 (12.1)	~ 55 ㎡	8 (5.1)
~ 3,000 万	14 (8.9)	~ 60 ㎡	19 (12.1)
~ 3,500 万	7 (4.5)	~ 65 ㎡	32 (20.4)
~ 4,000 万	1 (0.6)	~ 70 ㎡	31 (19.7)
~ 4,500 万	1 (0.6)	~ 75 ㎡	34 (21.7)
~ 5,000 万	()	~ 80 ㎡	25 (15.9)
~ 6,000 万	()		
6,001 万 ~	()		

①神戸市内中心3区

中央区・兵庫区・長田区

(単位：件、万円)

		H23/1月	2月	3月	4月	5月	6月	7月	8月	9月	10月	11月	12月	H24/1月
成約物件	件数	30	29	38	35	38	22	27	40	44	31	26	36	17
	㎡単価	25.7	26.7	26.3	22.9	30.6	29.6	28.3	20.6	27.2	27.1	23.6	30.4	30.4
新規登録物件	件数	100	119	100	110	122	85	121	106	118	127	103	82	156
	㎡単価	33.3	32.7	31.8	31.1	29.3	28.3	28.9	32.5	27.9	32.9	32.4	33.5	29.9
在庫物件	件数	308	329	318	308	290	291	309	309	326	340	335	328	350
	㎡単価	33.7	33.4	33.4	33.1	28.4	28.0	27.7	29.8	29.0	30.1	30.4	30.9	31.1

(参)

地域 / 項目	件数(件)	平均成約価格(万円)	平均㎡単価(万円)	平均専有面積(㎡)	平均築年数(年)	平均徒歩時間(分)	地域 / 項目	件数(件)	平均成約価格(万円)	平均㎡単価(万円)	平均専有面積(㎡)	平均築年数(年)	平均徒歩時間(分)
全体	17	1,972	30.4	64.66	15	6	兵庫区	2	1,000	16.9	59.14	22	8
中央区	12	2,190	33.8	64.73	13	6	長田区	3	1,747	25.7	68.05	16	6

〈価格帯別件数〉

価格帯	～1,000万	～2,000万	～2,500万	～3,000万	～3,500万	～4,000万	～4,500万	～5,000万	～6,000万	6,001万～
件数	1	11		4			1			

〈専有面積別件数〉

専有面積	40～45㎡	～50㎡	～55㎡	～60㎡	～65㎡	～70㎡	～75㎡	～80㎡
件数			1	3	4	5	2	2

②神戸市内6区

東灘区・灘区・須磨区・垂水区・北区・西区

(単位：件、万円)

		H23/1月	2月	3月	4月	5月	6月	7月	8月	9月	10月	11月	12月	H24/1月
成約物件	件数	57	82	94	99	85	76	79	65	85	101	101	77	54
	㎡単価	19.8	22.7	22.0	21.9	21.2	22.4	20.6	21.2	20.6	20.4	20.6	20.1	21.9
新規登録物件	件数	213	267	268	219	251	234	256	243	274	271	246	228	303
	㎡単価	24.4	24.3	23.0	23.3	23.8	23.7	23.7	23.7	24.6	23.0	23.2	23.7	23.9
在庫物件	件数	650	692	680	659	660	672	672	715	753	727	734	731	774
	㎡単価	23.0	22.9	23.0	22.7	22.9	23.4	23.5	22.5	23.0	22.6	22.4	22.8	23.5

地域 / 項目	件数(件)	平均成約価格(万円)	平均㎡単価(万円)	平均専有面積(㎡)	平均築年数(年)	平均徒歩時間(分)	地域 / 項目	件数(件)	平均成約価格(万円)	平均㎡単価(万円)	平均専有面積(㎡)	平均築年数(年)	平均徒歩時間(分)
全体	54	1,415	21.9	64.93	23	7	垂水区	9	638	9.9	64.11	32	9
東灘区	15	1,859	29.5	63.04	19	6	北区	3	1,320	19.0	69.32	20	3
灘区	11	1,729	27.3	63.27	20	6	西区	5	1,936	28.7	67.37	10	6
須磨区	11	920	13.6	67.51	29	8							

〈価格帯別件数〉

価格帯	～1,000万	～2,000万	～2,500万	～3,000万	～3,500万	～4,000万	～4,500万	～5,000万	～6,000万	6,001万～
件数	19	21	9	2	3					

〈専有面積別件数〉

専有面積	40～45㎡	～50㎡	～55㎡	～60㎡	～65㎡	～70㎡	～75㎡	～80㎡
件数	4		2	9	9	9	15	6

③兵庫県阪神間

尼崎市・西宮市・芦屋市・宝塚市・伊丹市・川西市・川辺郡

(単位:件、万円)

		H23/1月	2月	3月	4月	5月	6月	7月	8月	9月	10月	11月	12月	H24/1月
成約物件	件数	46	116	124	120	102	128	80	101	107	113	111	103	60
	㎡単価	28.4	27.5	28.2	27.3	27.5	24.3	25.4	27.0	24.6	25.6	26.4	26.1	26.1
新規登録物件	件数	339	368	394	329	347	353	340	293	368	333	335	320	367
	㎡単価	29.6	27.9	28.3	28.5	28.2	27.7	27.5	26.7	28.1	27.7	27.6	28.1	28.1
在庫物件	件数	876	910	956	926	924	940	934	917	926	897	918	899	960
	㎡単価	28.7	28.5	28.2	27.7	28.0	28.2	28.0	27.4	27.7	27.7	27.6	27.5	27.6

地域 / 項目	件数(件)	平均成約価格(万円)	平均㎡単価(万円)	平均専有面積(㎡)	平均築年数(年)	平均徒歩時間(分)	地域 / 項目	件数(件)	平均成約価格(万円)	平均㎡単価(万円)	平均専有面積(㎡)	平均築年数(年)	平均徒歩時間(分)
全体	60	1,774	26.1	67.83	21	9	宝塚市	11	1,468	21.1	69.43	22	10
尼崎市	19	1,681	25.3	66.53	18	9	伊丹市	8	1,428	22.2	64.37	25	4
西宮市	11	2,469	34.0	72.62	16	12	川西市	2	1,065	14.9	71.54	25	7
芦屋市	9	1,960	30.2	65.00	28	9	川辺郡						

〈価格帯別件数〉

価格帯	～1,000万	～2,000万	～2,500万	～3,000万	～3,500万	～4,000万	～4,500万	～5,000万	～6,000万	6,001万～
件数	13	25	9	8	4	1				

〈専有面積別件数〉

専有面積	40～45㎡	～50㎡	～55㎡	～60㎡	～65㎡	～70㎡	～75㎡	～80㎡
件数	1	1	3	3	15	10	12	15

④兵庫県北西部

三田市・三木市・明石市・加古川市・加古郡・高砂市・姫路市

(単位:件、万円)

		H23/1月	2月	3月	4月	5月	6月	7月	8月	9月	10月	11月	12月	H24/1月
成約物件	件数	19	45	54	58	34	52	46	40	61	46	48	35	26
	㎡単価	13.5	16.5	15.2	15.7	12.6	14.0	14.3	15.6	13.3	18.2	12.8	14.8	13.2
新規登録物件	件数	139	138	119	134	122	125	143	131	168	129	116	124	126
	㎡単価	14.6	14.6	14.0	13.1	14.3	14.5	14.0	13.7	13.7	15.2	15.1	14.8	15.1
在庫物件	件数	364	373	358	362	351	345	366	379	413	405	408	386	393
	㎡単価	14.2	14.1	13.5	13.0	13.3	13.8	13.6	13.7	13.6	13.7	14.1	14.8	14.8

地域 / 項目	件数(件)	平均成約価格(万円)	平均㎡単価(万円)	平均専有面積(㎡)	平均築年数(年)	平均徒歩時間(分)	地域 / 項目	件数(件)	平均成約価格(万円)	平均㎡単価(万円)	平均専有面積(㎡)	平均築年数(年)	平均徒歩時間(分)
全体	26	839	13.2	63.76	21	8	加古川市	3	887	12.9	68.60	24	10
三田市	4	983	14.2	69.07	19	6	加古郡						
三木市	1	360	8.3	43.32	35	10	高砂市						
明石市	9	1,044	17.1	61.24	19	6	姫路市	9	607	9.4	64.59	21	11

〈価格帯別件数〉

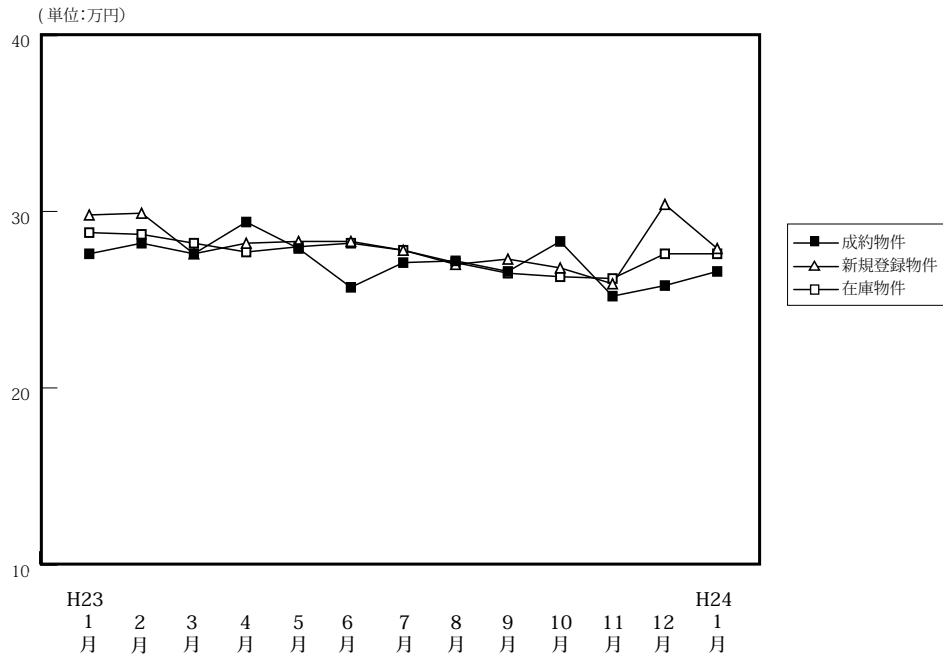
価格帯	～1,000万	～2,000万	～2,500万	～3,000万	～3,500万	～4,000万	～4,500万	～5,000万	～6,000万	6,001万～
件数	19	6	1							

〈専有面積別件数〉

専有面積	40～45㎡	～50㎡	～55㎡	～60㎡	～65㎡	～70㎡	～75㎡	～80㎡
件数	2		2	4	4	7	5	2

【京都】

中古マンション <面積 40 ~ 80 ㎡ > 京都 (全) ㎡単価推移



(単位: 件、万円)

		H23/1月	2月	3月	4月	5月	6月	7月	8月	9月	10月	11月	12月	H24/1月
成約物件	件数	56	112	103	122	89	98	90	67	103	91	118	105	60
	㎡単価	27.6	28.2	27.6	29.4	27.9	25.7	27.1	27.2	26.6	28.3	25.2	25.8	26.6
	平均価格	1,804	1,788	1,767	1,868	1,739	1,633	1,714	1,707	1,721	1,805	1,605	1,690	1,702
	平均面積	65.10	63.23	64.21	64.05	63.06	64.00	63.31	63.09	64.96	63.68	64.27	64.99	64.05
新規登録物件	件数	294	255	233	232	236	202	234	212	257	232	200	218	269
	㎡単価	29.8	29.9	27.6	28.2	28.3	28.3	27.8	27.0	27.3	26.8	25.9	30.4	27.9
	平均価格	1,933	1,911	1,737	1,796	1,823	1,753	1,753	1,678	1,743	1,701	1,626	1,953	1,767
	平均面積	64.86	63.92	62.92	63.70	64.40	61.93	63.06	62.16	63.84	63.47	62.79	64.23	63.32
在庫物件	件数	671	692	688	649	659	614	610	633	679	649	628	623	696
	㎡単価	28.8	28.7	28.2	27.7	28.0	28.2	27.8	27.1	26.5	26.3	26.2	27.6	27.6
	平均価格	1,824	1,825	1,783	1,752	1,770	1,781	1,756	1,701	1,672	1,656	1,646	1,744	1,744
	平均面積	63.35	63.59	63.22	63.25	63.23	63.14	63.17	62.76	63.09	62.96	62.83	63.19	63.17

中古マンション成約データ<専有面積 40 ~ 80 ㎡ > (京都府全体)

地域 / 項目	件数 (件)	平均成約価格 (万円)	平均㎡単価 (万円)	平均専有面積 (㎡)	平均築年数 (年)	平均徒歩時間 (分)
府下全体	60	1,702	26.6	64.05	23	7
京都市内中心5区	18	2,666	41.8	63.32	17	7
京都市内6区	28	1,412	22.3	63.23	25	7
京都府南部	13	1,047	15.4	67.04	27	7
京都府北部	1	980	16.1	60.99	19	9

※%の表示は四捨五入してありますので、合計が100%にならない場合もあります。

価格帯	件 (%)	専有面積	件 (%)
~ 1,000 万	18 (30.0)	40 ~ 45 ㎡	3 (5.0)
~ 2,000 万	22 (36.7)	~ 50 ㎡	2 (3.3)
~ 2,500 万	8 (13.3)	~ 55 ㎡	5 (8.3)
~ 3,000 万	4 (6.7)	~ 60 ㎡	7 (11.7)
~ 3,500 万	4 (6.7)	~ 65 ㎡	17 (28.3)
~ 4,000 万	2 (3.3)	~ 70 ㎡	10 (16.7)
~ 4,500 万	1 (1.7)	~ 75 ㎡	7 (11.7)
~ 5,000 万	1 (1.7)	~ 80 ㎡	9 (15.0)
~ 6,000 万	()		
6,001 万 ~	()		

①京都市内中心5区

北区・上京区・中京区・左京区・下京区

(単位:件、万円)

		H23/1月	2月	3月	4月	5月	6月	7月	8月	9月	10月	11月	12月	H24/1月
成約物件	件数	16	43	43	50	34	30	36	27	41	33	44	35	18
	㎡単価	42.5	37.8	37.0	37.0	38.4	33.3	36.1	39.3	37.5	37.7	33.4	36.1	41.8
新規登録物件	件数	114	102	72	82	82	78	79	84	76	73	65	80	96
	㎡単価	40.5	40.8	38.1	36.3	38.1	37.5	38.7	38.9	34.4	35.9	36.8	40.0	37.6
在庫物件	件数	248	270	250	228	224	221	209	224	215	205	189	207	233
	㎡単価	38.9	38.5	38.0	37.0	37.3	37.0	37.7	37.2	35.9	35.2	35.6	37.2	37.3

(参)

地域 / 項目	件数(件)	平均成約価格(万円)	平均㎡単価(万円)	平均専有面積(㎡)	平均築年数(年)	平均徒歩時間(分)	地域 / 項目	件数(件)	平均成約価格(万円)	平均㎡単価(万円)	平均専有面積(㎡)	平均築年数(年)	平均徒歩時間(分)
全体	18	2,666	41.8	63.32	17	7	中京区	7	2,504	41.2	60.76	18	6
北区							左京区	3	2,590	39.9	64.97	29	5
上京区	2	1,668	31.2	53.44	18	13	下京区	6	3,227	46.9	68.78	9	7

<価格帯別件数>

価格帯	～1,000万	～2,000万	～2,500万	～3,000万	～3,500万	～4,000万	～4,500万	～5,000万	～6,000万	6,001万～
件数		5	5	1	3	2	1	1		

<専有面積別件数>

専有面積	40～45㎡	～50㎡	～55㎡	～60㎡	～65㎡	～70㎡	～75㎡	～80㎡
件数	1		1	3	6	3	2	2

②京都市内6区

南区・東山区・右京区・伏見区・山科区・西京区

(単位:件、万円)

		H23/1月	2月	3月	4月	5月	6月	7月	8月	9月	10月	11月	12月	H24/1月
成約物件	件数	27	50	40	41	37	45	37	24	35	40	49	45	28
	㎡単価	22.0	22.0	22.8	26.6	23.1	22.2	22.0	20.8	21.1	24.3	22.3	22.4	22.3
新規登録物件	件数	92	79	76	79	90	71	97	70	127	114	89	95	122
	㎡単価	23.6	23.4	21.0	24.3	24.0	23.6	23.7	20.6	26.1	24.4	21.9	27.0	23.8
在庫物件	件数	235	217	218	215	233	220	244	237	322	305	302	297	324
	㎡単価	23.1	22.4	22.0	22.0	23.0	23.8	23.5	22.6	23.8	24.0	23.8	24.2	24.1

地域 / 項目	件数(件)	平均成約価格(万円)	平均㎡単価(万円)	平均専有面積(㎡)	平均築年数(年)	平均徒歩時間(分)	地域 / 項目	件数(件)	平均成約価格(万円)	平均㎡単価(万円)	平均専有面積(㎡)	平均築年数(年)	平均徒歩時間(分)
全体	28	1,412	22.3	63.23	25	7	伏見区	8	1,445	22.3	64.87	21	6
南区	3	1,180	18.8	62.69	29	8	山科区	8	1,437	21.7	66.21	25	5
東山区							西京区	2	1,989	30.1	66.10	11	14
右京区	7	1,279	22.3	57.36	30	8							

<価格帯別件数>

価格帯	～1,000万	～2,000万	～2,500万	～3,000万	～3,500万	～4,000万	～4,500万	～5,000万	～6,000万	6,001万～
件数	10	12	2	3	1					

<専有面積別件数>

専有面積	40～45㎡	～50㎡	～55㎡	～60㎡	～65㎡	～70㎡	～75㎡	～80㎡
件数	1	2	2	3	9	6	3	2

③京都府南部

宇治市・城陽市・向日市・長岡京市・八幡市・京田辺市・木津川市・乙訓郡・久世郡・綴喜郡・相楽郡

(単位:件、万円)

		H23/1月	2月	3月	4月	5月	6月	7月	8月	9月	10月	11月	12月	H24/1月
成約物件	件数	13	19	19	29	18	21	17	16	27	18	23	22	13
	㎡単価	20.9	23.0	17.2	20.9	17.8	23.2	19.2	16.5	17.1	20.1	16.6	18.4	15.4
新規登録物件	件数	65	45	54	38	50	30	38	43	45	38	43	40	44
	㎡単価	20.0	19.9	21.2	21.0	20.4	18.8	19.7	17.6	20.7	20.1	19.2	21.3	20.8
在庫物件	件数	132	139	151	126	131	114	104	114	119	113	118	105	121
	㎡単価	19.3	19.6	20.6	20.7	20.5	20.2	19.8	18.7	19.6	19.4	19.7	20.5	20.8

地域 / 項目	件数(件)	平均成約価格(万円)	平均㎡単価(万円)	平均専有面積(㎡)	平均築年数(年)	平均徒歩時間(分)	地域 / 項目	件数(件)	平均成約価格(万円)	平均㎡単価(万円)	平均専有面積(㎡)	平均築年数(年)	平均徒歩時間(分)
全体	13	1,047	15.4	67.04	27	7	京田辺市						
宇治市	3	1,560	21.8	71.40	19	6	木津川市	1	1,350	18.0	75.00	10	2
城陽市	1	1,630	21.5	75.65	17	2	乙訓郡	2	680	13.7	49.59	32	
向日市							久世郡						
長岡京市	3	1,027	15.6	66.01	31	14	綴喜郡						
八幡市	3	503	7.2	69.82	36	7	相楽郡						

〈価格帯別件数〉

価格帯	～1,000万	～2,000万	～2,500万	～3,000万	～3,500万	～4,000万	～4,500万	～5,000万	～6,000万	6,001万～
件数	7	5	1							

〈専有面積別件数〉

専有面積	40～45㎡	～50㎡	～55㎡	～60㎡	～65㎡	～70㎡	～75㎡	～80㎡
件数	1		2	1	1	1	2	5

④京都府北部

亀岡市・福知山市・舞鶴市・綾部市・宮津市・京丹後市・南丹市・船井郡・与謝郡

(単位:件、万円)

		H23/1月	2月	3月	4月	5月	6月	7月	8月	9月	10月	11月	12月	H24/1月
成約物件	件数	0	0	1	2	0	2	0	0	0	0	2	3	1
	㎡単価	—	—	13.5	20.5	—	14.3	—	—	—	—	14.8	11.5	16.1
新規登録物件	件数	23	29	31	33	14	23	20	15	9	7	3	3	7
	㎡単価	29.6	27.0	32.0	26.2	28.8	25.1	21.4	21.8	17.7	12.7	22.9	18.2	17.3
在庫物件	件数	56	66	69	80	71	59	53	58	23	26	19	14	18
	㎡単価	30.4	29.0	30.1	28.7	29.2	28.9	26.2	25.0	16.2	15.8	17.5	18.8	18.9

地域 / 項目	件数(件)	平均成約価格(万円)	平均㎡単価(万円)	平均専有面積(㎡)	平均築年数(年)	平均徒歩時間(分)	地域 / 項目	件数(件)	平均成約価格(万円)	平均㎡単価(万円)	平均専有面積(㎡)	平均築年数(年)	平均徒歩時間(分)
全体	1	980	16.1	60.99	19	9	宮津市						
亀岡市	1	980	16.1	60.99	19	9	京丹後市						
福知山市							南丹市						
舞鶴市							船井郡						
綾部市							与謝郡						

〈価格帯別件数〉

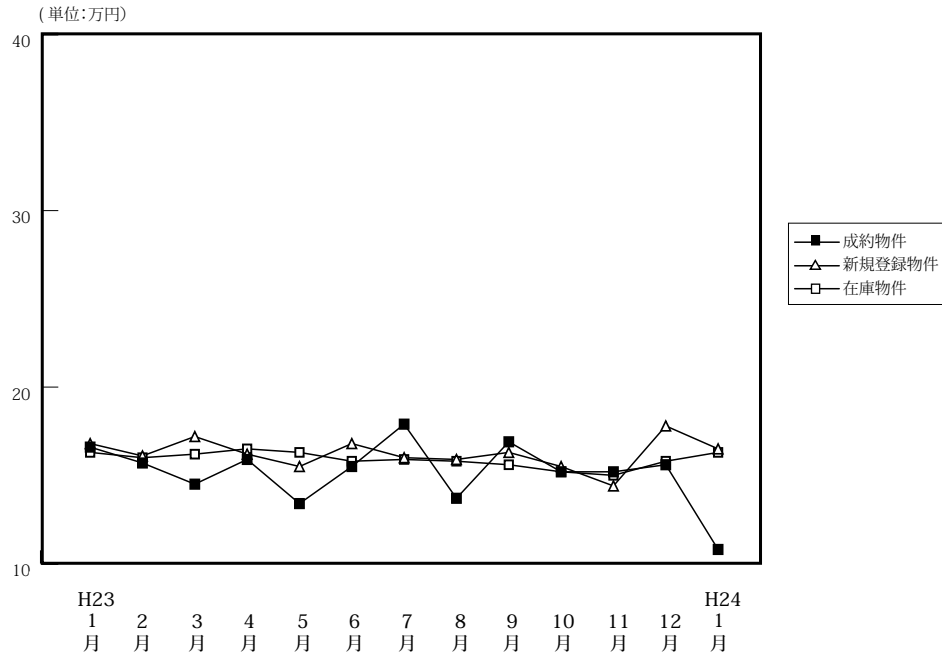
価格帯	～1,000万	～2,000万	～2,500万	～3,000万	～3,500万	～4,000万	～4,500万	～5,000万	～6,000万	6,001万～
件数	1									

〈専有面積別件数〉

専有面積	40～45㎡	～50㎡	～55㎡	～60㎡	～65㎡	～70㎡	～75㎡	～80㎡
件数					1			

【奈良】

中古マンション <面積 40 ~ 80 ㎡> 奈良 (全) ㎡単価推移



(単位: 件、万円)

		H23/1月	2月	3月	4月	5月	6月	7月	8月	9月	10月	11月	12月	H24/1月
成約物件	件数	26	59	59	57	31	57	40	32	40	41	41	55	20
	㎡単価	16.6	15.7	14.5	15.9	13.4	15.5	17.9	13.7	16.9	15.2	15.2	15.6	10.8
	平均価格	1,137	1,060	980	1,103	930	1,066	1,218	909	1,165	1,081	1,050	1,049	735
	平均面積	68.52	67.48	67.67	69.19	68.99	68.61	67.93	66.35	69.02	70.99	68.87	67.27	67.99
新規登録物件	件数	114	143	129	131	115	122	122	128	109	141	128	130	129
	㎡単価	16.8	16.1	17.2	16.2	15.5	16.8	16.0	15.9	16.3	15.5	14.4	17.8	16.5
	平均価格	1,147	1,112	1,177	1,100	1,065	1,155	1,090	1,094	1,135	1,038	968	1,232	1,113
	平均面積	68.27	69.05	68.43	67.92	68.72	68.77	68.11	68.81	69.63	66.99	67.25	69.24	67.43
在庫物件	件数	271	318	311	323	320	314	312	342	321	339	343	367	363
	㎡単価	16.3	16.0	16.2	16.5	16.3	15.8	15.9	15.8	15.6	15.2	15.0	15.8	16.3
	平均価格	1,109	1,092	1,099	1,124	1,106	1,072	1,081	1,076	1,068	1,026	1,014	1,073	1,107
	平均面積	68.03	68.23	67.86	68.14	67.87	67.83	67.96	68.10	68.47	67.49	67.59	67.89	67.90

中古マンション成約データ<専有面積 40 ~ 80 ㎡> (奈良県全体)

地域 / 項目	件数 (件)	平均成約価格 (万円)	平均㎡単価 (万円)	平均専有面積 (㎡)	平均築年数 (年)	平均徒歩時間 (分)
県下全体	20	735	10.8	67.99	23	11
奈良市	11	736	10.3	71.41	27	11
奈良県下	9	734	11.3	63.82	19	10
奈良県下						

価格帯	件 (%)	専有面積	件 (%)
~ 1,000 万	15 (75.0)	40 ~ 45 ㎡	()
~ 2,000 万	5 (25.0)	~ 50 ㎡	()
~ 2,500 万	()	~ 55 ㎡	1 (5.0)
~ 3,000 万	()	~ 60 ㎡	2 (10.0)
~ 3,500 万	()	~ 65 ㎡	3 (15.0)
~ 4,000 万	()	~ 70 ㎡	5 (25.0)
~ 4,500 万	()	~ 75 ㎡	4 (20.0)
~ 5,000 万	()	~ 80 ㎡	5 (25.0)
~ 6,000 万	()		
6,001 万 ~	()		

※%の表示は四捨五入してありますので、合計が 100%にならない場合もあります。

マンション<40～80㎡>

①奈良市・生駒市

(単位:件、万円)

		H23/1月	2月	3月	4月	5月	6月	7月	8月	9月	10月	11月	12月	H24/1月
成約物件	件数	17	38	32	43	20	35	27	18	21	22	24	33	11
	㎡単価	19.0	18.1	15.1	17.0	13.6	16.9	18.6	12.0	16.5	16.6	14.8	16.7	10.3
新規登録物件	件数	65	85	69	86	63	68	66	81	61	80	65	70	75
	㎡単価	16.6	16.1	17.3	17.2	16.5	16.6	16.4	16.9	16.4	14.5	17.1	19.6	16.6
在庫物件	件数	153	181	172	184	174	174	163	188	181	194	189	198	203
	㎡単価	16.5	15.8	15.8	16.5	16.5	15.7	15.8	15.9	16.0	15.2	15.7	16.9	17.3
地域 / 項目	件数(件)	平均成約価格(万円)	平均㎡単価(万円)	平均専有面積(㎡)	平均築年数(年)	平均徒歩時間(分)	地域 / 項目	件数(件)	平均成約価格(万円)	平均㎡単価(万円)	平均専有面積(㎡)	平均築年数(年)	平均徒歩時間(分)	
全体	11	736	10.3	71.41	27	11	生駒市	4	645	9.1	70.85	25	14	
奈良市	7	789	11.0	71.73	28	10								

〈価格帯別件数〉

価格帯	～1,000万	～2,000万	～2,500万	～3,000万	～3,500万	～4,000万	～4,500万	～5,000万	～6,000万	6,001万～
件数	9	2								

〈専有面積別件数〉

専有面積	40～45㎡	～50㎡	～55㎡	～60㎡	～65㎡	～70㎡	～75㎡	～80㎡
件数			1			2	4	4

②奈良県下1

大和郡山市・大和高田市・香芝市・天理市・桜井市・橿原市・生駒郡各町・北葛城郡(王寺町・河合町・上牧町・広陵町)

(単位:件、万円)

		H23/1月	2月	3月	4月	5月	6月	7月	8月	9月	10月	11月	12月	H24/1月
成約物件	件数	9	21	26	12	10	20	12	11	17	18	16	22	9
	㎡単価	12.0	11.4	14.0	12.4	12.0	13.5	16.1	14.7	17.4	13.9	16.0	13.9	11.3
新規登録物件	件数	47	56	55	38	52	49	52	45	46	59	61	57	50
	㎡単価	17.1	16.3	16.7	14.2	14.2	16.8	15.6	14.4	15.5	16.5	11.6	15.1	16.2
在庫物件	件数	112	131	130	126	135	131	142	147	136	141	149	161	150
	㎡単価	16.3	16.5	16.5	16.4	16.2	16.0	15.8	15.6	14.8	15.1	14.1	14.1	14.7
地域 / 項目	件数(件)	平均成約価格(万円)	平均㎡単価(万円)	平均専有面積(㎡)	平均築年数(年)	平均徒歩時間(分)	地域 / 項目	件数(件)	平均成約価格(万円)	平均㎡単価(万円)	平均専有面積(㎡)	平均築年数(年)	平均徒歩時間(分)	
全体	9	734	11.3	63.82	19	10	桜井市	1	1,000	15.3	65.52	16	6	
大和郡山市	3	768	11.3	68.28	9	8	橿原市	1	650	10.5	61.81	20	10	
大和高田市	1	460	7.5	61.60	32	15	生駒郡							
香芝市	2	270	4.7	57.67	37	15	北葛城郡							
天理市	1	1,650	25.3	65.26	4	6								

〈価格帯別件数〉

価格帯	～1,000万	～2,000万	～2,500万	～3,000万	～3,500万	～4,000万	～4,500万	～5,000万	～6,000万	6,001万～
件数	6	3								

〈専有面積別件数〉

専有面積	40～45㎡	～50㎡	～55㎡	～60㎡	～65㎡	～70㎡	～75㎡	～80㎡
件数				2	3	3		1

③奈良県下2

五條市・御所市・葛城市・宇陀市・磯城郡各町・高市郡各町村・吉野郡（大淀町・下市町・吉野町）

（単位：件、万円）

		H23/1月	2月	3月	4月	5月	6月	7月	8月	9月	10月	11月	12月	H24/1月	
成約物件	件数 ㎡単価	0 —	0 —	1 6.5	2 13.8	1 23.8	2 10.4	1 18.9	3 19.7	2 16.6	1 7.6	1 13.0	0 —	0 —	(参)
新規登録物件	件数 ㎡単価	2 15.8	2 12.1	5 21.5	7 15.4	0 —	5 19.6	4 15.5	2 6.8	2 30.0	2 21.7	2 8.1	3 23.9	4 18.5	(参)
在庫物件	件数 ㎡単価	6 13.7	6 13.6	9 17.7	13 16.0	11 14.9	9 16.4	7 19.1	7 15.7	4 21.7	4 21.6	5 18.5	8 21.0	10 19.4	(参)

地域 / 項目	件数 (件)	平均成約 価格(万円)	平均㎡ 単価(万円)	平均専有 面積(㎡)	平均築 年数(年)	平均徒歩 時間(分)	地域 / 項目	件数 (件)	平均成約 価格(万円)	平均㎡ 単価(万円)	平均専有 面積(㎡)	平均築 年数(年)	平均徒歩 時間(分)
全 体							宇 陀 市						
五 條 市							磯 城 郡						
御 所 市							高 市 郡						
葛 城 市							吉 野 郡						

<価格帯別件数>

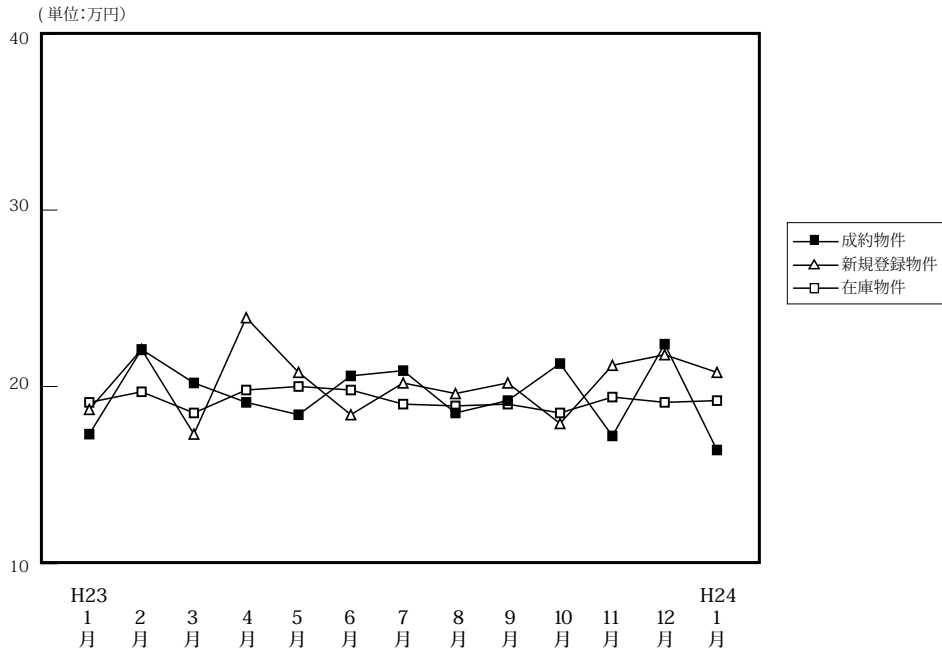
価格帯	～1,000万	～2,000万	～2,500万	～3,000万	～3,500万	～4,000万	～4,500万	～5,000万	～6,000万	6,001万～
件 数										

<専有面積別件数>

専有面積	40～45㎡	～50㎡	～55㎡	～60㎡	～65㎡	～70㎡	～75㎡	～80㎡
件 数								

【滋賀】

中古マンション <面積 40～80㎡> 滋賀（全）㎡単価推移



(単位: 件、万円)

		H23/1月	2月	3月	4月	5月	6月	7月	8月	9月	10月	11月	12月	H24/1月
成約物件	件数	6	35	35	39	36	38	24	30	37	31	48	40	18
	㎡単価	17.3	22.1	20.2	19.1	18.4	20.6	20.9	18.5	19.2	21.3	17.2	22.4	16.4
	平均価格	1,172	1,536	1,419	1,316	1,284	1,419	1,421	1,227	1,307	1,499	1,216	1,579	1,160
	平均面積	66.83	69.30	69.06	68.93	69.27	68.81	68.10	66.18	67.30	69.35	70.51	70.06	68.17
新規登録物件	件数	99	92	103	77	92	86	98	80	92	92	87	67	69
	㎡単価	18.7	22.1	17.3	23.9	20.8	18.4	20.2	19.6	20.2	17.9	21.2	21.8	20.8
	平均価格	1,258	1,521	1,132	1,617	1,380	1,196	1,335	1,293	1,344	1,217	1,424	1,487	1,406
	平均面積	67.30	68.84	65.42	67.66	66.35	64.97	66.09	65.95	66.55	67.96	67.18	68.19	67.57
在庫物件	件数	257	269	278	254	250	246	248	256	259	258	268	260	263
	㎡単価	19.1	19.7	18.5	19.8	20.0	19.8	19.0	18.9	19.0	18.5	19.4	19.1	19.2
	平均価格	1,279	1,324	1,229	1,307	1,320	1,295	1,231	1,236	1,239	1,217	1,281	1,268	1,267
	平均面積	66.94	67.22	66.44	66.01	66.02	65.40	64.77	65.37	65.18	65.79	66.02	66.37	66.00

中古マンション成約データ<専有面積 40～80㎡> (滋賀県全体)

地域 / 項目	件数 (件)	平均成約価格 (万円)	平均㎡単価 (万円)	平均専有面積 (㎡)	平均築年数 (年)	平均徒歩時間 (分)
県下全体	18	1,160	16.4	68.17	16	8
大津市	7	906	13.4	67.52	18	9
滋賀県下1	5	1,436	19.9	65.81	15	3
滋賀県下2	6	1,227	17.1	70.88	16	10

※%の表示は四捨五入してありますので、合計が100%にならない場合もあります。

価格帯	件 (%)	専有面積	件 (%)
～1,000万	10 (55.6)	40～45㎡	1 (5.6)
～2,000万	6 (33.3)	～50㎡	()
～2,500万	1 (5.6)	～55㎡	()
～3,000万	1 (5.6)	～60㎡	2 (11.1)
～3,500万	()	～65㎡	1 (5.6)
～4,000万	()	～70㎡	4 (22.2)
～4,500万	()	～75㎡	7 (38.9)
～5,000万	()	～80㎡	3 (16.7)
～6,000万	()		
6,001万～	()		

①大津市

(単位:件、万円)

		H23/1月	2月	3月	4月	5月	6月	7月	8月	9月	10月	11月	12月	H24/1月
成約物件	件数	3	15	19	24	22	22	10	16	21	16	22	26	7
	㎡単価	17.3	20.7	20.9	18.9	18.4	19.7	20.8	18.3	19.9	20.6	16.6	22.9	13.4
新規登録物件	件数	43	51	51	45	52	41	60	40	49	54	46	36	44
	㎡単価	19.0	23.6	17.8	27.3	22.9	20.6	20.9	20.3	23.9	17.9	23.0	22.9	22.1
在庫物件	件数	121	132	133	124	126	124	129	129	136	136	143	129	134
	㎡単価	19.9	21.1	19.7	22.1	23.1	22.9	20.7	20.6	21.1	20.3	21.7	21.0	20.8

地域 / 項目	件数(件)	平均成約価格(万円)	平均㎡単価(万円)	平均専有面積(㎡)	平均築年数(年)	平均徒歩時間(分)
全体	7	906	13.4	67.52	18	9

〈価格帯別件数〉

価格帯	～1,000万	～2,000万	～2,500万	～3,000万	～3,500万	～4,000万	～4,500万	～5,000万	～6,000万	6,001万～
件数	6	1								

〈専有面積別件数〉

専有面積	40～45㎡	～50㎡	～55㎡	～60㎡	～65㎡	～70㎡	～75㎡	～80㎡
件数					1	4	2	

②滋賀県下1

草津市・守山市・栗東市・野洲市

(単位:件、万円)

		H23/1月	2月	3月	4月	5月	6月	7月	8月	9月	10月	11月	12月	H24/1月
成約物件	件数	3	14	13	13	10	13	9	11	10	12	16	10	5
	㎡単価	17.2	23.8	21.9	20.1	19.3	23.5	22.7	21.2	19.6	23.6	18.6	22.3	19.9
新規登録物件	件数	31	21	18	18	17	22	27	22	28	27	29	24	20
	㎡単価	18.7	22.0	17.0	18.9	14.6	18.0	18.0	19.8	16.2	18.1	19.2	22.5	19.6
在庫物件	件数	69	73	67	57	49	57	63	68	78	77	83	89	93
	㎡単価	17.6	18.0	17.0	16.7	14.9	16.2	16.7	16.9	16.3	16.2	16.6	17.8	18.1

地域 / 項目	件数(件)	平均成約価格(万円)	平均㎡単価(万円)	平均専有面積(㎡)	平均築年数(年)	平均徒歩時間(分)	地域 / 項目	件数(件)	平均成約価格(万円)	平均㎡単価(万円)	平均専有面積(㎡)	平均築年数(年)	平均徒歩時間(分)
全体	5	1,436	19.9	65.81	15	3	栗東市						
草津市	3	2,127	27.8	76.40	11	3	野洲市						
守山市	2	400	8.0	49.93	22								

〈価格帯別件数〉

価格帯	～1,000万	～2,000万	～2,500万	～3,000万	～3,500万	～4,000万	～4,500万	～5,000万	～6,000万	6,001万～
件数	2	2		1						

〈専有面積別件数〉

専有面積	40～45㎡	～50㎡	～55㎡	～60㎡	～65㎡	～70㎡	～75㎡	～80㎡
件数	1			1				3

③滋賀県下2

彦根市・長浜市・近江八幡市・甲賀市・湖南市・高島市・東近江市・米原市・蒲生郡・愛知郡・犬上郡

(単位：件、万円)

		H23/1月	2月	3月	4月	5月	6月	7月	8月	9月	10月	11月	12月	H24/1月
成約物件	件数	0	6	3	2	4	3	5	3	6	3	10	4	6
	㎡単価	—	21.4	8.2	14.6	16.1	14.0	17.8	9.5	15.9	15.5	16.3	19.7	17.1
新規登録物件	件数	25	20	34	14	23	23	11	18	15	11	12	7	5
	㎡単価	18.1	18.2	16.5	19.0	19.8	14.6	21.5	17.6	15.1	17.5	19.0	12.6	13.9
在庫物件	件数	67	64	78	73	75	65	56	59	45	45	42	42	36
	㎡単価	19.1	18.6	17.7	17.9	17.7	16.4	17.2	17.1	16.6	16.1	16.6	15.6	15.5

(参)

(参)

地域 / 項目	件数 (件)	平均成約価格 (万円)	平均㎡単価 (万円)	平均専有面積 (㎡)	平均築年数 (年)	平均徒歩時間 (分)	地域 / 項目	件数 (件)	平均成約価格 (万円)	平均㎡単価 (万円)	平均専有面積 (㎡)	平均築年数 (年)	平均徒歩時間 (分)
全体	6	1,227	17.1	70.88	16	10	高島市						
彦根市	1	650	11.2	58.20	20	13	東近江市	1	1,080	15.0	72.15	17	
長浜市	1	2,080	28.4	73.34	4	7	米原市						
近江八幡市	3	1,183	16.0	73.86	19	10	蒲生郡						
甲賀市							愛知郡						
湖南市							犬上郡						

<価格帯別件数>

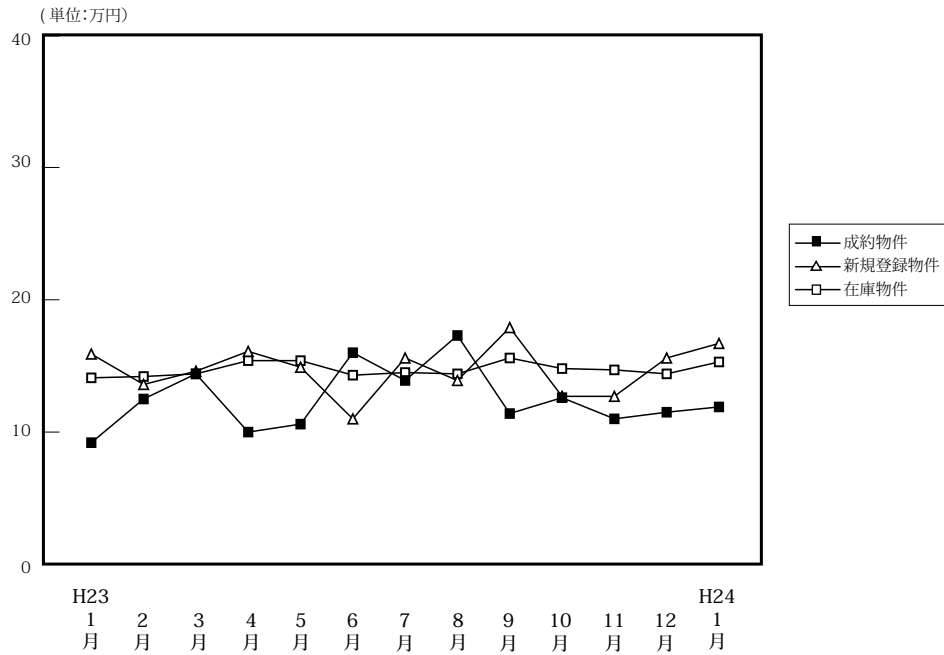
価格帯	～1,000万	～2,000万	～2,500万	～3,000万	～3,500万	～4,000万	～4,500万	～5,000万	～6,000万	6,001万～
件数	2	3	1							

<専有面積別件数>

専有面積	40～45㎡	～50㎡	～55㎡	～60㎡	～65㎡	～70㎡	～75㎡	～80㎡
件数				1			5	

【和歌山】

中古マンション <面積 40～80㎡> 和歌山（全）㎡単価推移



(単位:件、万円)

		H23/1月	2月	3月	4月	5月	6月	7月	8月	9月	10月	11月	12月	H24/1月
成約物件	件数	8	19	12	8	10	6	9	1	7	9	7	7	7
	㎡単価	9.2	12.5	14.4	10.0	10.6	16.0	13.9	17.3	11.4	12.6	11.0	11.5	11.9
	平均価格	553	808	882	615	684	978	846	1,280	664	783	749	733	764
	平均面積	60.49	63.55	60.02	61.86	65.02	61.18	61.56	73.87	58.73	63.76	67.67	63.98	64.41
新規登録物件	件数	26	22	28	25	30	15	22	23	29	20	30	21	34
	㎡単価	15.9	13.6	14.6	16.1	14.9	11.0	15.6	13.9	17.9	12.7	12.7	15.6	16.7
	平均価格	1,014	857	963	1,014	883	704	977	859	1,185	840	816	926	1,071
	平均面積	63.79	63.00	65.94	62.95	59.26	64.00	62.62	61.77	66.21	66.13	64.28	59.37	64.11
在庫物件	件数	122	113	107	102	106	92	94	101	104	101	107	97	92
	㎡単価	14.1	14.2	14.4	15.4	15.4	14.3	14.5	14.4	15.6	14.8	14.7	14.4	15.3
	平均価格	885	890	923	986	967	890	902	893	986	933	926	888	952
	平均面積	62.74	62.67	64.10	64.00	62.79	62.23	62.22	62.03	63.19	63.03	63.01	61.67	62.19

中古マンション成約データ<専有面積 40～80㎡> (和歌山県全体)

地域 / 項目	件数 (件)	平均成約価格 (万円)	平均㎡単価 (万円)	平均専有面積 (㎡)	平均築年数 (年)	平均徒歩時間 (分)
県下全体	7	764	11.9	64.41	18	4
和歌山市	4	995	15.8	62.85	16	7
和歌山下県	3	455	6.8	66.49	20	

※%の表示は四捨五入してありますので、合計が100%にならない場合もあります。

価格帯	件 (%)	専有面積	件 (%)
～1,000万	5(71.4)	40～45㎡	()
～2,000万	2(28.6)	～50㎡	()
～2,500万	()	～55㎡	()
～3,000万	()	～60㎡	1(14.3)
～3,500万	()	～65㎡	4(57.1)
～4,000万	()	～70㎡	1(14.3)
～4,500万	()	～75㎡	()
～5,000万	()	～80㎡	1(14.3)
～6,000万	()		
6,001万～	()		

マンション<40～80㎡>

①和歌山市

(単位：件、万円)

		H23/1月	2月	3月	4月	5月	6月	7月	8月	9月	10月	11月	12月	H24/1月
成約物件	件数	5	11	6	3	6	6	7	1	6	4	5	5	4
	㎡単価	10.9	16.0	21.5	14.0	11.9	16.0	15.3	17.3	11.9	18.4	12.9	13.4	15.8
新規登録物件	件数	20	16	19	15	19	8	15	15	24	9	17	15	27
	㎡単価	18.3	15.7	17.5	21.5	18.7	13.1	18.7	17.6	19.6	18.4	16.1	18.9	18.8
在庫物件	件数	81	78	75	73	70	54	57	62	70	64	66	63	66
	㎡単価	17.2	17.0	17.2	18.3	19.1	18.5	18.3	18.2	19.0	18.7	18.8	18.1	18.3

(参)

地域 / 項目	件数(件)	平均成約価格(万円)	平均㎡単価(万円)	平均専有面積(㎡)	平均築年数(年)	平均徒歩時間(分)
全体	4	995	15.8	62.85	16	7

<価格帯別件数>

価格帯	～1,000万	～2,000万	～2,500万	～3,000万	～3,500万	～4,000万	～4,500万	～5,000万	～6,000万	6,001万～
件数	2	2								

<専有面積別件数>

専有面積	40～45㎡	～50㎡	～55㎡	～60㎡	～65㎡	～70㎡	～75㎡	～80㎡
件数				1	2	1		

②和歌山県下

(単位：件、万円)

		H23/1月	2月	3月	4月	5月	6月	7月	8月	9月	10月	11月	12月	H24/1月
成約物件	件数	3	8	6	5	4	0	2	0	1	5	2	2	3
	㎡単価	6.4	7.8	7.2	7.6	8.7	—	9.0	—	8.3	7.9	6.4	6.6	6.8
新規登録物件	件数	6	6	9	10	11	7	7	8	5	11	13	6	7
	㎡単価	7.8	8.3	8.7	9.1	8.4	8.9	8.9	7.7	8.7	7.7	8.5	8.1	8.4
在庫物件	件数	41	35	32	29	36	38	37	39	34	37	41	34	26
	㎡単価	8.1	8.2	8.4	8.8	8.7	8.8	9.0	8.7	8.9	8.2	8.3	7.9	7.8

(参)

(参)

地域 / 項目	件数(件)	平均成約価格(万円)	平均㎡単価(万円)	平均専有面積(㎡)	平均築年数(年)	平均徒歩時間(分)
全体	3	455	6.8	66.49	20	

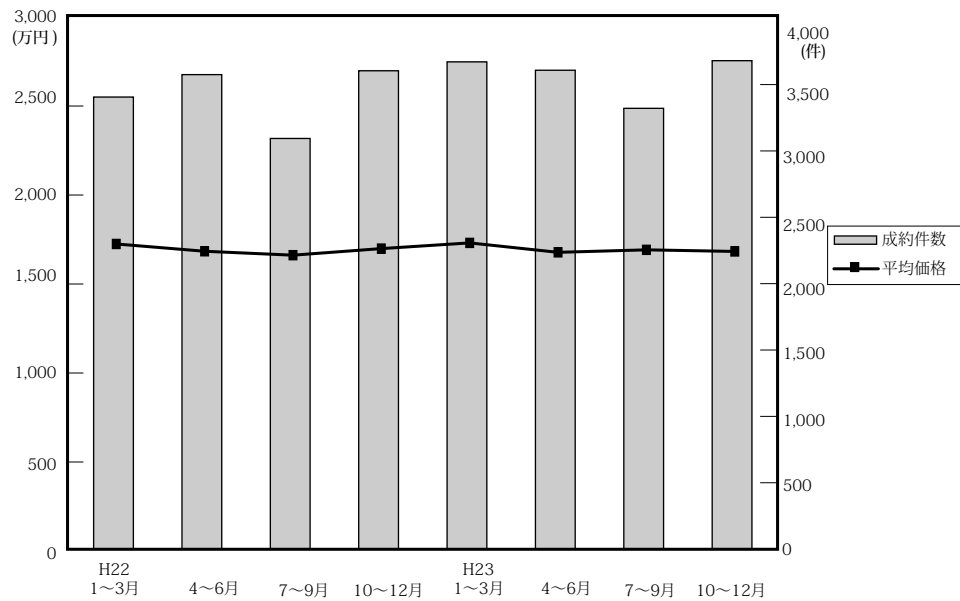
<価格帯別件数>

価格帯	～1,000万	～2,000万	～2,500万	～3,000万	～3,500万	～4,000万	～4,500万	～5,000万	～6,000万	6,001万～
件数	3									

<専有面積別件数>

専有面積	40～45㎡	～50㎡	～55㎡	～60㎡	～65㎡	～70㎡	～75㎡	～80㎡
件数					2			1

(2) 中古マンション<全体> 成約平均価格の動向 (四半期別)



(単位：万円、%、件)

	近畿圏全体				大阪府				兵庫県				京都府			
	平均価格	前期比	前年比	件数	平均価格	前期比	前年比	件数	平均価格	前期比	前年比	件数	平均価格	前期比	前年比	件数
22. 1~3	1,725	2.7	1.8	3,406	1,779	1.8	-0.4	1,552	1,784	8.1	4.7	1,156	1,735	-5.6	4.5	368
4~6	1,684	-2.4	0.9	3,575	1,727	-2.9	-0.1	1,655	1,741	-2.4	3.6	1,169	1,739	0.2	-2.0	390
7~9	1,662	-1.3	0.4	3,094	1,704	-1.3	-1.6	1,431	1,732	-0.5	3.0	1,024	1,788	2.8	9.3	317
10~12	1,699	2.2	1.1	3,604	1,740	2.1	-0.4	1,742	1,729	-0.2	4.8	1,170	1,765	-1.3	-4.0	372
23. 1~3	1,731	1.9	0.3	3,671	1,779	2.2	0.0	1,726	1,799	4.0	0.8	1,158	1,805	2.3	4.0	406
4~6	1,678	-3.1	-0.4	3,608	1,692	-4.9	-2.0	1,644	1,749	-2.8	0.5	1,158	1,755	-2.8	0.9	431
7~9	1,692	0.8	1.8	3,321	1,755	3.7	3.0	1,528	1,665	-4.8	-3.9	1,133	1,807	3.0	1.1	361
10~12	1,683	-0.5	-0.9	3,680	1,734	-1.2	-0.3	1,730	1,710	2.7	-1.1	1,176	1,728	-4.4	-2.1	411

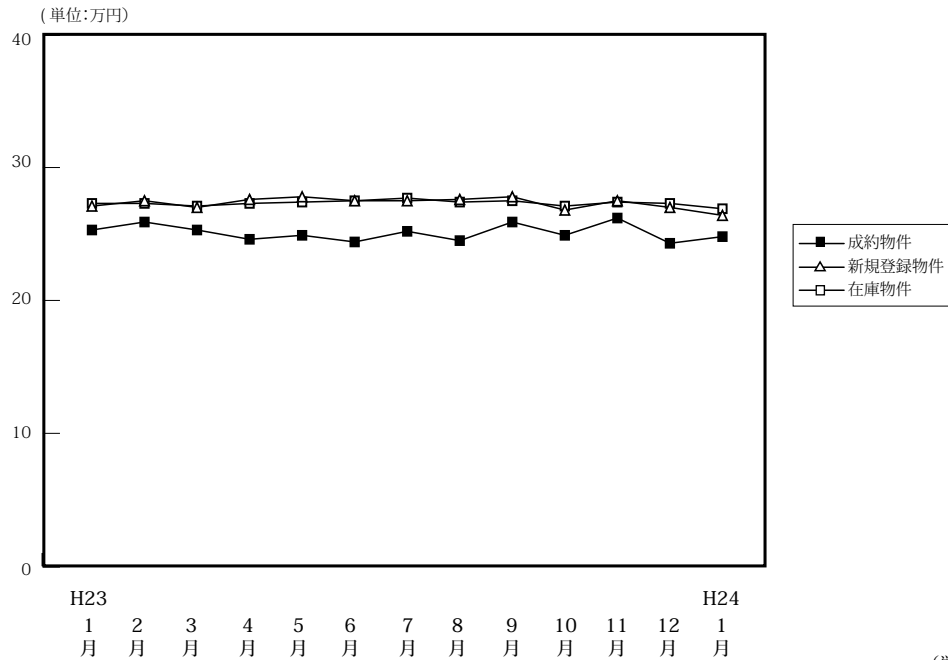
	奈良県				滋賀県				和歌山県			
	平均価格	前期比	前年比	件数	平均価格	前期比	前年比	件数	平均価格	前期比	前年比	件数
22. 1~3	1,218	11.5	7.0	169	1,438	-5.0	-10.8	118	895	-14.1	24.1	43
4~6	1,110	-8.9	-7.9	175	1,568	9.0	4.5	138	776	-13.3	-2.8	48
7~9	1,133	2.1	1.4	155	1,331	-15.1	-8.1	108	764	-1.5	2.0	59
10~12	1,137	0.4	4.1	173	1,639	23.1	8.3	116	883	15.6	-15.3	31
23. 1~3	1,150	1.1	-5.6	207	1,530	-6.7	6.4	124	820	-7.1	-8.4	50
4~6	1,230	7.0	10.8	188	1,494	-2.4	-4.7	151	898	9.5	15.7	36
7~9	1,252	1.8	10.5	145	1,534	2.7	15.3	126	868	-3.3	13.6	28
10~12	1,190	-5.0	4.7	180	1,545	0.7	-5.7	151	826	-4.8	-6.5	32

(参)

(3) 中古マンション<全体> 単価推移 (府県・ブロック別)

【大阪】

中古マンション m²単価推移



		H23/1月	2月	3月	4月	5月	6月	7月	8月	9月	10月	11月	12月	H24/1月
成約物件	件数	424	640	662	556	506	582	537	440	551	632	542	556	445
	m ² 単価	25.3	25.9	25.3	24.6	24.9	24.4	25.2	24.5	25.9	24.9	24.3	24.3	24.8
	平均価格	1,770	1,795	1,768	1,690	1,723	1,667	1,736	1,695	1,821	1,703	1,826	1,679	1,701
	平均面積	69.96	69.31	69.88	68.70	69.20	68.32	68.89	69.18	70.31	68.39	69.69	69.09	68.59
新規登録物件	件数	2,155	2,236	2,215	2,145	2,147	2,104	2,268	1,987	2,250	2,343	2,228	2,011	2,425
	m ² 単価	27.1	27.5	27.0	27.6	27.8	27.5	27.5	27.6	27.8	26.8	27.5	27.0	26.4
	平均価格	1,825	1,892	1,814	1,860	1,913	1,867	1,854	1,899	1,907	1,884	1,856	1,825	1,864
	平均面積	67.34	68.80	67.19	67.39	68.81	67.89	67.42	68.80	68.58	70.30	67.49	67.59	70.61
在庫物件	件数	5,637	5,862	5,851	5,907	5,910	5,975	6,019	6,134	6,271	6,173	6,218	6,190	6,305
	m ² 単価	27.3	27.2	27.1	27.3	27.4	27.5	27.7	27.4	27.5	27.1	27.4	27.3	26.9
	平均価格	1,821	1,822	1,816	1,824	1,839	1,854	1,867	1,847	1,854	1,862	1,852	1,840	1,848
	平均面積	66.70	66.99	67.01	66.81	67.12	67.42	67.40	67.41	67.43	68.71	67.59	67.40	68.70

中古マンション 大阪市内中心6区m²単価推移

中央区・北区・西区・福島区・天王寺区・浪速区

(単位: 件、万円)

		H23/1月	2月	3月	4月	5月	6月	7月	8月	9月	10月	11月	12月	H24/1月
成約物件	件数	68	99	121	95	85	108	101	73	102	97	90	86	77
	m ² 単価	35.6	37.0	35.0	34.7	35.7	33.7	36.9	34.1	37.0	34.6	39.1	34.5	36.1
新規登録物件	件数	395	419	416	432	427	384	465	356	434	452	433	369	494
	m ² 単価	37.4	39.0	37.5	40.3	39.2	38.9	38.9	39.3	38.3	40.8	37.6	39.3	39.1
在庫物件	件数	1,142	1,197	1,178	1,235	1,272	1,230	1,285	1,266	1,303	1,254	1,263	1,216	1,276
	m ² 単価	37.1	37.6	37.6	38.5	38.1	38.6	38.4	38.4	38.4	39.0	39.1	38.9	39.0

中古マンション 大阪市内18区m²単価推移

都島区・此花区・港区・大正区・西淀川区・東淀川区・淀川区・東成区・生野区
旭区・城東区・鶴見区・阿倍野区・住吉区・住之江区・東住吉区・平野区・西成区

(単位: 件、万円)

		H23/1月	2月	3月	4月	5月	6月	7月	8月	9月	10月	11月	12月	H24/1月
成約物件	件数	126	170	174	153	139	146	132	121	129	163	149	147	126
	m ² 単価	25.0	26.2	26.6	24.3	25.3	24.8	25.1	24.4	26.4	25.3	25.6	25.5	23.1
新規登録物件	件数	613	659	644	648	598	652	638	551	643	691	677	584	700
	m ² 単価	27.9	28.2	27.7	27.9	28.5	27.8	27.0	27.8	28.8	27.6	27.7	27.6	27.6
在庫物件	件数	1,626	1,711	1,699	1,718	1,689	1,749	1,729	1,752	1,773	1,767	1,849	1,831	1,819
	m ² 単価	27.6	27.6	27.7	27.7	28.1	28.1	28.1	28.0	28.0	28.2	27.9	27.8	28.0

中古マンション 大阪府北部㎡単価推移

池田市・箕面市・豊中市・吹田市・摂津市・茨木市・高槻市・三島郡・豊能郡

(単位：件、万円)

		H23/1月	2月	3月	4月	5月	6月	7月	8月	9月	10月	11月	12月	H24/1月
成約物件	件数	121	190	186	147	133	157	143	117	140	182	137	132	100
	㎡単価	25.1	25.6	24.4	25.5	25.6	24.4	24.2	26.4	26.5	24.7	27.4	26.2	26.1
新規登録物件	件数	559	579	561	485	566	520	568	581	510	545	492	467	540
	㎡単価	26.2	26.7	27.2	26.1	27.2	27.2	27.4	27.2	28.0	27.6	28.4	27.8	28.6
在庫物件	件数	1,433	1,450	1,437	1,417	1,439	1,452	1,458	1,513	1,393	1,384	1,348	1,382	1,398
	㎡単価	26.3	27.2	26.9	26.8	26.9	26.8	27.1	26.6	27.4	27.5	27.3	27.5	27.9

中古マンション 大阪府東部㎡単価推移

門真市・守口市・枚方市・寝屋川市・交野市・大東市・四條畷市・東大阪市・八尾市・柏原市

(単位：件、万円)

		H23/1月	2月	3月	4月	5月	6月	7月	8月	9月	10月	11月	12月	H24/1月
成約物件	件数	45	77	80	72	53	82	68	49	84	90	72	87	73
	㎡単価	18.6	19.1	18.6	17.9	20.8	17.8	20.4	18.6	20.9	20.7	18.8	20.4	20.5
新規登録物件	件数	236	248	225	264	223	246	237	208	329	313	322	280	316
	㎡単価	20.4	21.5	20.1	20.5	21.2	21.5	21.4	21.5	20.5	20.7	21.1	19.8	15.4
在庫物件	件数	551	602	602	608	608	634	621	657	870	833	835	838	833
	㎡単価	20.8	21.0	20.9	20.5	20.5	21.2	21.5	21.5	20.4	20.4	20.7	20.4	18.0

中古マンション 大阪府南部㎡単価推移

堺市・高石市・河内長野市・松原市・羽曳野市・藤井寺市・富田林市・大阪狭山市・南河内郡

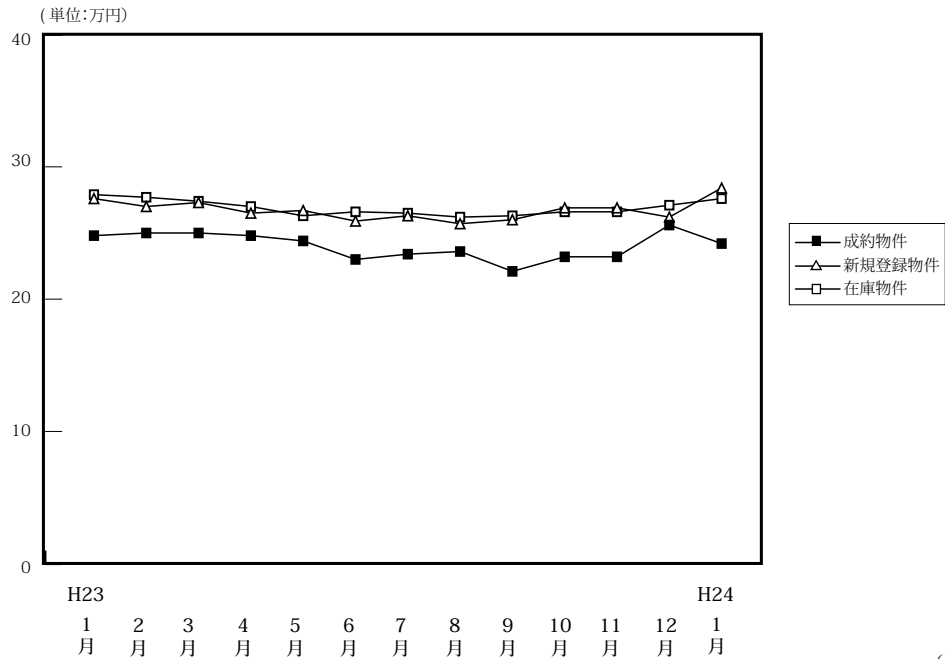
岸和田市・泉大津市・貝塚市・泉佐野市・和泉市・泉南市・阪南市・泉北郡・泉南郡

(単位：件、万円)

		H23/1月	2月	3月	4月	5月	6月	7月	8月	9月	10月	11月	12月	H24/1月
成約物件	件数	64	104	101	89	96	89	93	80	96	100	94	104	69
	㎡単価	20.0	20.5	18.5	18.3	16.9	18.8	19.4	17.0	18.1	20.1	20.3	16.6	19.0
新規登録物件	件数	352	331	369	316	333	302	360	291	334	342	304	311	375
	㎡単価	20.2	20.0	20.0	20.0	18.7	20.0	19.7	19.7	19.0	15.1	19.4	19.3	19.0
在庫物件	件数	885	902	935	929	902	910	926	946	932	935	923	923	979
	㎡単価	19.5	19.5	19.4	19.4	18.8	19.1	19.1	19.0	18.4	17.2	18.3	18.6	18.6

【兵庫】

中古マンション m²単価推移



		H23/1月	2月	3月	4月	5月	6月	7月	8月	9月	10月	11月	12月	H24/1月
成約物件	件数	265	420	473	420	383	355	384	343	406	435	386	355	293
	m ² 単価	24.8	25.0	25.0	24.8	24.4	23.0	23.4	23.6	22.1	23.2	23.2	25.6	24.2
	平均価格	1,748	1,848	1,785	1,786	1,779	1,672	1,704	1,694	1,604	1,608	1,663	1,887	1,718
	平均面積	70.48	73.92	71.40	72.02	72.91	72.70	72.82	71.78	72.58	69.31	71.68	73.71	70.99
新規登録物件	件数	1,190	1,261	1,271	1,162	1,200	1,142	1,225	1,112	1,312	1,335	1,159	1,097	1,402
	m ² 単価	27.6	27.0	27.3	26.5	26.7	25.9	26.3	25.7	26.0	26.9	26.9	26.2	28.4
	平均価格	2,033	1,936	1,985	1,937	1,930	1,901	1,915	1,853	1,880	2,077	1,961	1,905	2,110
	平均面積	73.66	71.70	72.71	73.09	72.29	73.40	72.81	72.10	72.31	77.21	72.90	72.71	74.30
在庫物件	件数	3,312	3,431	3,439	3,322	3,255	3,281	3,312	3,374	3,478	3,525	3,579	3,508	3,704
	m ² 単価	27.9	27.7	27.4	27.0	26.3	26.6	26.5	26.2	26.3	26.6	26.6	27.1	27.6
	平均価格	2,056	2,028	2,006	1,974	1,917	1,947	1,929	1,900	1,901	1,963	1,974	1,981	2,031
	平均面積	73.69	73.21	73.21	73.11	72.89	73.20	72.79	72.52	72.28	73.80	74.21	73.10	73.59

中古マンション 神戸市内中心3区m²単価推移

中央区・兵庫区・長田区

(単位:件、万円)

		H23/1月	2月	3月	4月	5月	6月	7月	8月	9月	10月	11月	12月	H24/1月
成約物件	件数	38	31	61	53	39	29	41	55	53	45	44	37	31
	m ² 単価	30.5	25.3	30.9	28.6	30.5	32.0	26.8	26.2	30.2	26.7	26.8	30.2	29.1
新規登録物件	件数	143	181	153	149	179	134	168	154	187	197	157	126	217
	m ² 単価	37.4	37.5	41.5	36.1	32.0	29.0	31.6	33.9	30.8	30.3	38.2	34.2	34.7
在庫物件	件数	494	524	499	470	435	452	460	465	499	537	536	524	555
	m ² 単価	40.8	41.7	41.2	42.8	34.7	33.4	32.7	34.2	33.3	32.6	33.9	39.2	38.3

中古マンション 神戸市内6区m²単価推移

東灘区・灘区・須磨区・垂水区・北区・西区

(単位:件、万円)

		H23/1月	2月	3月	4月	5月	6月	7月	8月	9月	10月	11月	12月	H24/1月
成約物件	件数	97	131	144	150	123	114	124	108	121	149	131	116	107
	m ² 単価	22.0	23.7	22.1	23.2	21.7	21.9	22.0	23.2	20.6	21.8	21.1	22.9	22.9
新規登録物件	件数	373	388	386	363	386	338	382	372	383	425	357	375	464
	m ² 単価	24.9	24.3	24.7	25.3	25.4	25.6	25.6	25.2	25.7	24.9	23.8	25.1	27.8
在庫物件	件数	1,049	1,088	1,075	1,033	1,041	1,033	1,019	1,089	1,110	1,112	1,112	1,141	1,218
	m ² 単価	25.2	24.6	24.6	24.0	24.6	25.3	25.5	25.0	25.3	25.0	24.4	24.6	25.9

中古マンション 兵庫県阪神間㎡単価推移

尼崎市・西宮市・芦屋市・宝塚市・伊丹市・川西市・川辺郡

(単位：件、万円)

		H23/1月	2月	3月	4月	5月	6月	7月	8月	9月	10月	11月	12月	H24/1月
成約物件	件数	98	188	194	156	166	149	158	128	161	173	159	162	107
	㎡単価	29.2	29.3	28.6	29.1	28.1	26.1	27.0	26.8	24.3	27.1	26.6	29.2	27.7
新規登録物件	件数	508	514	588	489	487	515	508	432	543	558	504	446	558
	㎡単価	31.0	29.8	28.8	29.0	29.7	28.3	29.0	27.5	29.4	29.6	28.9	28.5	29.8
在庫物件	件数	1,327	1,353	1,427	1,380	1,361	1,383	1,397	1,367	1,383	1,393	1,442	1,381	1,455
	㎡単価	30.1	29.9	29.2	28.6	28.9	29.0	29.2	28.6	29.1	29.3	29.3	28.8	29.0

中古マンション 兵庫県北西部㎡単価推移

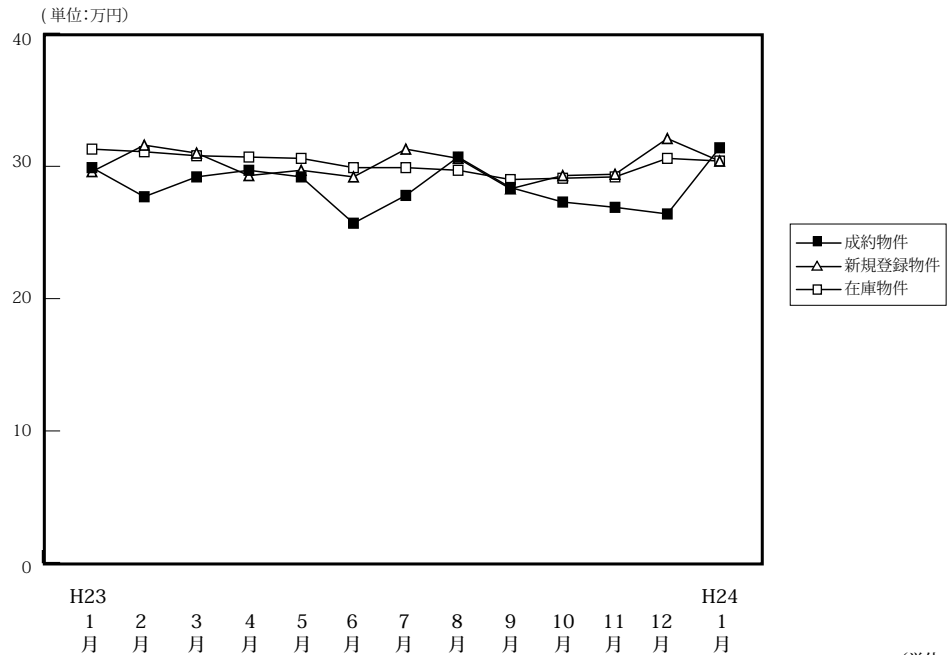
三田市・三木市・明石市・加古川市・加古郡・高砂市・姫路市

(単位：件、万円)

		H23/1月	2月	3月	4月	5月	6月	7月	8月	9月	10月	11月	12月	H24/1月
成約物件	件数	32	70	74	61	55	63	61	52	71	68	52	40	48
	㎡単価	13.9	15.2	17.0	14.0	14.9	14.1	15.2	13.9	14.0	14.0	14.9	14.7	16.4
新規登録物件	件数	166	178	144	161	148	155	167	154	199	155	141	150	163
	㎡単価	15.0	15.4	14.2	13.5	14.9	15.2	14.3	14.5	13.5	16.2	16.0	16.0	16.7
在庫物件	件数	442	466	438	439	418	413	436	453	486	483	489	462	476
	㎡単価	14.9	14.8	14.1	13.7	13.9	14.4	14.2	14.6	14.1	14.8	15.1	15.8	15.9

【京都】

中古マンション m²単価推移



(単位:件、万円)

		H23/1月	2月	3月	4月	5月	6月	7月	8月	9月	10月	11月	12月	H24/1月
成約物件	件数	101	157	148	171	116	144	126	101	134	148	141	122	107
	m ² 単価	29.9	27.7	29.2	29.7	29.2	25.7	27.8	30.7	28.4	27.3	26.9	26.4	31.4
	平均価格	1,923	1,701	1,834	1,871	1,875	1,521	1,765	1,946	1,741	1,766	1,700	1,713	2,107
	平均面積	64.31	61.41	62.81	63.00	64.21	59.18	63.49	63.39	61.30	64.69	63.20	64.89	67.10
新規登録物件	件数	422	375	343	374	344	301	408	342	362	333	344	338	388
	m ² 単価	29.6	31.6	31.0	29.3	29.7	29.2	31.3	30.6	28.3	29.3	29.4	32.1	30.4
	平均価格	1,841	1,921	1,956	1,743	1,797	1,758	1,856	1,766	1,746	1,849	1,673	1,965	1,882
	平均面積	62.20	60.79	63.10	59.49	60.51	60.21	59.30	57.71	61.70	63.11	56.90	61.21	61.91
在庫物件	件数	1,075	1,106	1,096	1,065	1,067	981	1,019	1,054	1,087	1,030	1,024	1,048	1,134
	m ² 単価	31.3	31.1	30.8	30.7	30.6	29.9	29.9	29.7	29.0	29.1	29.2	30.6	30.4
	平均価格	1,887	1,857	1,839	1,814	1,802	1,776	1,755	1,732	1,731	1,746	1,717	1,805	1,800
	平均面積	60.29	59.71	59.71	59.09	58.89	59.40	58.70	58.32	59.69	60.00	58.80	58.99	59.21

中古マンション 京都市内中心5区m²単価推移

北区・上京区・中京区・左京区・下京区

(単位:件、万円)

		H23/1月	2月	3月	4月	5月	6月	7月	8月	9月	10月	11月	12月	H24/1月
成約物件	件数	36	60	65	74	44	53	50	41	58	54	57	38	51
	m ² 単価	39.7	37.3	37.1	37.8	38.1	33.2	37.6	43.4	36.9	36.3	35.6	40.4	38.0
新規登録物件	件数	175	171	123	156	141	131	163	160	131	129	153	149	152
	m ² 単価	39.4	41.3	42.8	38.2	39.1	37.4	42.0	39.8	37.9	38.1	38.8	42.6	39.0
在庫物件	件数	459	496	458	443	436	407	420	443	423	407	410	443	467
	m ² 単価	40.3	39.8	40.2	40.1	40.0	38.1	38.6	38.1	37.7	37.7	37.9	39.2	39.3

中古マンション 京都市内6区m²単価推移

南区・東山区・右京区・伏見区・山科区・西京区

(単位:件、万円)

		H23/1月	2月	3月	4月	5月	6月	7月	8月	9月	10月	11月	12月	H24/1月
成約物件	件数	28	51	42	44	38	46	38	35	48	61	56	48	40
	m ² 単価	26.4	21.2	25.8	24.7	24.6	21.8	20.4	22.2	23.3	24.6	22.7	21.7	26.8
新規登録物件	件数	121	116	115	114	118	101	149	110	164	137	134	131	163
	m ² 単価	24.3	26.3	25.2	25.2	24.0	24.1	27.1	27.1	25.8	27.5	24.6	27.8	27.8
在庫物件	件数	353	337	348	345	353	325	361	372	484	440	439	447	480
	m ² 単価	27.1	26.4	26.0	25.8	25.8	25.4	25.7	26.6	26.8	27.1	26.9	27.6	27.5

中古マンション 京都府南部㎡単価推移

宇治市・城陽市・向日市・長岡京市・八幡市・京田辺市・木津川市・乙訓郡・久世郡・綴喜郡・相楽郡

(単位：件、万円)

		H23/1月	2月	3月	4月	5月	6月	7月	8月	9月	10月	11月	12月	H24/1月
成約物件	件数	22	29	20	34	20	29	20	18	28	31	25	32	14
	㎡単価	22.5	20.3	16.0	21.1	20.8	19.5	19.4	18.0	19.7	19.7	18.4	18.1	22.5
新規登録物件	件数	81	53	62	58	61	39	60	49	55	58	54	53	63
	㎡単価	20.2	21.1	22.6	21.4	21.5	23.2	22.9	19.4	20.6	21.4	21.1	21.7	23.2
在庫物件	件数	158	161	178	162	168	151	146	149	153	151	150	139	162
	㎡単価	19.7	20.3	21.4	21.7	21.9	22.4	22.3	21.4	20.6	20.8	21.1	21.7	22.2

(参)

中古マンション 京都府北部㎡単価推移

亀岡市・福知山市・舞鶴市・綾部市・宮津市・京丹後市・南丹市・船井郡・与謝郡

(単位：件、万円)

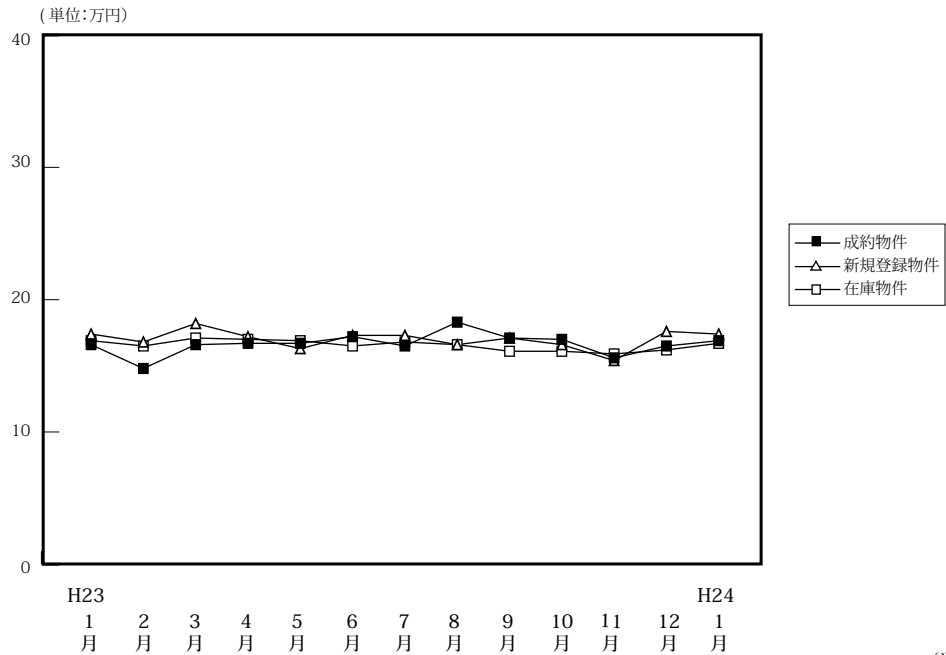
		H23/1月	2月	3月	4月	5月	6月	7月	8月	9月	10月	11月	12月	H24/1月
成約物件	件数	15	17	21	19	14	16	18	7	0	2	3	4	2
	㎡単価	24.0	26.0	23.9	28.3	29.5	23.2	25.7	29.9	—	14.8	10.7	15.1	16.1
新規登録物件	件数	45	35	43	46	24	30	36	23	12	9	3	5	10
	㎡単価	28.4	26.5	30.3	25.4	29.7	25.1	24.9	26.3	15.8	12.1	22.9	16.2	17.3
在庫物件	件数	105	112	112	115	110	98	92	90	27	32	25	19	25
	㎡単価	30.2	29.2	28.8	28.0	28.5	28.4	27.3	25.7	15.1	14.4	15.2	16.2	17.3

(参)

(参)

【奈良】

中古マンション m²単価推移



(単位:件、万円)

		H23/1月	2月	3月	4月	5月	6月	7月	8月	9月	10月	11月	12月	H24/1月
成約物件	件数	65	62	80	66	59	63	51	43	51	57	66	57	46
	m ² 単価	16.6	14.8	16.6	16.7	16.7	17.2	16.5	18.3	17.1	17.0	15.6	16.5	16.9
	平均価格	1,210	1,039	1,187	1,231	1,221	1,238	1,172	1,323	1,271	1,282	1,140	1,155	1,227
	平均面積	72.89	70.20	71.51	73.71	73.11	71.98	71.03	72.30	74.33	75.41	73.07	70.00	72.60
新規登録物件	件数	133	173	157	154	139	142	155	153	136	175	149	150	160
	m ² 単価	17.4	16.8	18.2	17.2	16.3	17.3	17.3	16.6	17.1	16.6	15.4	17.6	17.4
	平均価格	1,248	1,211	1,320	1,199	1,178	1,254	1,259	1,204	1,245	1,180	1,073	1,265	1,235
	平均面積	71.72	72.08	72.53	69.71	72.27	72.49	72.78	72.53	72.81	71.08	69.68	71.88	70.98
在庫物件	件数	329	385	372	383	379	366	377	408	390	407	407	430	431
	m ² 単価	16.9	16.5	17.1	17.0	16.9	16.5	16.8	16.6	16.1	16.1	15.9	16.2	16.7
	平均価格	1,210	1,183	1,221	1,209	1,202	1,170	1,206	1,192	1,154	1,137	1,119	1,149	1,182
	平均面積	71.60	71.70	71.40	71.12	71.12	70.91	71.79	71.81	71.68	70.62	70.38	70.93	70.78

中古マンション 奈良市周辺m²単価推移

奈良市・生駒市

(単位:件、万円)

		H23/1月	2月	3月	4月	5月	6月	7月	8月	9月	10月	11月	12月	H24/1月
成約物件	件数	39	39	51	44	42	36	32	25	29	33	42	34	26
	m ² 単価	19.6	16.2	17.3	17.3	17.7	18.6	16.2	18.2	17.7	18.7	16.2	17.5	19.3
新規登録物件	件数	81	106	88	103	82	83	88	99	84	101	81	85	94
	m ² 単価	17.5	16.8	18.7	18.6	17.5	17.3	18.5	17.5	17.4	15.6	17.9	19.2	17.7
在庫物件	件数	194	230	214	225	215	210	208	232	230	240	234	242	249
	m ² 単価	17.3	16.4	17.3	17.4	17.5	16.8	17.5	17.1	16.6	16.1	16.6	17.3	17.7

中古マンション 奈良県下1 m²単価推移

大和郡山市・大和高田市・香芝市・天理市・桜井市・橿原市・生駒郡各町・北葛城郡(王寺町・河合町・上牧町・広陵町)

(単位:件、万円)

		H23/1月	2月	3月	4月	5月	6月	7月	8月	9月	10月	11月	12月	H24/1月
成約物件	件数	26	22	27	19	15	24	16	14	19	22	22	23	20
	m ² 単価	12.2	12.8	15.6	15.7	13.1	15.9	17.1	16.2	16.2	15.4	14.8	14.9	13.4
新規登録物件	件数	50	65	64	44	57	54	63	52	50	72	66	62	62
	m ² 単価	17.2	16.8	17.2	14.2	14.4	17.1	15.7	15.1	16.1	17.7	12.5	15.0	16.8
在庫物件	件数	129	149	149	145	153	147	162	169	156	163	168	180	172
	m ² 単価	16.6	16.7	16.9	16.5	16.1	16.1	15.9	15.9	15.0	15.8	14.7	14.5	15.1

中古マンション 奈良県下2 m単価推移

五條市・御所市・葛城市・宇陀市・磯城郡各町・高市郡各町村・吉野郡（大淀町・下市町・吉野町）

(単位：件、万円)

		H23/1月	2月	3月	4月	5月	6月	7月	8月	9月	10月	11月	12月	H24/1月
成約物件	件数	0	1	2	3	2	3	3	4	3	2	2	0	0
	m単価	—	6.5	11.8	15.8	23.8	9.8	17.0	26.3	16.4	7.6	13.0	—	—
新規登録物件	件数	2	2	5	7	0	5	4	2	2	2	2	3	4
	m単価	15.8	12.1	21.5	15.4	—	19.6	15.5	6.8	30.0	21.7	8.1	23.9	18.5
在庫物件	件数	6	6	9	13	11	9	7	7	4	4	5	8	10
	m単価	13.7	13.6	17.7	16.0	14.9	16.4	19.1	15.7	21.7	21.6	18.5	21.0	19.4

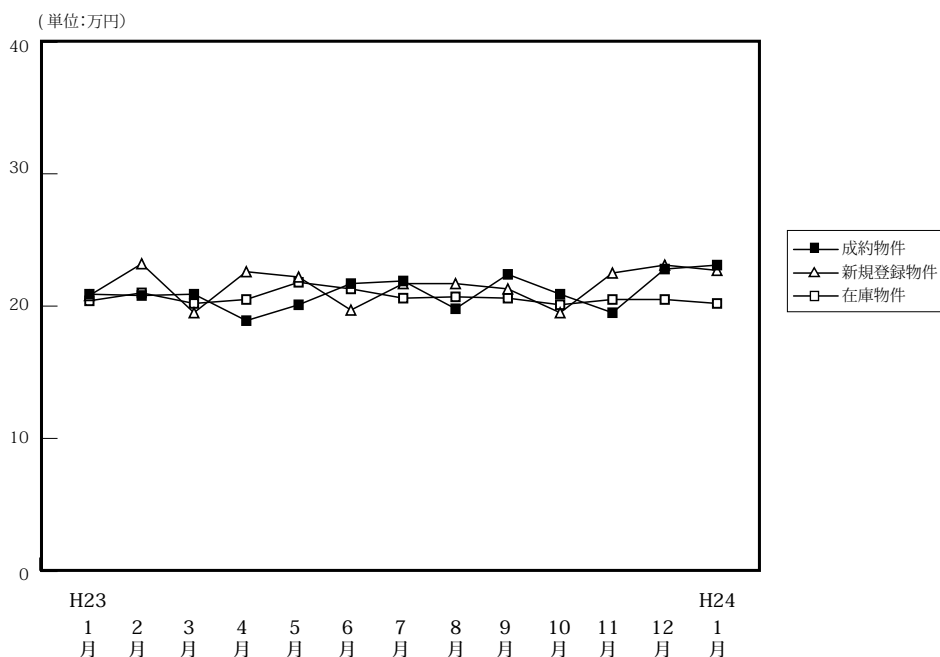
(参)

(参)

(参)

【滋賀】

中古マンション m²単価推移



(単位:件、万円)

		H23/1月	2月	3月	4月	5月	6月	7月	8月	9月	10月	11月	12月	H24/1月
成約物件	件数	17	52	55	47	55	49	40	37	49	47	61	43	37
	m ² 単価	20.9	20.8	20.9	18.9	20.1	21.7	21.9	19.8	22.4	20.9	19.5	22.8	23.1
	平均価格	1,503	1,543	1,526	1,374	1,481	1,625	1,579	1,362	1,626	1,568	1,451	1,653	1,742
	平均面積	71.91	74.18	73.01	72.70	73.68	74.89	72.10	68.79	72.59	75.02	74.41	72.50	75.41
新規登録物件	件数	125	118	146	112	115	106	127	108	129	119	112	93	101
	m ² 単価	20.8	23.2	19.5	22.6	22.2	19.7	21.7	21.7	21.3	19.5	22.5	23.1	22.7
	平均価格	1,477	1,675	1,381	1,672	1,570	1,344	1,510	1,515	1,546	1,408	1,616	1,682	1,672
	平均面積	71.01	72.20	70.82	73.98	70.72	68.22	69.59	69.82	72.58	72.21	71.82	72.81	73.66
在庫物件	件数	347	356	376	352	345	332	332	348	367	354	353	345	357
	m ² 単価	20.4	21.0	20.2	20.5	21.8	21.3	20.6	20.7	20.6	20.1	20.5	20.5	20.2
	平均価格	1,438	1,481	1,414	1,447	1,533	1,487	1,413	1,422	1,444	1,399	1,429	1,443	1,419
	平均面積	70.49	70.52	70.00	70.59	70.32	69.81	68.59	68.70	70.10	69.60	69.71	70.39	70.25

中古マンション 大津市 m²単価推移

大津市

(単位:件、万円)

		H23/1月	2月	3月	4月	5月	6月	7月	8月	9月	10月	11月	12月	H24/1月
成約物件	件数	6	28	30	27	31	23	21	20	26	23	32	27	18
	m ² 単価	18.1	21.2	21.2	18.4	18.6	22.0	22.2	17.4	23.7	21.5	19.9	23.7	26.9
新規登録物件	件数	60	68	71	58	68	48	77	55	73	71	59	50	65
	m ² 単価	21.9	24.5	20.1	22.8	24.4	21.8	22.3	23.1	24.5	20.2	25.2	24.1	24.9
在庫物件	件数	162	177	183	168	173	163	174	180	198	191	193	175	187
	m ² 単価	21.2	22.1	21.3	21.0	24.0	23.8	22.3	22.6	22.7	22.2	22.8	22.7	22.6

中古マンション 滋賀県下1 m²単価推移

草津市・守山市・栗東市・野洲市

(単位:件、万円)

		H23/1月	2月	3月	4月	5月	6月	7月	8月	9月	10月	11月	12月	H24/1月
成約物件	件数	8	15	14	14	11	14	10	12	16	17	18	11	11
	m ² 単価	20.7	22.8	21.9	20.9	21.7	22.5	24.7	25.5	23.0	21.1	19.9	22.4	21.3
新規登録物件	件数	34	26	30	34	21	28	34	34	38	36	39	34	30
	m ² 単価	19.4	22.5	18.9	22.2	16.6	18.8	19.3	20.9	16.4	18.9	19.1	22.7	19.2
在庫物件	件数	97	97	94	91	79	83	89	98	115	110	112	120	125
	m ² 単価	18.3	19.0	18.0	19.5	18.7	18.3	17.6	17.5	17.3	16.8	17.1	18.3	17.4

中古マンション 滋賀県下2 m²単価推移

彦根市・長浜市・近江八幡市・甲賀市・湖南市・高島市・東近江市・米原市・蒲生郡・愛知郡・犬上郡

(単位：件、万円)

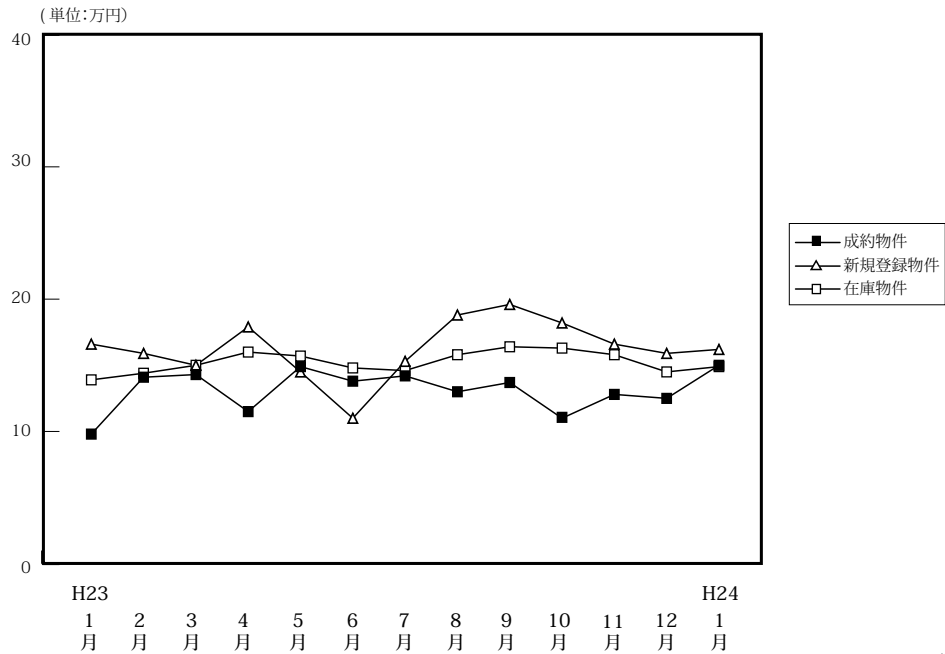
		H23/1月	2月	3月	4月	5月	6月	7月	8月	9月	10月	11月	12月	H24/1月
成約物件	件数	3	9	11	6	13	12	9	5	7	7	11	5	8
	m ² 単価	27.6	16.3	18.7	17.2	22.4	20.1	18.2	16.2	15.8	18.4	17.6	18.9	16.1
新規登録物件	件数	31	24	45	20	26	30	16	19	18	12	14	9	6
	m ² 単価	19.9	20.3	19.0	22.6	20.3	16.9	23.1	18.6	16.9	17.1	19.8	18.1	17.1
在庫物件	件数	88	82	99	93	93	86	69	70	54	53	48	50	45
	m ² 単価	21.0	20.5	19.9	20.4	19.9	19.3	19.7	19.4	18.8	18.3	17.9	17.8	18.3

(参)

(参)

【和歌山】

中古マンション m²単価推移



(単位:件、万円)

		H23/1月	2月	3月	4月	5月	6月	7月	8月	9月	10月	11月	12月	H24/1月
成約物件	件数	15	21	14	14	12	10	11	5	12	11	10	11	9
	m ² 単価	9.8	14.1	14.3	11.5	14.9	13.8	14.2	13.0	13.7	11.0	12.8	12.5	15.0
	平均価格	601	940	875	743	1,030	955	889	850	856	685	927	875	1,007
	平均面積	61.33	66.67	61.19	64.61	69.13	69.20	62.61	65.39	62.48	62.27	72.42	70.00	67.13
新規登録物件	件数	30	27	31	31	33	16	25	30	38	34	36	27	38
	m ² 単価	16.6	15.9	15.0	17.9	14.5	11.0	15.3	18.8	19.6	18.2	16.6	15.9	16.2
	平均価格	1,081	1,073	989	1,240	835	717	976	1,246	1,423	1,356	1,102	970	1,034
	平均面積	65.12	67.48	65.93	69.27	57.59	65.18	63.79	66.28	72.60	74.51	66.39	61.01	63.83
在庫物件	件数	146	137	129	127	131	112	111	123	128	133	136	119	111
	m ² 単価	13.9	14.4	15.0	16.0	15.7	14.8	14.6	15.8	16.4	16.3	15.8	14.5	14.9
	平均価格	870	914	962	1,046	1,000	944	913	1,008	1,076	1,087	1,041	911	928
	平均面積	62.59	63.47	64.13	65.38	63.69	63.78	62.53	63.80	65.61	66.69	65.89	62.83	62.28

中古マンション 和歌山市 m²単価推移

(単位:件、万円)

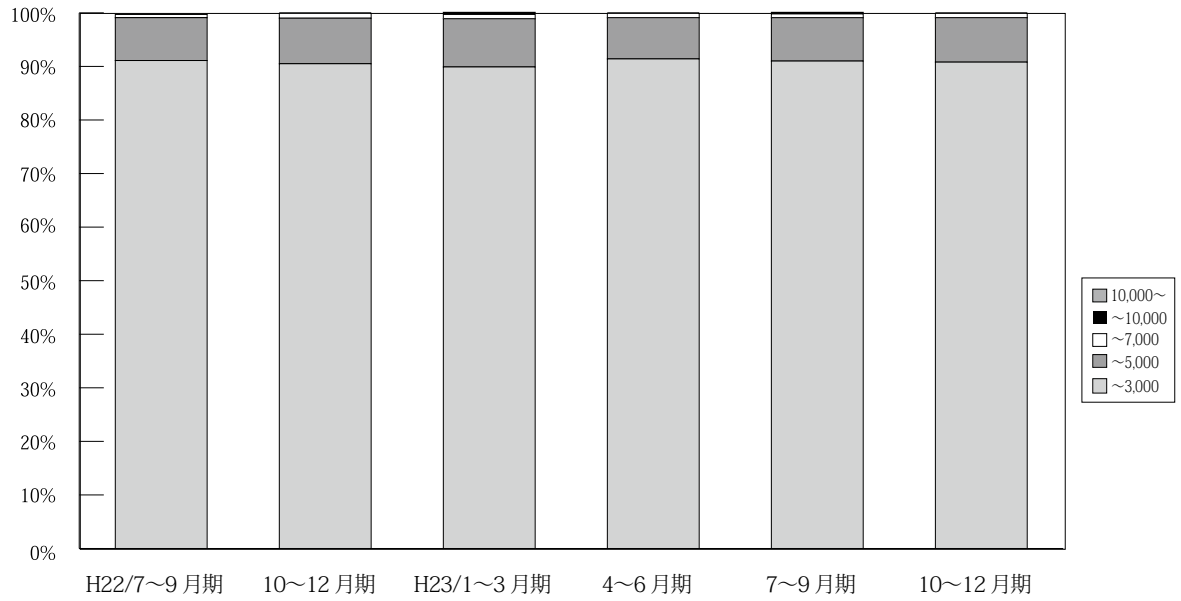
		H23/1月	2月	3月	4月	5月	6月	7月	8月	9月	10月	11月	12月	H24/1月
成約物件	件数	9	12	7	7	7	7	8	4	7	5	7	6	5
	m ² 単価	11.9	17.7	21.3	15.2	19.0	15.1	16.7	15.7	17.7	15.8	11.8	17.1	17.4
新規登録物件	件数	23	19	21	20	21	9	16	19	30	10	18	18	29
	m ² 単価	18.9	19.3	18.3	22.6	18.6	12.8	18.4	19.3	21.7	18.9	16.1	19.1	18.5
在庫物件	件数	93	91	89	89	86	68	68	76	87	77	79	76	76
	m ² 単価	17.4	17.8	18.3	19.2	19.6	18.9	18.4	18.7	19.8	18.7	18.8	18.3	18.1

中古マンション 和歌山県下 m²単価推移

(単位:件、万円)

		H23/1月	2月	3月	4月	5月	6月	7月	8月	9月	10月	11月	12月	H24/1月
成約物件	件数	6	9	7	7	5	3	3	1	5	6	3	5	4
	m ² 単価	7.1	9.4	7.2	8.1	9.1	10.8	7.7	5.0	8.0	7.0	15.1	6.9	11.9
新規登録物件	件数	7	8	10	11	12	7	9	11	8	24	18	9	9
	m ² 単価	9.0	8.1	8.5	9.8	8.1	8.9	10.3	18.1	11.6	17.9	17.1	11.1	8.3
在庫物件	件数	53	46	40	38	45	44	43	47	41	56	57	43	35
	m ² 単価	8.6	8.2	8.4	8.9	8.8	8.9	9.2	11.6	9.6	13.3	11.9	8.7	8.6

4. 近畿圏中古マンション成約価格帯別構成比（四半期・府県別）

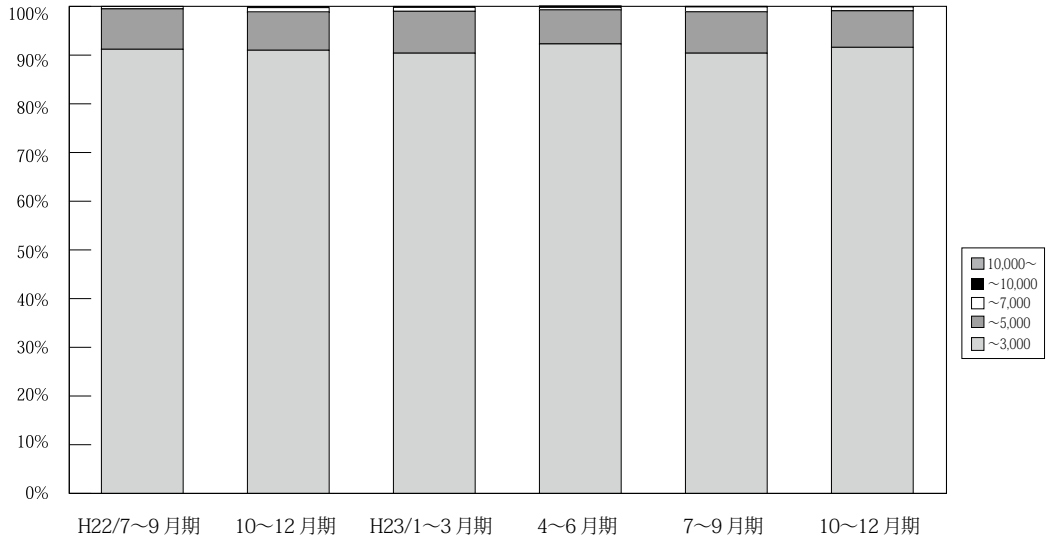


(単位：件、%)

	万円	H21/	10~12月期	H22/	4~6月期	7~9月期	10~12月期	H23/	4~6月期	7~9月期	10~12月期	H24/
		7~9月期		1~3月期				1~3月期				1月期
近畿圏成約	~3,000	2,721 91.6	3,048 91.4	3,071 90.1	3,269 91.4	2,819 91.1	3,263 90.5	3,299 89.9	3,297 91.4	3,021 91.0	3,340 90.8	843 90.0
	~5,000	222 7.5	259 7.8	307 9.0	277 7.7	256 8.3	305 8.5	330 9.0	278 7.7	269 8.1	307 8.3	81 8.6
	~7,000	23 0.8	22 0.7	25 0.7	23 0.6	19 0.6	32 0.9	29 0.8	28 0.8	22 0.7	30 0.8	12 1.3
	~10,000	3 0.1	5 0.1	3 0.1	4 0.1	0 0.0	4 0.1	11 0.3	4 0.1	5 0.2	2 0.1	1 0.1
	10,000~	1 0.0	1 0.0	1 0.0	2 0.1	0 0.0	0 0.0	2 0.1	1 0.0	4 0.1	1 0.0	0 0.0
	合計	2,970 100.0	3,335 100.0	3,407 100.0	3,575 100.0	3,094 100.0	3,604 100.0	3,671 100.0	3,608 100.0	3,321 100.0	3,680 100.0	937 100.0

※%の表示は四捨五入してありますので、合計が100%にならない場合もあります。

【大阪】

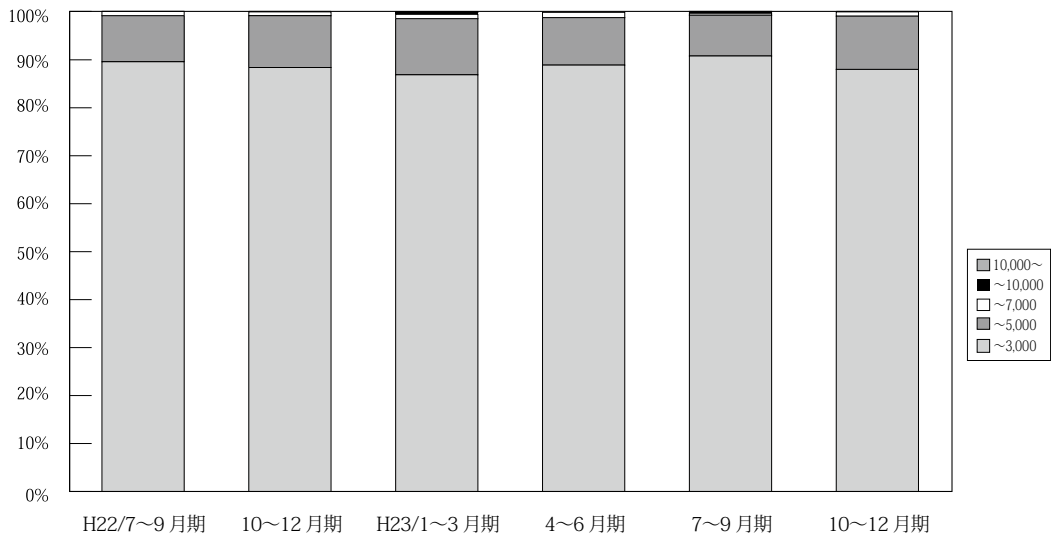


(単位：件、%)

	万円	H21/ 7~9月期	10~12月期	H22/ 1~3月期	4~6月期	7~9月期	10~12月期	H23/ 1~3月期	4~6月期	7~9月期	10~12月期	H24/ 1月期
大阪 成約	~3,000	1,255 91.1	1,384 90.9	1,395 89.9	1,524 92.1	1,305 91.2	1,586 91.0	1,560 90.4	1,517 92.3	1,381 90.4	1,585 91.6	407 91.5
	~5,000	105 7.6	124 8.1	147 9.5	119 7.2	119 8.3	138 7.9	148 8.6	115 7.0	130 8.5	130 7.5	31 7.0
	~7,000	16 1.2	12 0.8	10 0.6	11 0.7	7 0.5	17 1.0	14 0.8	8 0.5	15 1.0	13 0.8	7 1.6
	~10,000	2 0.1	2 0.1	0 0.0	0 0.0	0 0.0	1 0.1	4 0.2	3 0.2	2 0.1	1 0.1	0 0.0
	10,000~	0 0.0	0 0.0	0 0.0	1 0.1	0 0.0	0 0.0	0 0.0	1 0.1	0 0.0	1 0.1	0 0.0
	合計	1,378 100.0	1,522 100.0	1,552 100.0	1,655 100.0	1,431 100.0	1,742 100.0	1,726 100.0	1,644 100.0	1,528 100.0	1,730 100.0	445 100.0

※%の表示は四捨五入してありますので、合計が100%にならない場合もあります。

【兵庫】

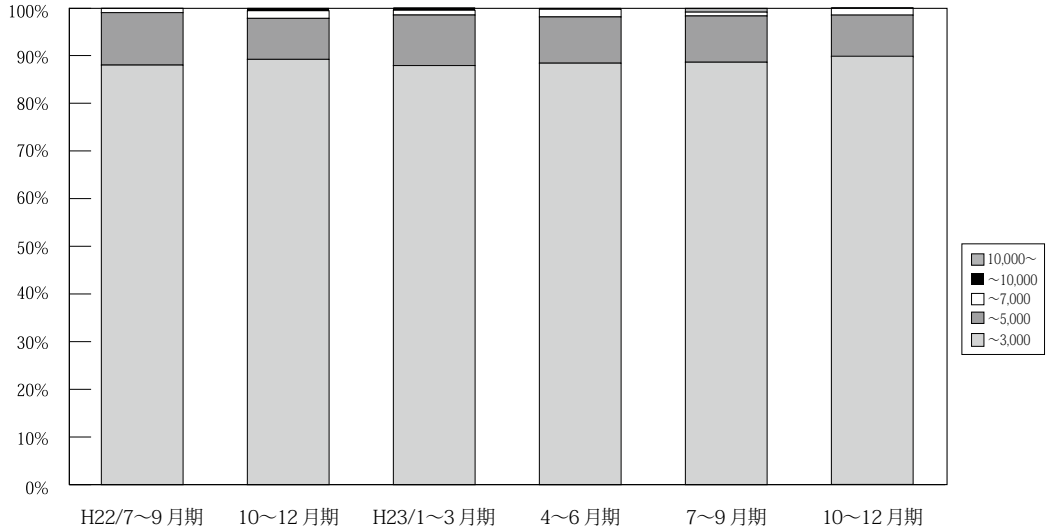


(単位：件、%)

	万円	H21/ 7~9月期	10~12月期	H22/ 1~3月期	4~6月期	7~9月期	10~12月期	H23/ 1~3月期	4~6月期	7~9月期	10~12月期	H24/ 1月期
兵庫 成約	~3,000	914 90.2	1,050 91.2	1,020 88.2	1,044 89.3	917 89.6	1,034 88.4	1,005 86.8	1,030 88.9	1,029 90.8	1,035 88.0	268 91.5
	~5,000	91 9.0	92 8.0	122 10.6	115 9.8	98 9.6	126 10.8	135 11.7	115 9.9	96 8.5	130 11.1	21 7.2
	~7,000	7 0.7	5 0.4	11 1.0	8 0.7	9 0.9	9 0.8	11 0.9	13 1.1	4 0.4	10 0.9	4 1.4
	~10,000	0 0.0	3 0.3	3 0.3	2 0.2	0 0.0	1 0.1	5 0.4	0 0.0	3 0.3	1 0.1	0 0.0
	10,000~	1 0.1	1 0.1	0 0.0	0 0.0	0 0.0	0 0.0	2 0.2	0 0.0	1 0.1	0 0.0	0 0.0
	合計	1,013 100.0	1,151 100.0	1,156 100.0	1,169 100.0	1,024 100.0	1,170 100.0	1,158 100.0	1,158 100.0	1,133 100.0	1,176 100.0	293 100.0

※%の表示は四捨五入してありますので、合計が100%にならない場合もあります。

【京都】

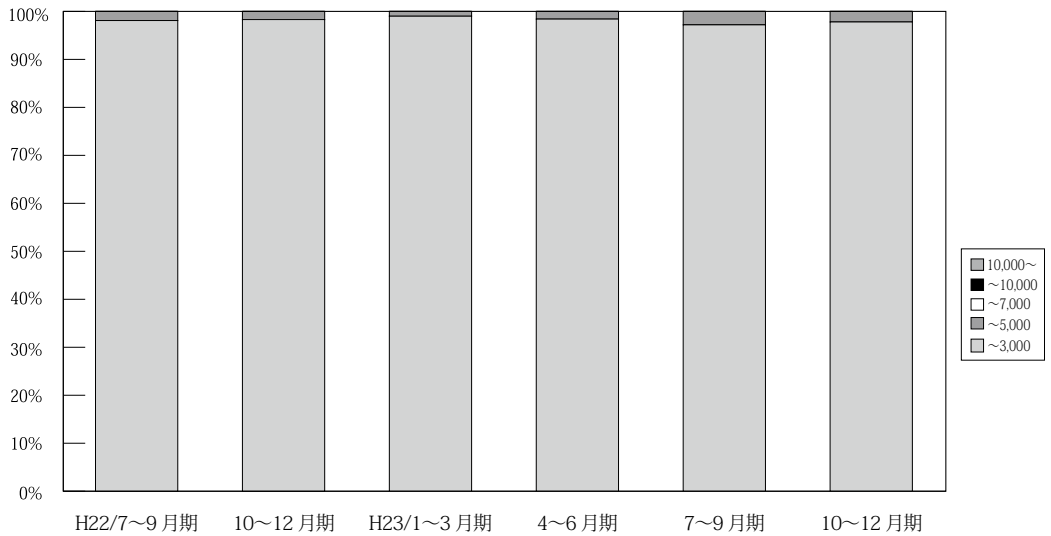


(単位：件、%)

	万円	H21/	10~12月期	H22/	4~6月期	7~9月期	10~12月期	H23/	4~6月期	7~9月期	10~12月期	H24/
		7~9月期	10~12月期	1~3月期	4~6月期	7~9月期	10~12月期	1~3月期	4~6月期	7~9月期	10~12月期	1月期
京 都 成 約	~3,000	271 91.6	320 87.4	327 88.9	347 89.0	279 88.0	332 89.2	357 87.9	381 88.4	320 88.6	369 89.8	83 77.6
	~5,000	24 8.1	41 11.2	36 9.8	37 9.5	35 11.0	32 8.6	43 10.6	42 9.7	35 9.7	36 8.8	22 20.6
	~7,000	0 0.0	5 1.4	4 1.1	3 0.8	3 0.9	6 1.6	4 1.0	7 1.6	3 0.8	6 1.5	1 0.9
	~10,000	1 0.3	0 0.0	0 0.0	2 0.5	0 0.0	2 0.5	2 0.5	1 0.2	0 0.0	0 0.0	1 0.9
	10,000~	0 0.0	0 0.0	1 0.3	1 0.3	0 0.0	0 0.0	0 0.0	0 0.0	3 0.8	0 0.0	0 0.0
	合計	296 100.0	366 100.0	368 100.0	390 100.0	317 100.0	372 100.0	406 100.0	431 100.0	361 100.0	411 100.0	107 100.0

※%の表示は四捨五入してありますので、合計が100%にならない場合もあります。

【奈良】

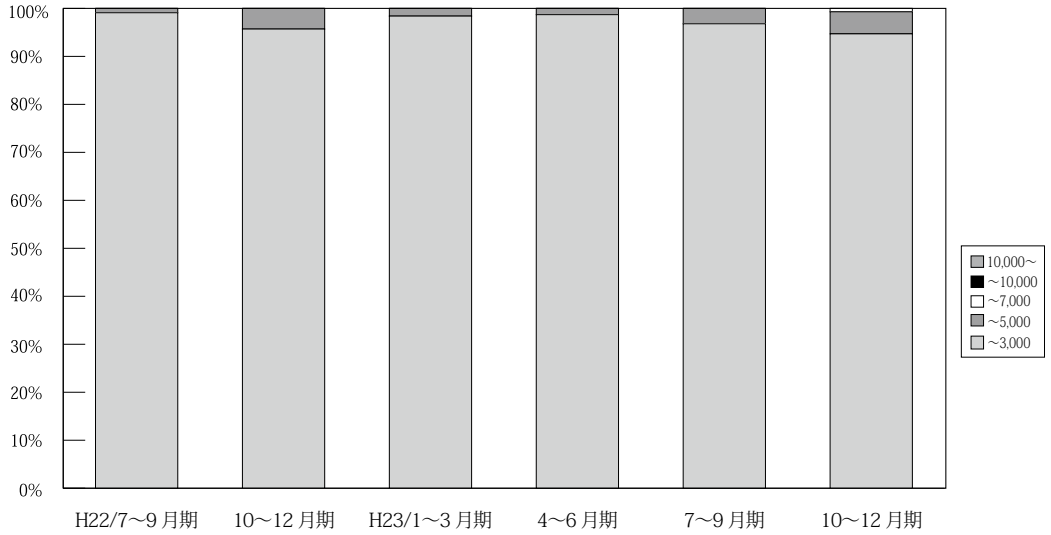


(単位：件、%)

	万円	H21/	10~12月期	H22/	4~6月期	7~9月期	10~12月期	H23/	4~6月期	7~9月期	10~12月期	H24/
		7~9月期	10~12月期	1~3月期	4~6月期	7~9月期	10~12月期	1~3月期	4~6月期	7~9月期	10~12月期	1月期
奈 良 成 約	~3,000	118 98.3	137 100.0	167 98.8	172 98.3	152 98.1	170 98.3	205 99.0	185 98.4	141 97.2	176 97.8	43 93.5
	~5,000	2 1.7	0 0.0	2 1.2	3 1.7	3 1.9	3 1.7	2 1.0	3 1.6	4 2.8	4 2.2	3 6.5
	~7,000	0 0.0	0 0.0	0 0.0	0 0.0	0 0.0	0 0.0	0 0.0	0 0.0	0 0.0	0 0.0	0 0.0
	~10,000	0 0.0	0 0.0	0 0.0	0 0.0	0 0.0	0 0.0	0 0.0	0 0.0	0 0.0	0 0.0	0 0.0
	10,000~	0 0.0	0 0.0	0 0.0	0 0.0	0 0.0	0 0.0	0 0.0	0 0.0	0 0.0	0 0.0	0 0.0
	合計	120 100.0	137 100.0	169 100.0	175 100.0	155 100.0	173 100.0	207 100.0	188 100.0	145 100.0	180 100.0	46 100.0

※%の表示は四捨五入してありますので、合計が100%にならない場合もあります。

【滋賀】

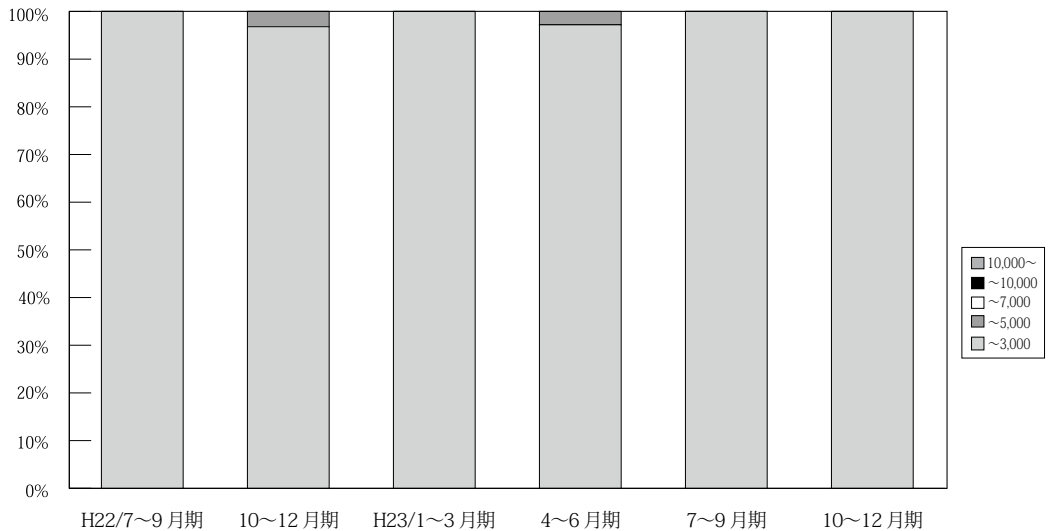


(単位: 件、%)

	万円	H21/ 7~9月期	10~12月期	H22/ 1~3月期	4~6月期	7~9月期	10~12月期	H23/ 1~3月期	4~6月期	7~9月期	10~12月期	H24/ 1月期
滋 賀 成 約	~ 3,000	125 100.0	116 98.3	119 100.0	134 97.1	107 99.1	111 95.7	122 98.4	149 98.7	122 96.8	143 94.7	33 89.2
	~ 5,000	0 0.0	2 1.7	0 0.0	3 2.2	1 0.9	5 4.3	2 1.6	2 1.3	4 3.2	7 4.6	4 10.8
	~ 7,000	0 0.0	0 0.0	0 0.0	1 0.7	0 0.0	0 0.0	0 0.0	0 0.0	0 0.0	1 0.7	0 0.0
	~ 10,000	0 0.0	0 0.0	0 0.0	0 0.0	0 0.0	0 0.0	0 0.0	0 0.0	0 0.0	0 0.0	0 0.0
	10,000 ~	0 0.0	0 0.0	0 0.0	0 0.0	0 0.0	0 0.0	0 0.0	0 0.0	0 0.0	0 0.0	0 0.0
	合計	125 100.0	118 100.0	119 100.0	138 100.0	108 100.0	116 100.0	124 100.0	151 100.0	126 100.0	151 100.0	37 100.0

※%の表示は四捨五入してありますので、合計が 100%にならない場合もあります。

【和歌山】



(単位: 件、%)

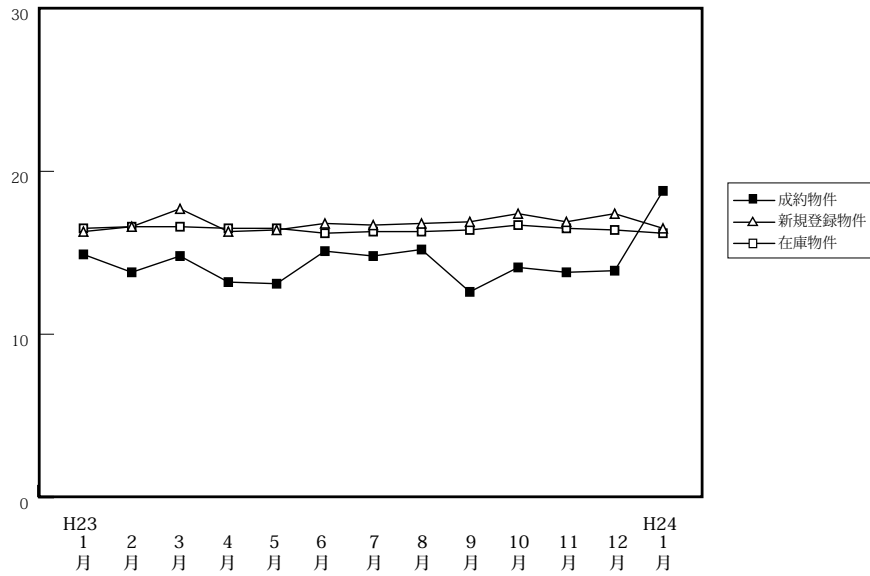
	万円	H21/ 7~9月期	10~12月期	H22/ 1~3月期	4~6月期	7~9月期	10~12月期	H23/ 1~3月期	4~6月期	7~9月期	10~12月期	H24/ 1月期
和 歌 山 成 約	~ 3,000	38 100.0	41 100.0	43 100.0	48 100.0	59 100.0	30 96.8	50 100.0	35 97.2	28 100.0	32 100.0	9 100.0
	~ 5,000	0 0.0	0 0.0	0 0.0	0 0.0	0 0.0	1 3.2	0 0.0	1 2.8	0 0.0	0 0.0	0 0.0
	~ 7,000	0 0.0	0 0.0	0 0.0	0 0.0	0 0.0	0 0.0	0 0.0	0 0.0	0 0.0	0 0.0	0 0.0
	~ 10,000	0 0.0	0 0.0	0 0.0	0 0.0	0 0.0	0 0.0	0 0.0	0 0.0	0 0.0	0 0.0	0 0.0
	10,000 ~	0 0.0	0 0.0	0 0.0	0 0.0	0 0.0	0 0.0	0 0.0	0 0.0	0 0.0	0 0.0	0 0.0
	合計	38 100.0	41 100.0	43 100.0	48 100.0	59 100.0	31 100.0	50 100.0	36 100.0	28 100.0	32 100.0	9 100.0

※%の表示は四捨五入してありますので、合計が 100%にならない場合もあります。

(2) 府県別土地成約データ推移

【大阪】 土地 m²単価推移

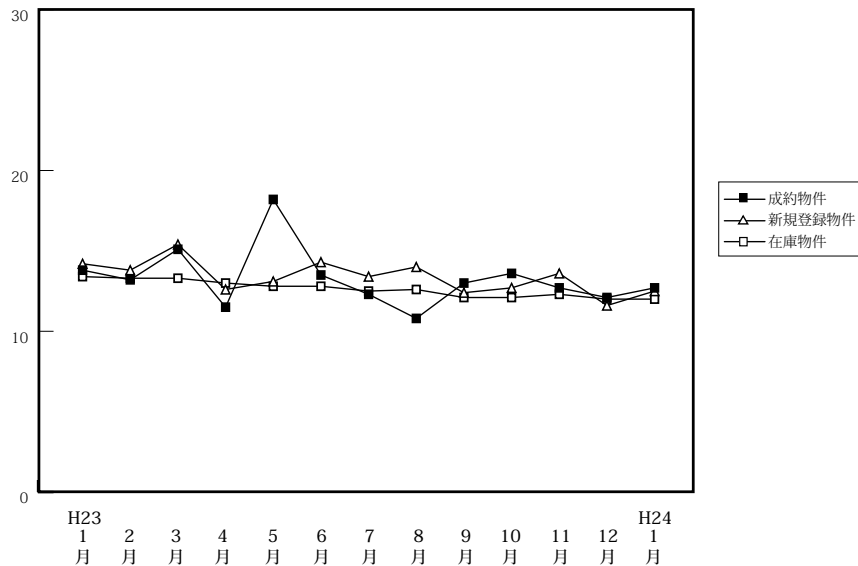
(単位:万円)



		H23/1月	2月	3月	4月	5月	6月	7月	8月	9月	10月	11月	12月	H24/1月
成約物件	件数	24	44	57	38	39	54	47	38	41	37	41	37	31
	m ² 単価	14.9	13.8	14.8	13.2	13.1	15.1	14.8	15.2	12.6	14.1	13.8	13.9	18.8
	平均価格	2,108	1,984	2,014	1,867	1,822	2,064	2,065	2,234	1,938	2,104	2,126	2,150	2,428
新規登録物件	件数	305	351	288	302	326	245	290	250	318	337	273	211	386
	m ² 単価	16.3	16.6	17.7	16.3	16.4	16.8	16.7	16.8	16.9	17.4	16.9	17.4	16.5
	平均価格	2,285	2,323	2,495	2,315	2,290	2,349	2,376	2,455	2,370	2,494	2,427	2,476	2,352
在庫物件	件数	963	1,038	1,004	995	1,050	984	966	917	986	1,034	1,036	970	1,056
	m ² 単価	16.5	16.6	16.6	16.5	16.5	16.2	16.3	16.3	16.4	16.7	16.5	16.4	16.2
	平均価格	2,348	2,345	2,368	2,362	2,342	2,314	2,339	2,376	2,361	2,395	2,378	2,374	2,343

【兵庫】 土地 m²単価推移

(単位:万円)

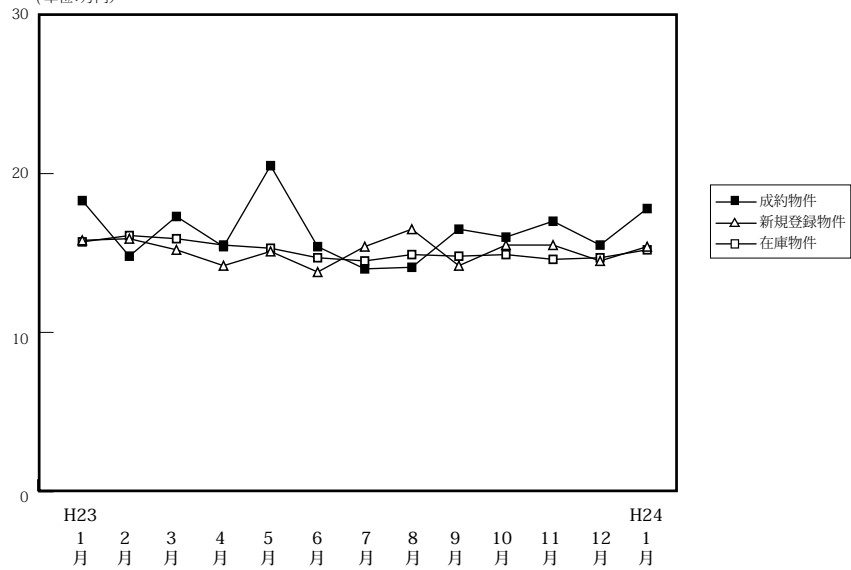


		H23/1月	2月	3月	4月	5月	6月	7月	8月	9月	10月	11月	12月	H24/1月
成約物件	件数	22	41	52	61	42	50	56	55	49	41	62	50	42
	m ² 単価	13.8	13.2	15.1	11.5	18.2	13.5	12.3	10.8	13.0	13.6	12.7	12.1	12.7
	平均価格	1,989	1,988	2,179	1,731	2,563	1,947	1,898	1,677	2,130	2,108	1,937	1,889	1,945
新規登録物件	件数	324	299	313	299	344	278	273	279	291	289	255	287	354
	m ² 単価	14.2	13.8	15.4	12.6	13.1	14.3	13.4	14.0	12.4	12.7	13.6	11.6	12.5
	平均価格	2,067	2,062	2,271	1,849	1,943	2,145	2,003	2,126	1,930	1,984	1,987	1,760	1,879
在庫物件	件数	1,045	1,082	1,086	1,064	1,123	1,102	1,091	1,079	1,105	1,114	1,029	1,049	1,130
	m ² 単価	13.4	13.3	13.3	13.0	12.8	12.8	12.5	12.6	12.1	12.1	12.3	12.0	12.0
	平均価格	1,998	1,983	1,979	1,936	1,902	1,909	1,872	1,895	1,838	1,850	1,862	1,815	1,799

【京都】

土地 m²単価推移

(単位:万円)



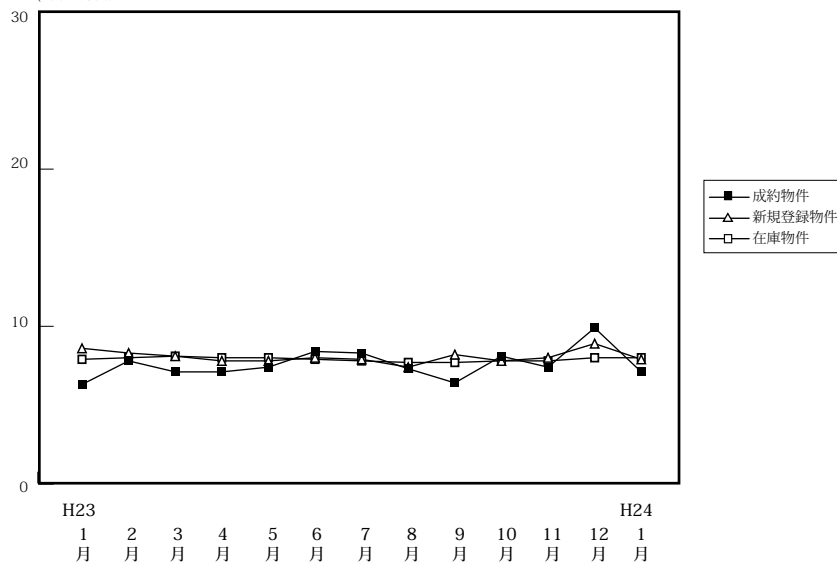
(単位:件、万円)

		H23/1月	2月	3月	4月	5月	6月	7月	8月	9月	10月	11月	12月	H24/1月
成約物件	件数	9	17	27	12	33	19	27	12	23	23	25	17	19
	m ² 単価	18.3	14.8	17.3	15.4	20.5	15.4	14.0	14.1	16.5	16.0	17.0	15.5	17.8
平均価格		2,725	2,214	2,520	2,485	2,992	2,460	1,942	2,144	2,656	2,517	2,652	2,347	2,705
新規登録物件	件数	114	109	128	109	114	134	124	81	157	130	119	109	149
	m ² 単価	15.8	15.9	15.2	14.2	15.1	13.8	15.4	16.5	14.2	15.5	15.5	14.5	15.4
平均価格		2,369	2,237	2,252	2,086	2,215	2,048	2,196	2,555	2,182	2,327	2,200	2,193	2,293
在庫物件	件数	422	407	405	410	404	404	414	407	435	454	475	466	489
	m ² 単価	15.7	16.1	15.9	15.5	15.3	14.7	14.5	14.9	14.8	14.9	14.6	14.7	15.2
平均価格		2,366	2,374	2,331	2,263	2,229	2,144	2,115	2,180	2,197	2,215	2,160	2,168	2,222

【奈良】

土地 m²単価推移

(単位:万円)



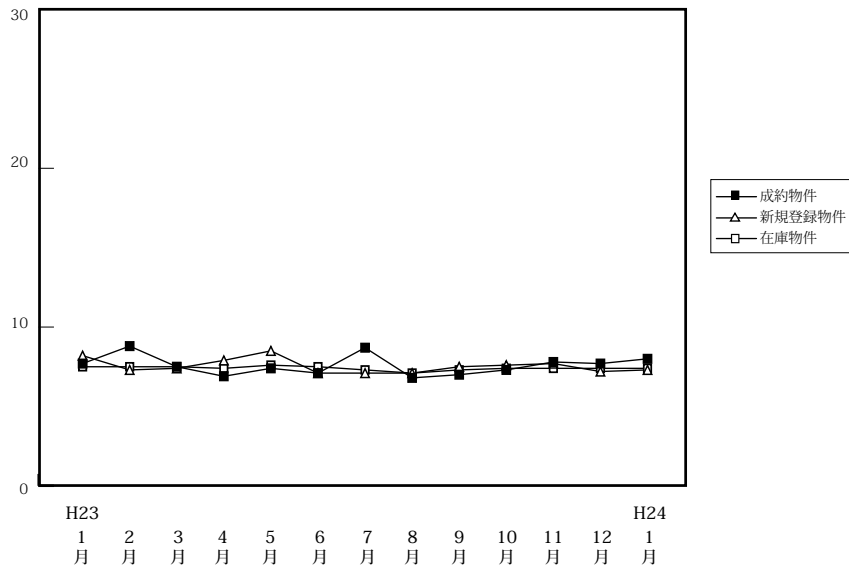
(単位:件、万円)

		H23/1月	2月	3月	4月	5月	6月	7月	8月	9月	10月	11月	12月	H24/1月
成約物件	件数	15	17	15	16	25	14	17	12	11	9	13	6	14
	m ² 単価	6.3	7.8	7.1	7.1	7.4	8.4	8.3	7.3	6.4	8.1	7.4	9.9	7.1
平均価格		941	1,304	1,123	1,172	1,212	1,368	1,375	1,118	1,257	1,280	1,303	1,735	1,220
新規登録物件	件数	79	98	98	91	89	87	99	87	92	110	87	72	87
	m ² 単価	8.6	8.3	8.1	7.8	7.8	8.0	7.9	7.4	8.2	7.8	8.0	8.9	7.9
平均価格		1,329	1,299	1,236	1,237	1,247	1,305	1,250	1,159	1,284	1,237	1,298	1,386	1,259
在庫物件	件数	305	315	323	330	326	330	333	336	326	331	332	323	332
	m ² 単価	7.9	8.0	8.1	8.0	8.0	7.9	7.8	7.7	7.7	7.8	7.8	8.0	8.0
平均価格		1,235	1,247	1,253	1,240	1,236	1,227	1,216	1,197	1,203	1,217	1,225	1,248	1,257

【滋賀】

土地 m²単価推移

(単位:万円)



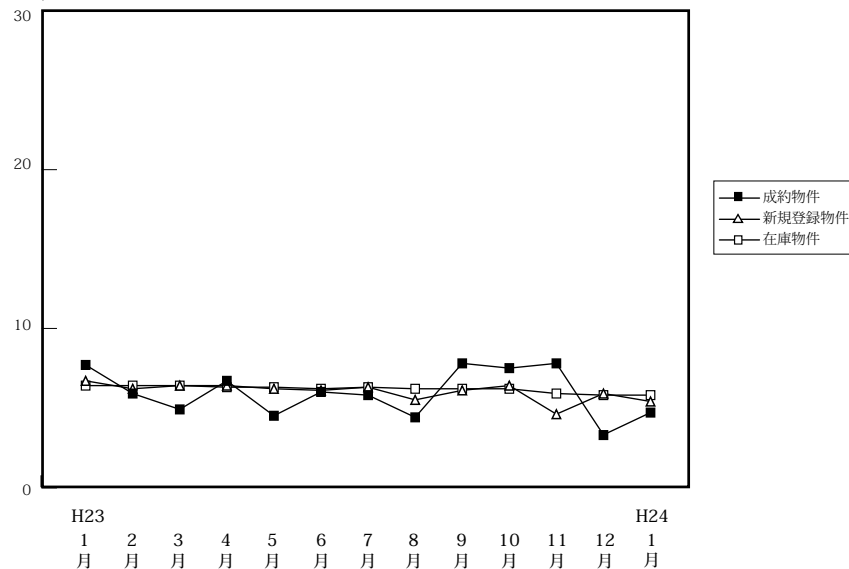
(単位:件、万円)

		H23/1月	2月	3月	4月	5月	6月	7月	8月	9月	10月	11月	12月	H24/1月
成約物件	件数	18	8	16	9	13	16	12	12	15	17	13	20	10
	m ² 単価	7.7	8.8	7.5	6.9	7.4	7.1	8.7	6.8	7.0	7.3	7.8	7.7	8.0
	平均価格	1,272	1,397	1,116	1,146	1,157	1,225	1,440	1,131	1,210	1,230	1,253	1,161	1,193
新規登録物件	件数	86	74	74	64	90	61	111	55	93	81	90	61	82
	m ² 単価	8.2	7.3	7.4	7.9	8.5	7.1	7.1	7.1	7.5	7.6	7.7	7.2	7.3
	平均価格	1,323	1,206	1,201	1,239	1,312	1,141	1,194	1,128	1,225	1,278	1,171	1,149	1,142
在庫物件	件数	342	346	335	326	343	317	363	342	373	343	365	345	345
	m ² 単価	7.5	7.5	7.5	7.4	7.6	7.5	7.3	7.1	7.3	7.4	7.4	7.4	7.4
	平均価格	1,190	1,204	1,203	1,199	1,220	1,207	1,189	1,158	1,175	1,183	1,178	1,176	1,164

【和歌山】

土地 m²単価推移

(単位:万円)



(単位:件、万円)

		H23/1月	2月	3月	4月	5月	6月	7月	8月	9月	10月	11月	12月	H24/1月
成約物件	件数	5	2	6	3	3	3	2	4	2	3	1	1	4
	m ² 単価	7.7	5.9	4.9	6.7	4.5	6.0	5.8	4.4	7.8	7.5	7.8	3.3	4.7
	平均価格	1,084	785	718	744	572	860	872	839	1,385	1,128	940	544	755
新規登録物件	件数	26	25	38	31	42	33	33	52	35	39	37	29	46
	m ² 単価	6.7	6.2	6.4	6.4	6.2	6.1	6.3	5.5	6.1	6.4	4.6	5.9	5.4
	平均価格	992	1,002	952	977	965	924	999	863	1,009	1,039	818	1,000	925
在庫物件	件数	255	249	256	261	269	271	274	286	292	294	272	266	247
	m ² 単価	6.4	6.4	6.4	6.3	6.3	6.2	6.3	6.2	6.2	6.2	5.9	5.8	5.8
	平均価格	955	954	959	948	958	947	962	939	954	957	939	942	939